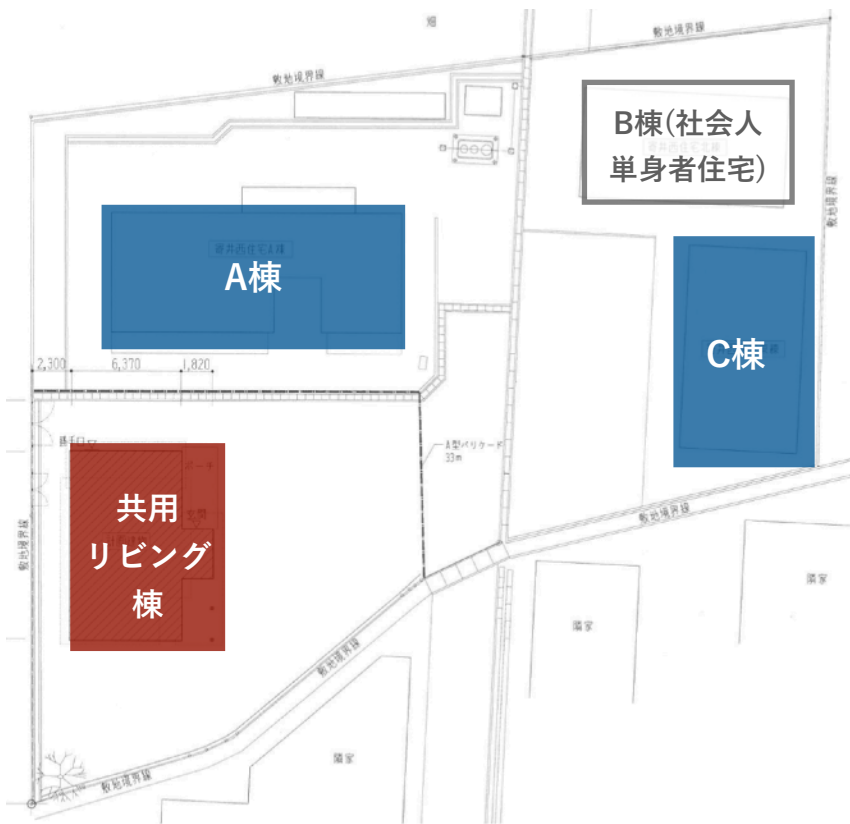


## (1) 「あゆハウス」の建物概要

### ・あゆハウス敷地図



### 【共用リビング棟】



共用スペース



キッチン

### 【A棟：元教職員住宅を活用】



### 【C棟：木造シェアハウスを活用】



フリースペース



A棟個室



C棟個室



宿直室兼ミーティングルーム

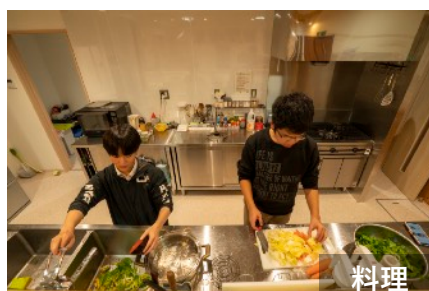
住所	徳島県名西郡神山町神領字北434-2（学校から徒歩約3分）
定員	18名（1学年6名程度）
居室	<ul style="list-style-type: none"> <li>● A棟：相部屋（定員9名） ※各部屋に風呂トイレ設置 <ul style="list-style-type: none"> <li>・ 2人部屋(1DK・和室8畳)：3室</li> <li>・ 3人部屋(2DK・和室8畳×2)：1室</li> </ul> </li> <li>● C棟：個室（定員9名） ※風呂トイレ共有 <ul style="list-style-type: none"> <li>・ 1人部屋（2階洋室 約4畳）：6室 ※廊下勉強スペース</li> <li>・ 2人部屋（1階洋室 約11畳）：2室</li> </ul> </li> </ul> <p>※隔年で女子棟・男子棟の入れ替わりがあります ※学期ごとに部屋替えがあります</p>
共有部	<ul style="list-style-type: none"> <li>・ 共用リビング棟の1階には、広いキッチンとリビングがあり、日々寮生と地域の大人が集い、食事や話し合いを行なっています。2階には読書や自習ができるフリースペースと体調不良者のための個室、ハウスマスターの宿直室があります。</li> <li>・ 地域の方にご協力いただきながら、共同菜園「あゆファーム」で野菜づくりをしています。</li> </ul>
費用	月39,000円（平日3食・土日朝夕2食分の食費・水光熱費等込み）※別途入居時費用20,000円
運営	<ul style="list-style-type: none"> <li>・ ハウスマスター3名：毎日1名常駐 16時45分～翌朝9時</li> <li>・ 食育スタッフ3名：毎日1名常駐 17時～21時</li> </ul>

## (2) 1日の流れ

### ・ 平日の過ごし方

食事づくりや掃除など、暮らしに必要なことは寮生たちが話し合いながら、当番制で回しています。一般的な寮のように、細かな寮則や起床・就寝時間などは決まっていません。その日の当番や状況によって、周りと相談しながら、自分で考え、行動できるような支援をします。

時間		時間	日課
6:30	共用部開放・朝食づくり（当番制）	15:30	下校、部活やアルバイト等
7:30	朝食	17:00	夕食づくり（当番制）
8:30	登校、ゴミ捨て	19:00	夕食
8:40～ 15:30	学校	20:00	話し合い、掃除、自由時間
		22:00	共用部消灯



## ・休日の過ごし方

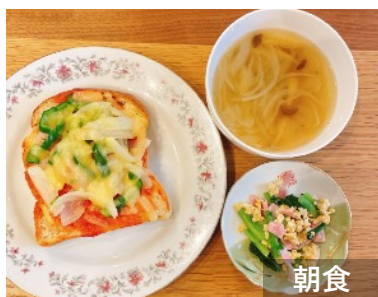
休日は、平日と同様に食事づくりや話し合い等暮らしに必要なことは行いますが、それ以外は各自自由に過ごしています。例えば、地域の活動に参加したり、まちの文化施設で地域の方と交流をしたり。徐々に地域のつながりが増えてくると、阿波踊りやアルバイトをする寮生もいます。あゆハウスでは、神山を体感するツアーや地域懇親会を定期開催しています。



田植え体験

## (3) 食事

毎日の朝食・夕食は寮生たちが当番制で作っています。あゆハウスの食を主に担当する食育スタッフのサポートを受けながら、日々の食事当番や献立など必要なことを話し合い、毎日の食卓をつくっています。できる限り地域の食材を取り入れて、栄養バランスのとれた食事を心がけています。また、敷地内で野菜づくりをしたり、地域の人たちが毎年行っている米づくりや味噌づくりに参加したり、食にまつわることを学ぶことができます。なお、昼食については、平日は町内のお弁当を提供していますが、休日は各自用意をお願いしています。



朝食



昼食



夕食

## (4) 入寮までのステップ

### ①「地域留学体験2days」に参加

神山町の様子を体感できるプログラムです。今年度の日程は[こちら](#)。神山校やあゆハウスの様子を知ることができるので、ぜひご参加ください。イベントに参加できなかった方でも個別に対応していますので、お気軽にお問い合わせください。

### ②入寮面談の申込み

[申込みフォーム](#)より必要事項をご記入の上、お申込ください。

### ③入寮面談

ご本人、保護者、神山町役場・あゆハウス運営者とのオンライン面談です。

【開催日】令和5年9月16日（土）～9月17日（日）

### ④結果通知

入寮条件を満たしているかどうか協議し、2週間以内に入寮可否をご連絡いたします。

### ⑤入寮申込書の提出

神山校入学者選抜の合格発表後に、入寮申込書の提出をしていただき、正式に入寮が決定します。

---

## (5) 入寮条件

---

以下の条件を満たしている方が入寮の対象となります。

1. 城西高校神山校に入学を予定している者
2. 城西高校神山校の校則ならびに寮の利用規約を遵守することを確約できる者
3. 原則、城西高校神山校の「体験入学」もしくは神山つなぐ公社主催の「地域留学体験」に参加したことがある者
4. 神山町に住民票の異動ができる者
5. 入寮後、学校や地域の行事に積極的に参加ができる者

※ただし、希望者が定員を上回った場合は、以下の点を考慮して入寮生を決定します。

1. 自宅から学校までの距離・時間及び交通手段
2. 入寮面談の内容
  - －自らの意思で神山校の地域留学を希望していること
  - －まちの取り組みやあゆハウスの運営方針に共感し、積極的に活動に取り組む意欲があること

※希望者が定員を上回らない場合も、共同生活が困難であると判断された場合は入寮のご相談をさせていただくこともありますので予めご了承ください。

※最終決定は、入学者選抜で合格した者となります。

※県外からの入学を希望される方は、出願にあたり所定の手続きが必要です。

詳しくは、[徳島県教育委員会のHP](#)をご覧ください。

---

## (6) お問い合わせ先

---

■一般社団法人神山つなぐ公社（あゆハウスに関すること）

電話番号：088-603-8184（平日8:30-17:15）

メールアドレス：ayuhouse@tsunagu-local.jp（担当：野村／兼村）

■城西高校神山校（高校・入学選抜に関すること）

電話番号：088-676-0029

メールアドレス：joseikamiyama\_hs@mt.tokushima-ec.ed.jp（担当：阿部）