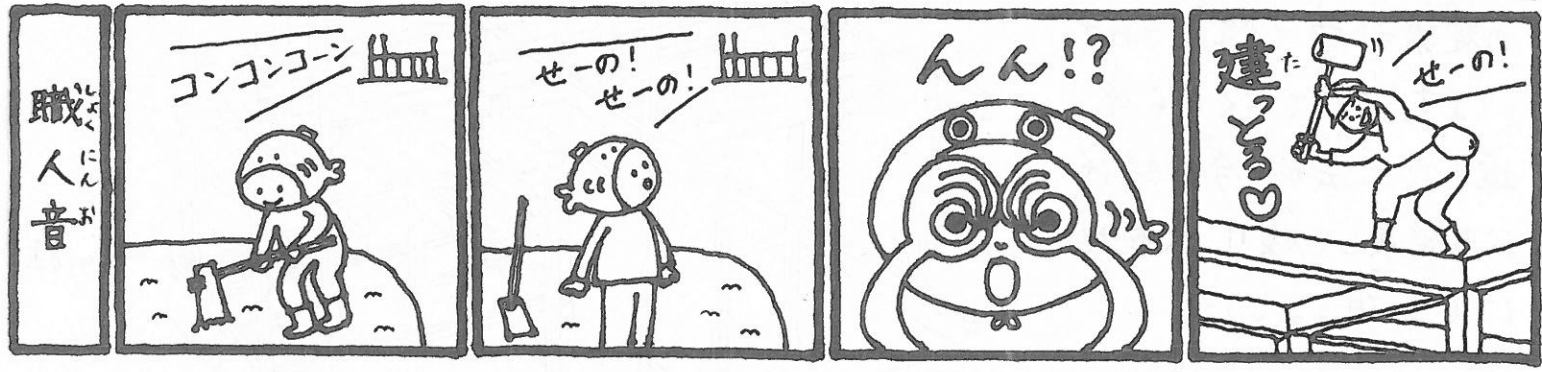


# 現場の最前線をお届け! その2

4月号



2016年12月に解体工事がスタートして約1年半、  
 神山産の木材の調達や、建物が建つ敷地のかさ上げや配管工事などを進めながら、  
 2018年3月末、建設現場では、建物群の中で一番最初にエネルギー棟が完成しました!



いよいよ住戸棟が出現!

丁寧に進む現場の今

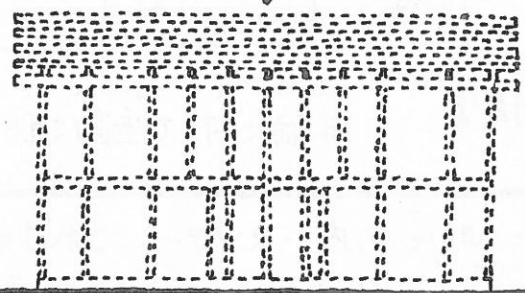
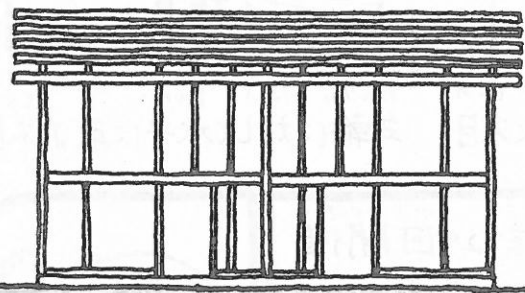
おめでと〜

エネルギー棟の完成に続いて、先日、住戸A棟の棟上げが無事完了! 総勢6人の大エさんたちで木材を組み上げていく姿に圧倒! コンコンコンと木槌で木材をたたき込む心地よい音が大地中に隣りの住戸B棟は、もう間もなく組み上がるのを今か今かと待っています。

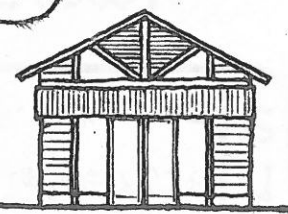
4/13 住戸A棟 祝・棟上げ!

4/18 住戸B棟 棟上げ予定!

3月末エネルギー棟完成!



楽しみやな〜



整った基盤の上にいざ神山の木で!



製材屋さんから引き継いだ神山産の木材を前にして、木に触れて、木の目を見て、木を感じながら、気持ちを含めて、木を刻む。「これこそ大工の仕事」と大エさんたち。

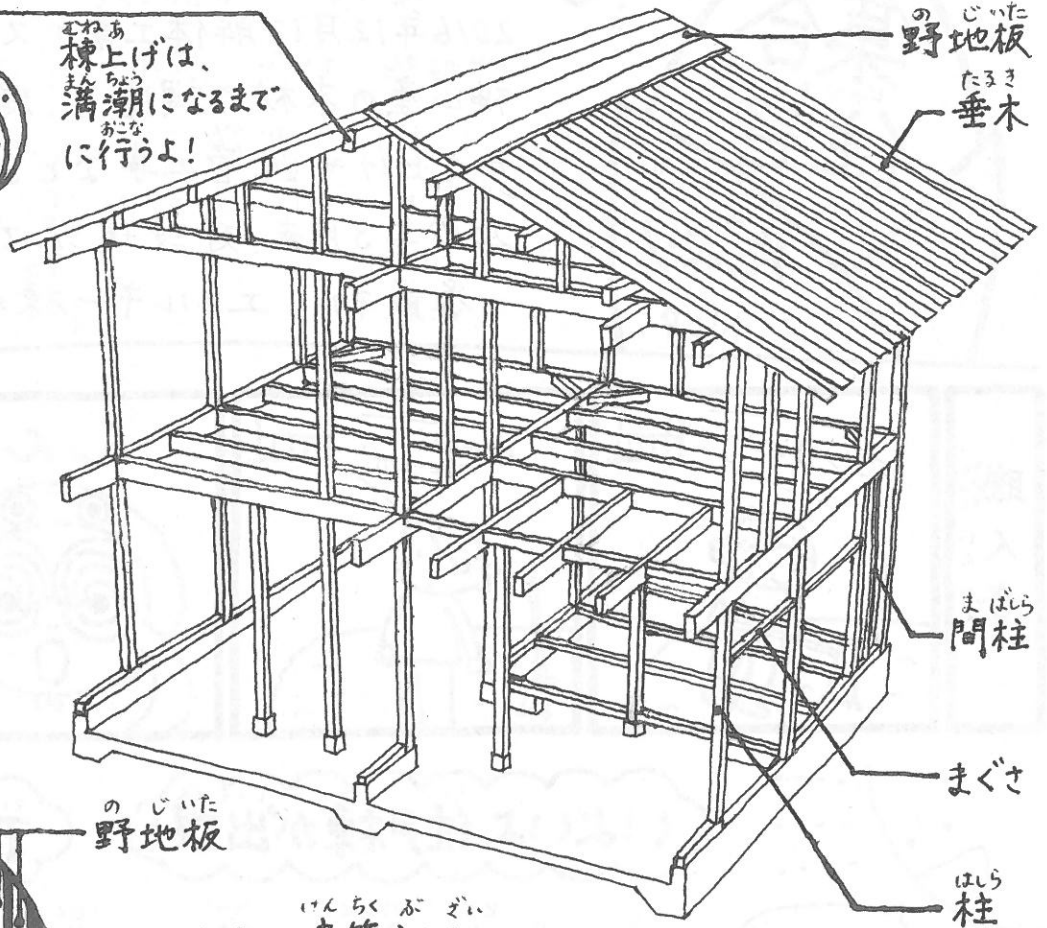


二期目の木材も納品!  
 大桠地集合住宅  
 第二期建設用木材  
 発注者: 神山町  
 受注者: 矢内建築実業  
 左右内製材  
 神山製材  
 工期: H29.9~H30.3

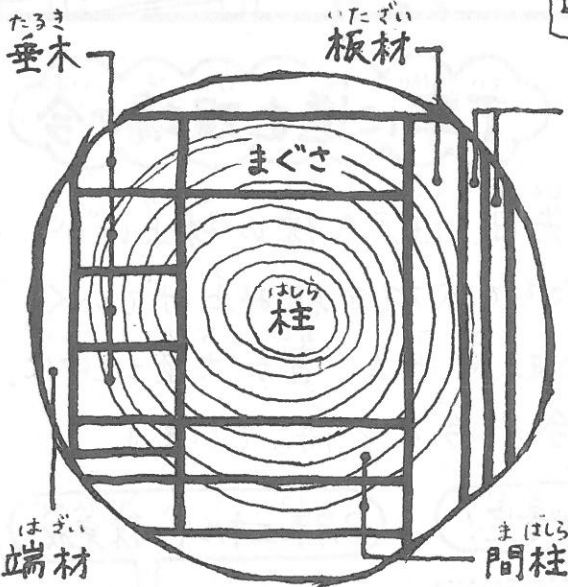
# いろいろな建築部材でできてるよ！日本の木の家

棟木：屋根の骨組みの  
てっぺんに使う木  
※これを最後に組み  
上げるのが「棟上げ」！

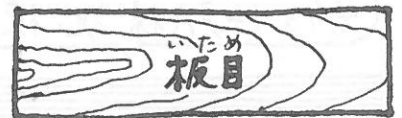
棟上げは、  
満潮になるまで  
に行うよ！



木造の家は、様々な名前  
の建築部材で構成されて  
います。日本で古くから発  
達した工法が、今の時代  
にも発展して残り、大壁地  
に姿を現しました。



これらの建築部材を、  
製材屋さんが一本の丸太から取っていく。これが  
「木取り」。余った端、こも捨てずに、エネルギー棟  
のボイラーの燃料になるペレットに大変身！



## 「木取り」の一例

年輪に対して垂直に取った木目

年輪に対して水平に取った木目

## レポート

2016年秋から始まった「町民・町内バスツアー」。これまで計29回開催、  
357人もの町民の方が参加してくれました。広野から上分の人まで、5歳の  
保育園児から90歳のおばあちゃんまで。同窓生や消防仲間で集合住宅  
もツアー先として沢山の人が訪れています。2/23には大壁地のお母さんた  
ちが、3/8にはフレッセ婦人部のお母さんたちが！  
山の男  
たちの楽  
たちを支える力強い山の女性た  
しそがな笑い声が響いていました！



発行 2018年4月

神山町と  
神山つなぐ公社