

附近見取図 S:6000

*計画建物 設計GL+KGM+100
 KGM: 南側町道コン水路天端
 記号 内容
 □: 内数字は設計GLからの計画高さを示す
 ○: 内数字は積雪天端高さを示す

体育館敷地
 地番: 名西部神山町神領字大空地 393番5の一部
 394番7
 394番1の一部
 394番3の一部
 394番4の一部
 395番1の一部
 395番4の一部

駐車場照明: ソーラーLED照明灯 (外機工事)
 参考品番: 積水樹脂(株)ソーラーLED照明灯2灯式SLV2-200PL
 下部ガード: 照明用・小間サイト設置 専用コンクリート敷基礎 + 砂石埋め 組立式
 参考品番: (株)サンホール アーサシリース 式7mm厚×300W600H650固定式FAG-BU

特記

日付



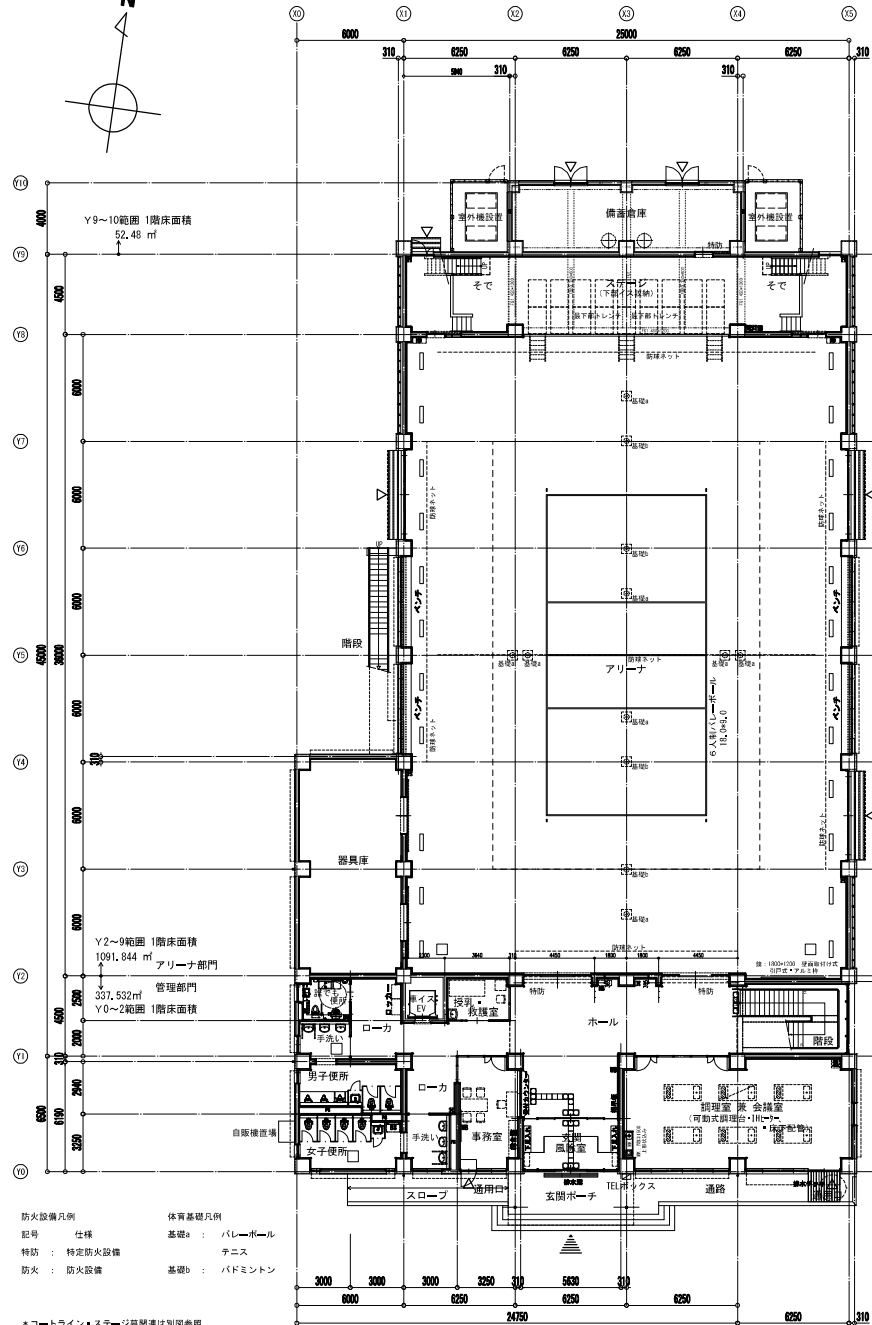
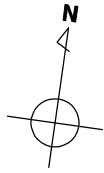
株式会社 滝本建築設計事務所 〒770-0935
 徳島市伊月町1丁目37番地
 小西 誠一 一級建築士登録番号: 149494号 TEL: 088-625-2222 FAX: 088-625-2234

工事名称
 令和4年度
 神山中学校 (屋内運動場) 建設工事

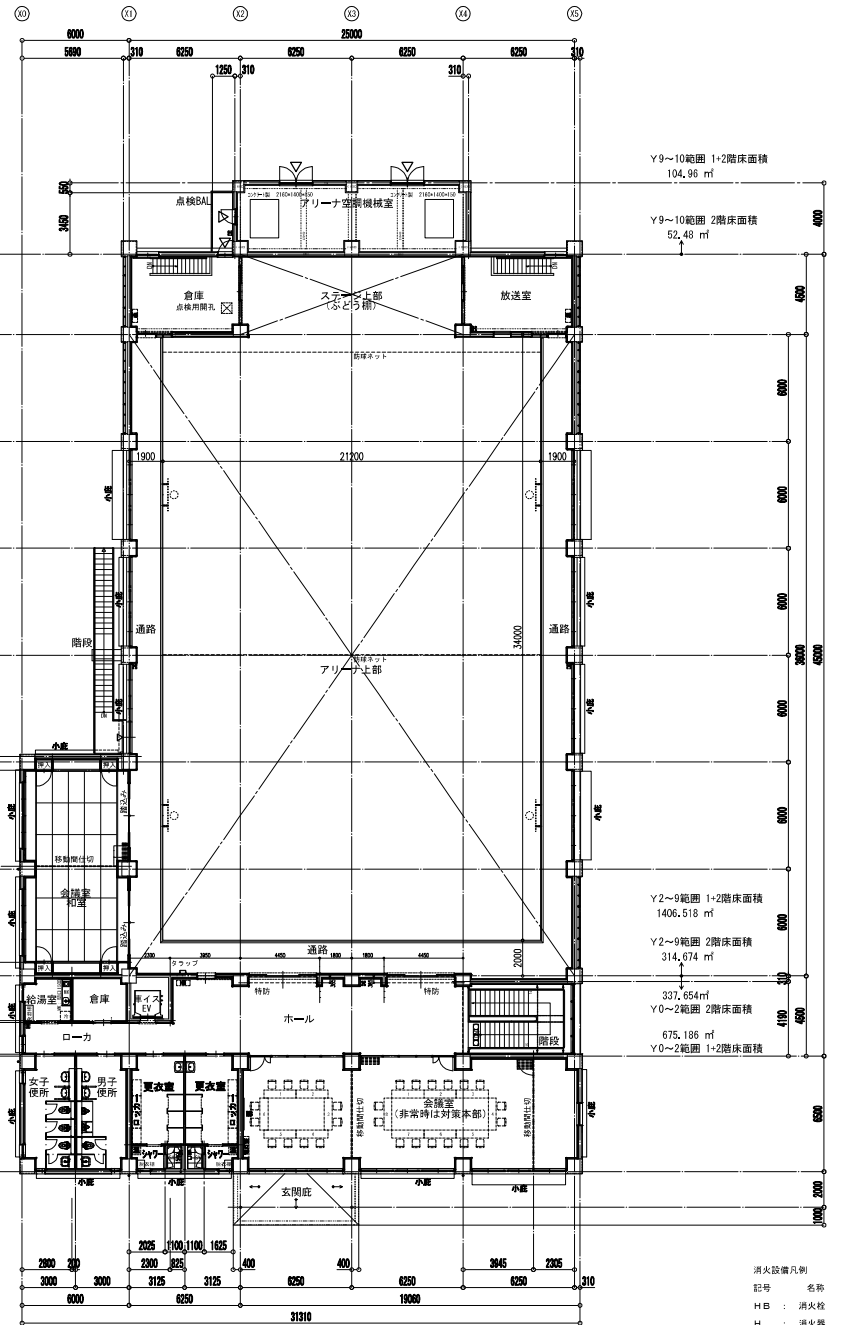
図面名称
 共通
 附近見取図・配置図

縮尺
 A1 = S:250
 A3 = S:500

図面番号
 KA-A-06



1階平面図



2階平面図

- 防火設備凡例
- | | |
|----|--------|
| 記号 | 仕様 |
| 特防 | 特定防火設備 |
| 防火 | 防火設備 |

- 体育基礎凡例
- | | |
|-----|--------|
| 基礎a | バレーボール |
| テニス | テニス |
| 基礎b | バドミントン |

* コートライン・ステージ露出は別図参照
* M02-P (L=1500) については展開図参照 (1階X-Y11ホール柱コーナーはL=2700)

- 消火設備凡例
- | | |
|-----|-----|
| 記号 | 名称 |
| H B | 消火栓 |
| H | 消火器 |

特記

日付



株式会社 滝本建築設計事務所 〒770-0935
徳島市伊月町1丁目3-7番地
小西 誠一 1級建築士登録番号:149494号 TEL:088-625-2222 FAX:088-625-2234

工事名称
令和4年度
神山中学校 (屋内運動場) 建設工事

図面名称
屋内運動場
1・2階平面図

縮尺
A1 = S:150
A3 = S:300

図面番号
KA-A-07-1