

町の医療・介護・福祉がわかる!

神山町 社会資源 マップ

Vol.5

医療

困りごと
サポート

介護

福祉



● 神山町 ●

令和5年6月改定

はじめに…

この冊子は、高齢になってもこの町で安心して暮らしていけるよう、みなさんの在宅生活を支える仕組みやサービスについて、ご紹介しています。「困ったな…」と思ったときにこの冊子をご覧ください、住み慣れた自宅での生活を継続できるよう、参考になれば幸いです。



悩んでいること、 困っていること、

Q1. 自分や家族に
介護が必要になったとき、
どうしたらいいでしょう？



A 介護保険サービスを利用することができます。サービスを受けるには、要介護認定が必要です。詳しくはまずは神山町地域包括支援センターにご相談ください。

●介護保険サービスについて詳しく説明したパンフレットもご紹介します。



詳しくは **P8、P17～P18**

Q2. 町内の診療所や介護施設で
受けられるサービスには
何があるの？

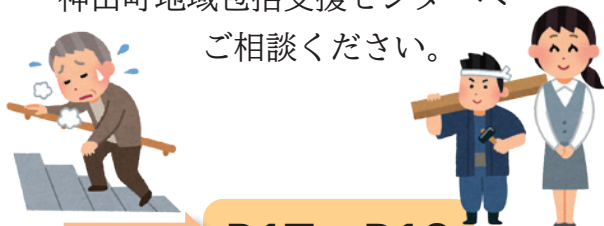
A 医療保険・介護保険による様々なサービスがあります。要介護状態区分によっても受けられるサービスは異なります。



詳しくは **P3～16**

Q5. 自宅の段差があるところの
上り下りが大変になって
きたんだけど…

A 住宅改修費の支給を受けられる場合があります。**工事に取りかかる前に**、神山町地域包括支援センターへご相談ください。



詳しくは **P17～P18**

Q6. 「あれ？これって認知症？」
いつもと様子が違うんだ
けど…

A 神山町では、認知症の早期発見と早期対応、重症化の予防を目指して、医師との連携を取りながら、支援を行っています。



詳しくは **P18、P22**

●目次

医療と介護・福祉施設マップ 3～4
医療等について 5～7
介護保険サービスについて 8～16
神山町地域包括支援センターについて 17～19
毎日の暮らしをサポートする町内のサービスについて 20～30

※掲載内容は変更の可能性がありますので、ご利用の際は各担当部署にご確認ください。

ありませんか？

Q3. 運転免許を返納してから、
買い物に行くのも、病院に
行くのも大変になった

A 公共交通機関やタクシーの運賃が
助成されるなど、神山町民が利用で
きる制度があります。
また、介護保険以外のサービスとし
て、買い物支援、配食サービスなど、
どなたでもご利用できるサービスも
あります。

詳しくは **P24～27**

Q4. 仲間が集まれる
場所はどこか
ないかな…？

A 現在、町内の各地域でサロンが開か
れています。体操をしたり、レクリ
エーションをしたり、楽しい時間を
過ごしています。
また、自分たちでサロンを立ち上げ
ることもできます。



詳しくは **P20～21**

Q7. 実家の父と母、今は元気
だけど、これから先の
ことが不安…

A 神山町では「高齢者等見守りネッ
トワーク」を設置しています。また、
住み慣れた町で安心して暮らして
いくために、神山町地域包
括支援センターで様々な相
談ごとを受け付けています。



詳しくは **P29～30**

Q8. 歳を重ねるに従って、日常生活で
前にはできていた事が自分では
できなくなってきた

A 介護保険以外にも
日常の暮らしの中
での様々なサポ
ートがあります。



詳しくは **P23～30**

● 医療と介護・福祉施設マップ ●



町内の医療機関

現在、神山町には診療所が3か所、歯科医院が3か所、調剤薬局が1か所あります。詳しい診療内容や診療時間などは、詳細ページからご確認ください。



⊕ 医療保険によるサービス ① 介護保険によるサービス

① 神山医院	下分字今井 163
診療科	外科・内科・整形外科・小児科・放射線科・リハビリテーション科 詳細 P 5
訪問診療	⊕ P 7
訪問看護	① 支援1 ~ 介護5 P12
居宅療養管理指導	① 支援1 ~ 介護5 ※

② 中谷医院	神領字西野間 23-1
診療科	内科・外科・整形外科・麻酔科・リハビリテーション科 詳細 P 5
訪問診療	⊕ P 7
訪問看護	① 支援1 ~ 介護5 P13
訪問リハビリテーション	① 支援1 ~ 介護5 P12
居宅療養管理指導	① 支援1 ~ 介護5 ※

③ 佐々木外科内科	神領字東野間 112-2
診療科	内科・外科・呼吸器科・整形外科・小児科 詳細 P 5
訪問診療	⊕ P 7
訪問看護	① 支援1 ~ 介護5 P13
居宅療養管理指導	① 支援1 ~ 介護5 ※

④ 山田歯科医院	神領字中津 63-5
診療科	歯科 詳細 P 6
訪問歯科診療	⊕ P 7
居宅療養管理指導	① 支援1 ~ 介護5 ※

⑤ 福田歯科医院	神領字本野間 55-1
診療科	歯科・口腔外科 詳細 P 6
訪問歯科診療	⊕ P 7
時間外対応	⊕ P 7
居宅療養管理指導	① 支援1 ~ 介護5 ※

⑥ COCO 歯科	神領字西大久保 60
診療科	一般歯科・小児歯科・矯正歯科 詳細 P 6
居宅療養管理指導	① 支援1 ~ 介護5 ※

⑦ エンゼル調剤薬局	神領字東野間 114-1
訪問薬剤管理指導	⊕ P 6,7
居宅療養管理指導	① 支援1 ~ 介護5 ※

※居宅療養管理指導とは？

医師、歯科医師、薬剤師、管理栄養士などが居宅を訪問し、療養上の管理や指導を行います。

診療所

医療法人 神山医院		所在地	〒 771-3421 神山町下分字今井 163
		連絡先	【電 話】 088 - 677 - 0066 【FAX】 088 - 677 - 0077 【IP 電話】 4427
診療について		メッセージ	
診療科	外科・内科・整形外科・小児科・放射線科・リハビリテーション科	<p>当院は、外来、入院、在宅医療を提供しており、家庭的で温かみのある看護と介護をスタッフ一同心掛けています。これからも心のこもった医療をお届けして地域の皆様のお手伝いをしていきたいと思っております。</p>	
診療時間	9:00～12:00 15:00～18:00		
休 診	火曜午後・日曜・祝日 年末年始等		

医療法人 中谷医院		所在地	〒 771-3311 神山町神領字西野間 23-1
		連絡先	【電 話】 088 - 676 - 0013 【FAX】 088 - 676 - 0052
診療について		メッセージ	
診療科	内科・外科・整形外科・麻酔科 リハビリテーション科	<p>診療所（在宅支援、訪問看護、訪問リハビリ）、介護老人保健施設かじかの郷、地域密着型グループホーム（認知症対応）を併設し、地域医療、介護に取り組んでいます。</p>	
診療時間	9:00～12:00 14:00～19:00		
休 診	日曜・祝日		

医療法人 佐々木外科内科		所在地	〒 771-3311 神山町神領字東野間 112-2
		連絡先	【電 話】 088 - 676 - 0006 【FAX】 088 - 676 - 0035 【IP 電話】 3146
診療について		メッセージ	
診療科	内科・外科・呼吸器科・整形外科・小児科・循環器科	<p>神山の医療、介護状況に柔軟に対応調整し、在宅支援、訪問看護も行います。スタッフ一同研鑽とサービスに努めております。（管理栄養士による食事指導も実施しております）</p>	
診療時間	9:00～12:30 14:30～18:30		
休 診	日曜・祝日・木曜日午後		

歯 科 医 院

医療法人 山田歯科医院		所在地	〒 771-3310 神山町神領字中津 63-5
		連絡先	【電 話】 088 - 676 - 0024 【F A X】 088 - 676 - 0099 【IP 電話】 3209
診療について		メッセージ	
診療科	歯科	診療時間の変更の可能性があります。 診療予約をご希望の場合は前日までに電話にて 御連絡下さい。 訪問診療を行っています。	
診療時間	月～金曜日 9:00～13:00 14:00～17:30 土 曜 日 9:00～13:00		
休 診	土曜午後・日曜・祝日 ※変更の可能性あり		

福田歯科医院		所在地	〒 771-3311 神山町神領字本野間 55-1
		連絡先	【電 話】 088 - 676 - 0328 【F A X】 088 - 676 - 0353 【IP電話】 3137
診療について		メッセージ	
診療科	歯科・口腔外科	在宅療養支援歯科診療所です。 訪問診療を行っております。 毎週土曜日、午前は徳島文理大学 教授で口腔外 科の専門医の診療を行っております。	
診療時間	9:00～12:30 14:00～19:00 土曜日は 12:30 まで		
休 診	日曜・祝日		

COCO 歯科		所在地	〒 771-3310 神山町神領字西大久保 60
		連絡先	【電 話】 050 - 2024 - 4582 【F A X】 050 - 2024 - 4582 【IP電話】 4582
診療について		メッセージ	
診療科	一般歯科・小児歯科・矯正歯科	予約制ですのでお待たせしません。予防歯科を主 軸として、現状より悪くならないように治療を進め ていきます。怖くない歯科医院を目指しています。 訪問診療を行っています。	
診療時間	9:00～12:00 14:20～19:00		
休 診	月曜・木曜・日曜 (その他不定休あり)		

保 険 調 剤 薬 局

エンゼル調剤薬局 神山店		所在地	〒 771-3311 神山町神領字東野間 114-1
		連絡先	【電 話】 088 - 676 - 1525 【F A X】 088 - 676 - 1526
営業について		メッセージ	
営業時間	月～土曜日 9:00～18:30 (木曜日は13:00まで)	地域の人達の手助けが少しでも出来るような薬 局づくりを目指しています。薬についての相談や 日用品の取り寄せなど気軽に相談しに来て下さい。	
休 日	日曜・祝日		

● 訪問対応等について ●

訪問診療とは がん療養中の方や難病の方、寝たきりの方など通院が困難な方に対し、医師が計画的に自宅を訪問し、診察・診療を行うことを言います。

往診とは 計画にはないが、急に熱が出た時等により医師が訪問して治療を行うことを言います。

	医 療			在宅医療処置受け入れ					
	訪 問 診 療	往 診	時 間 外 に お け る 対 応	在 宅 ター ミ ナ ル ケ ア の 対 応	中 心 静 脈 栄 養	経 管 栄 養	気 管 切 開 部 の 処 置	疼 痛 の 管 理	レ ス ピ レ ー ター (人 工 呼 吸 器 等)
神山医院	○	○	○	○	○	○	○	○	×
中谷医院	○	○	△	○	○	○	○	○	△
佐々木外科内科	○	○	○	○	○	○	○	○	×

○：可能 ×：不可能 △：状況に応じ

訪問歯科診療とは 寝たきりの患者さん等で歯科医院へ通院できない方に対し、自宅や施設、病院に歯科医師が訪問し、歯科診療を行います。

- お口の中の健康は、心と身体の元気の素です。口の中を清潔にすると、発熱や肺炎の発生など“感染症の予防”につながります。
- また咬むことは、脳に直接刺激を与えて、“話しをする機能の回復”“認知症予防”にとっても効果があります。
- 食事前の準備運動(口のまわりの体操)は、“むせ”“誤嚥”を防ぎ、食事を楽しく安全にします。
- 歯の治療は、“食事をおいしく食べる”ことができるようにし、おいしい食事は“日々の暮らしの元気の源”になります。

	訪問歯科診療	時間外における対応
山田歯科医院	○	×
福田歯科医院	○	○
COCO 歯科	○	×

○：可能 ×：不可能

訪問薬剤管理指導とは 医師・歯科医師の指示により調剤薬局に所属する薬剤師が自宅に訪問し、患者さんやご家族に、服薬管理・服薬指導等を行います。

- お薬の服薬や管理方法は、自宅で安定した療養生活を送る上でとても重要なことです。それをサポートするのが、「訪問薬剤管理指導」です。

	訪問薬剤管理指導	時間外における対応
エンゼル調剤薬局 神山店	○	×

○：可能 ×：不可能

● 介護保険サービス利用までの流れ（在宅） ●

65歳以上のすべての方 ※または40歳以上で介護保険制度で認められた特定疾患のある方

地域包括支援センター又は介護保険係にご相談ください!!

デイサービスやホームヘルプサービスのみ利用する

いいえ 又は **明らかに要介護状態の場合** はい 又は **わからない**

要介護（要支援）認定申請をします

基本チェックリストを受けます

要介護
1～5の人

要支援
1・2の人

非該当の人

生活機能の
低下が
みられた人

自立した
生活が
送れる人

居宅介護支援事業
所とケアプランを
作成します

地域包括支援セン
ター等と介護予防
ケアプランを作成
します

介護予防ケアマネジメント
地域包括支援センター等で、本人や家族と
話し合い、ケアプランを作成します
【対象】 要支援者、事業対象者

介護保険の
介護サービスが
利用できます

※介護給付を受ける
前から総合事業を
利用されている方
は、継続して総合
事業を利用できる
場合もあります。

介護保険の
介護予防サービスが
利用できます

※介護保険のサー
ビスと総合事業の両
方を利用できます
が、内容が重複す
るサービスは利用
できません。

介護予防・日常生活支援総合事業

要支援1・2の判定を受けた人
基本チェックリストにより
生活機能の低下がみられた人
でサービス利用が必要な人

介護予防・生活支援
サービス事業が
利用できます

65歳以上の
すべての人

一般介護予防事業
が利用できます

- 居宅介護支援事業
- 訪問介護、訪問入浴介護
- 訪問リハビリテーション、訪問看護
- 通所リハビリテーション、通所介護

- 訪問入浴介護
- 訪問リハビリテーション
- 訪問看護
- 通所リハビリテーション

- 通所型サービス
通所介護
通所型サービスA
通所型サービスB

- 訪問型サービス
訪問介護
訪問型サービスA

町内に事業所があるサービス

■ 介護予防の
ための取り組み

介護予防講演会や
サロン活動の支援
などを実施して
います。

要支援1・2、事業対象者が利用できるサービス

① 訪問型サービス ➡ 11 ページ

自宅で、掃除、買物、調理、洗濯などの生活援助が利用できます。

	訪問介護	訪問型サービス A (緩和した基準によるサービス)
内容	生活援助(掃除、買物、調理、洗濯など) 身体介護(トイレ、入浴、食事の介助など)	生活援助(掃除、買物、調理、洗濯など) ※提供時間や人員等を緩和した基準
		訪問型サービス C (短期集中予防サービス)
		生活機能を改善するための運動器の機能向上や栄養改善等のプログラム

② 通所型サービス ➡ 14 ページ

通いで、生活機能維持向上のための機能訓練やレクリエーションなどが利用できます。

	通所介護	通所型サービス A (緩和した基準によるサービス)
内容	生活機能維持向上のため機能訓練、介護予防のために必要な日常生活支援など	運動やレクリエーション活動や介護予防プログラムなど ※提供時間や人員等を緩和した基準
		通所型サービス B (住民主体による支援)
		通所型サービス C (短期集中予防サービス)
	体操、運動等の活動など、自主的な通いの場	生活機能を改善するための運動器の機能向上や栄養改善等のプログラム

● 居宅介護支援事業所 ●

ご本人にあった介護サービスを利用できるようにするため、ケアマネジャーが介護サービスの計画を立てます。

仕事の内容

1. 介護認定の申請手続きなどをご本人やご家族の代わりにします。
2. ケアプラン(介護サービス計画)の作成およびサービスの提供を支援します。
※ご自分でプランを立てることもできますが、ご本人やご家族のご希望にそって、より良いサービスの紹介や調整をし、ケアプランを作成します。
3. 介護保険施設の紹介その他の支援をします。
※ご本人が介護保険施設への入院または入所を希望された場合
4. 介護サービスに関するご本人からの苦情や疑問を受け付け、対応します。

神山町内の居宅介護支援事業所

<h3>居宅介護支援事業所 かじかの郷</h3>		所在地	〒 771-3311 神山町神領字西野間 23-1
		連絡先	【電 話】 088 - 676 - 1013 【FAX】 088 - 676 - 1088
営業について		メッセージ	
時 間	8 : 30 ~ 17 : 30	居宅介護支援事業所は、在宅の要介護者が介護保険から給付される在宅サービス等を適切に利用できるように居宅サービス計画の作成、在宅サービス事業者との連絡調整や介護保険施設への紹介等の居宅介護支援サービスを行っています。	
休 日	日曜・祝日・お盆・年末年始	ご利用者様・ご家族様・地域の皆様に気軽に声をかけていただける事業所でありたいと思っております。ご利用者様が安定した在宅生活ができますようお手伝いさせていただきますので、よろしく願いいたします。	
<h3>神山町社会福祉協議会 居宅介護支援事業所</h3>		所在地	〒771-3310 神山町神領字本上角93番地1
		連絡先	【電 話】 088 - 676 - 1166 【FAX】 088 - 676 - 0906
営業について		メッセージ	
時 間	8 : 30 ~ 17 : 15	神山町社会福祉協議会併設の居宅介護支援事業所です。	
休 日	土曜日・日曜日・祝日及び 12月29日から1月3日まで	住み慣れたご自宅での暮らしが続けられるよう、ご本人、ご家族の要望に沿った必要なサービス計画を作成させていただきます。社会福祉協議会内には介護支援専門員以外にも社会福祉士、介護福祉士等の資格所持者がおり各職種からの助言を受けて様々なケースに対応させていただきます。お気軽にご相談下さい。	
<h3>神山すだち園 指定居宅介護支援事業所</h3>		所在地	〒 771-3201 神山町阿野字長谷 335 番地
		連絡先	【電 話】 088 - 678 - 0708 【FAX】 088 - 678 - 0340
営業について		メッセージ	
時 間	8 : 30 ~ 17 : 15	いろいろな事情により、介護が必要になられた高齢者の方やそのご家族が、介護保険の申請や手続き、介護保険サービスの利用等について気軽に相談できる窓口です。	
休 日	土曜・日曜・祝日・年末年始	介護が必要になっても、自宅で、安心して自分らしい生活が保てるようサポートさせていただきます。	
<h3>居宅介護支援事業所 応援隊</h3>		所在地	〒 771-3203 神山町鬼籠野字川東 119 番地
		連絡先	【電 話】 088 - 676 - 0040 【FAX】 088 - 676 - 0040 【IP電話】 050 - 2024 - 4988
営業について		メッセージ	
時 間	8 : 30 ~ 17 : 00	居宅介護支援事業所 応援隊では、介護保険サービスを利用されるためのケアプランの提案・作成、相談、申請代行手続き、関係機関との連絡調整、医療・福祉サービス等の情報提供等をさせていただきます、利用者の方、ご家族の方々が安心して、住み慣れた地域で自分らしく過ごされるようお手伝いをさせていただきます。	
休 日	土曜・日曜・祝日及び 8月12日から8月16日まで 12月28日から1月3日まで	その他、在宅生活に関することなど、お気軽にご相談ください。	

● 訪 問 介 護 ●
● 訪問型サービス A(緩和した基準によるサービス) ●

このようなことを
お手伝いします!

ご自分や家族だけで生活することが難しくなった方に対して、介護福祉士やホームヘルパーが、入浴や排せつ、食事などのサービスを提供します。

身体の介護

食事介助、着替え、体を拭く、入浴の介助、トイレ誘導、オムツ交換、体の向きを変えるなど



生活の介護

調理、掃除、洗濯、衣類の整理、生活必需品の買い物、薬の受け取りなど



対象外です

依頼できることは、介護保険を利用されている
ご本人の日常生活に関わる支援のみです。
すべての家事を代行してもらえわけではありません。

【例】

- 利用者以外のお部屋の掃除など家族のために行う家事
- ペットの散歩や子守など、利用者以外のお世話
- 庭の草むしり、大掃除、おせち作りなど、ヘルパーが行わなくても、普段の暮らしに支障のないもの
- 友人などの接客

※このようなことは、介護保険サービスでは行えません。お困りなどの場合は、シルバー人材センターや民間サービスなどがありますので、ご相談ください。(有料です)

神 山 町 内 の 訪 問 介 護 事 業 所
訪問型サービス A (緩和した基準によるサービス)

<p>神山町社会福祉協議会 訪問介護事業所</p>	所在地	〒771-3310 神山町神領字本上角93番地1
	連絡先	【電 話】 088 - 676 - 1166 【F A X】 088 - 676 - 0906 【IP電話】 4430
営業について		メッセージ
時 間	8:30 ~ 17:15	住み慣れた場所(家)で不安なく安定した生活が 続けられるよう介護保険のもとに真心こめてサー ビスをさせていただきます。
休 日	土曜日・日曜日・祝日及び 12月29日から1月3日まで	

● 訪問型サービス C (短期集中予防サービス) ●

神山町内の訪問型サービス C (短期集中予防サービス)

<p>〈委託〉 公益社団法人徳島県理学療法士会 一般社団法人徳島県作業療法士会 徳島県言語聴覚士会</p>	問合わせ先	〒771-3395 神山町神領字本野間100 神山町地域包括支援センター
	連絡先	【電 話】 088 - 676 - 1185 【F A X】 088 - 676 - 1100 【IP電話】 2031
利用について		
生活機能を改善するため、リハビリテーション専門職がご自宅に訪問し、3~6か月の短期集中的に運動機能の向上や栄養改善等のプログラムを行います。		

● 訪問入浴介護 ●

介護職員と看護職員が居宅を訪問し、浴槽を提供しての入浴介護を行います。

神山町内の訪問入浴介護事業所

神山町社会福祉協議会 訪問入浴介護事業所	所在地	〒771-3310 神山町神領字本上角93番地1
	連絡先	【電 話】 088 - 676 - 1166 【F A X】 088 - 676 - 0906 【IP電話】 4430
営業について		メッセージ
時 間	8:30 ~ 17:15	身体を清潔に保持し、身体的・精神的な爽快感をお届けします。
休 日	土曜日・日曜日・祝日及び 12月29日から1月3日まで	

● 訪問リハビリテーション ●

施設（病院）への通所が困難な利用者さんを対象に、理学療法士等がご自宅を訪問し、主治医の指示に基づいてリハビリテーションを行う介護サービスです。

神山町内の訪問リハビリテーション

医療法人 中谷医院	所在地	〒771-3311 神山町神領字西野間23-1
	連絡先	【電 話】 088 - 676 - 0013 【F A X】 088 - 676 - 0052
営業について		メッセージ
時 間	9:00 ~ 17:00	介護保険対応の個別在宅リハビリを提供。 住み慣れた自宅で安心して在宅生活を送れるリハビリを行います。
休 日	日曜・祝日	

● 訪問看護 ●

看護師がご自宅を訪問して、主治医の指示により行う看護（療養上の世話又は必要な診療の補助）です。病気の治療をしながら、また酸素などの医療機器を使用しながらお住まいで暮らせるように医師やケアマネジャー、ヘルパーなどと協力しながら療養生活を支援します。

神山町内の訪問看護

医療法人 神山医院	所在地	〒771-3421 神山町下分字今井163
	連絡先	【電 話】 088 - 677 - 0066 【F A X】 088 - 677 - 0077 【IP電話】 4427
営業について		メッセージ
時 間	9:00 ~ 18:00	利用者の皆様が住みなれた自宅で生活しながら安心した暮らしがおくれます様にお手伝いさせていただきます。 【サービス提供エリア】 神山町全域
休 日	火曜午後・日曜・祝日(年末年始等) ケアプランに応じて対応致します。	
体 制 等	緊急時の訪問体制 ○ (緊急時訪問看護加算の届出 有) 看取りの対応 ○ (ターミナルケア体制の届出 有) 気管切開患者等への対応 ○ (特別管理体制の届出 有)	

○：可能 ×：不可能 △：状況に応じ

神山町内の訪問看護

医療法人 中谷医院		所在地	〒771-3311 神山町神領字西野間23-1	
		連絡先	【電話】 088-676-0013	【FAX】 088-676-0052
営業について		メッセージ		
時間	9:00～17:00	介護保険対応の訪問看護を提供。 住み慣れた自宅で安心して在宅生活が送れる訪問看護を行います。 【サービス提供エリア】 神山町全域		
休日	日曜・祝日			
体制等	緊急時の訪問体制 ○ (緊急時訪問看護加算の届出 無) 看取りの対応 ○ (ターミナルケア体制の届出 無) 気管切開患者等への対応 ○ (特別管理体制の届出 無)			

○：可能 ×：不可能 △：状況に応じ

医療法人 佐々木外科内科		所在地	〒771-3311 神山町神領字東野間112-2	
		連絡先	【電話】 088-676-0006	【FAX】 088-676-0035 【IP電話】 3146
営業について		メッセージ		
時間	9:00～12:30 14:30～18:30	介護保険にて訪問看護を提供しております。 在宅で安心した生活が送れますように心がけています。 【サービス提供エリア】 神山町全域		
休日	日曜・祝日・木曜日午後			
体制等	緊急時の訪問体制 ○ (緊急時訪問看護加算の届出 有) 看取りの対応 ○ (ターミナルケア体制の届出 有) 気管切開患者等への対応 ○ (特別管理体制の届出 有)			

○：可能 ×：不可能 △：状況に応じ

●通所リハビリテーション（デイケア）●

食事、入浴などの日常生活の支援や、生活の向上のためのリハビリテーションを行います。

神山町内の通所リハビリテーション（デイケア）

介護老人保健施設 かじかの郷		所在地	〒771-3311 神山町神領字西野間23-1		
		連絡先	【電話】 088-676-1013	【FAX】 088-676-1088	【IP電話】 4390
営業について					
時間	8:30～17:30	休日	日曜日・祝日・お盆及び 12月31日～1月3日	定員	28名
メッセージ	ご利用者様お一人お一人の身体・生活の状態にあわせた在宅生活での質の向上、能力の向上を目標に機能訓練を個別に行うリハビリを主とした通所リハビリテーションです。				

● 通所介護（デイサービス） ●
● 通所型サービス A（緩和した基準によるサービス） ●

食事、入浴などの日常生活の支援や、レクリエーションや体操を行います。自宅での入浴が困難な方もスタッフの協力が入浴することもできます。

神山町内の通所介護（デイサービス）及び
通所型サービス A（緩和した基準によるサービス）

神山町 デイサービスセンター		所在地	〒 771-3310 神山町神領字西上角 127 番地		
		連絡先	【電 話】	088 - 676 - 1180	
			【F A X】	088 - 676 - 0347	
			【IP 電話】	2032	
営業について					
時間	9 : 30 ~ 15 : 45	休日	日曜日・年末年始	定員	25 名
メッセージ	専用車で送迎し、健康チェックや機能訓練・入浴・食事・レクリエーションなどのサービスを提供しています。ご利用者に一日を楽しく過ごしていただくと共に、ご家族の負担が少しでも軽減するようにお手伝いいたします。				

神山すだち園 デイサービスセンター		所在地	〒 771-3201 神山町阿野字長谷 335 番地		
		連絡先	【電 話】	088 - 678 - 1131	
			【F A X】	088 - 678 - 0340	
			【IP 電話】	4479	
営業について					
時間	9 : 30 ~ 15 : 45	休日	土曜日・日曜日・年末年始	定員	20 名
メッセージ	神山すだち園デイサービスセンターでは、利用者様に気軽に通っていただける雰囲気作りを行い、地域に密着したサービスを提供しています。 また、皆さんで行うレクリエーションや機能訓練も重視しており、筋力の維持向上にも努めています。				

● 通所型サービス B（住民主体による支援） ●

神山町内の通所型サービス B（住民主体による支援）

特定非営利活動法人 生涯現役応援隊 「やまびこサロン」		所在地	〒 771-3203 神山町鬼籠野字川東 119 番地		
		連絡先	【電 話】	088 - 676 - 0040	
			【F A X】	088 - 676 - 0040	
			【IP 電話】	050 - 2024 - 4988	
営業について					
時間	13 : 30 ~ 15 : 30	開催日	木曜日	定員	15 名
メッセージ	NPO 法人生涯現役応援隊では、ボランティアの皆さんと共に「通所型サービス B(住民主体による支援)」として「やまびこサロン」を開いています。 サロンは主に事業対象者、要支援 1・2 の方々に気軽に通っていただき、「いきいき百歳体操」や「ゲーム」「音楽レクリエーション」「ティータイム」を通して、会話や交流を楽しみ、介護予防・閉じこもり予防・認知症予防に努めています。参加希望者は、神山町地域包括支援センター又は当サロンへお申し込みください。				

● 介護老人保健施設 ●

状態が安定している人で在宅復帰できるよう、リハビリテーションを中心としたケアを行います。

神山町内の介護老人保健施設

介護老人保健施設 かじかの郷	所在地	〒771-3311 神山町神領字西野間 23 - 1
	連絡先	【電 話】 088 - 676 - 1013 【FAX】 088 - 676 - 1088 【IP 電話】 4390
定員	メッセージ	
72 床	かじかの郷利用者様が能力に応じ、自立した日常生活ができるよう、利用者様の居宅における生活への復帰を目指したサービスの提供をいたします。また、地域や家庭との結び付きを大切に、地域に根ざした施設である様努めております。	

介護老人保健施設 かじかの郷 (ショートステイ)	所在地	〒771-3311 神山町神領字西野間 23 - 1
	連絡先	【電 話】 088 - 676 - 1013 【FAX】 088 - 676 - 1088 【IP 電話】 4390
定員	メッセージ	
2 床	介護される方の負担を軽減し、身体的、精神的休息のために利用できるサービスです。 利用者様には、医療・看護・介護やリハビリ、日常生活上のお世話をさせていただきます。	

● 介護老人福祉施設（特別養護老人ホーム） ●

常時介護が必要で居宅での生活が困難な人が入所して、日常生活上の支援や介護が受けられます。

神山町内の介護老人福祉施設（特別養護老人ホーム）

特別養護老人ホーム 神山すだち園	所在地	〒771-3201 神山町阿野字長谷 335 番地
	連絡先	【電 話】 088 - 678 - 0708 【FAX】 088 - 678 - 0340 【IP 電話】 4479
定員	メッセージ	
施設入所50名 ショートステイ10名 （個室6名 多床室2人部屋18名 4人部屋36名）	多床室である2人部屋と4人部屋が多く、大部屋での生活になりますが、おひとりおひとりのご要望にそえるような施設サービス計画の作成を心がけています。また、理学療法士、管理栄養士を配置し、個別機能訓練や栄養ケアを行っています。医療機関との連携を密に行い、看護師を中心にきめ細かな健康管理を行うとともに、看取り介護にも取り組んでいます。	
※ショートステイについては、多床室での利用となります。空き状況や詳細な相談についてはお問い合わせください。	季節の行事や外出、日々のレクリエーションもいろいろあります。多職種が連携した質の高い施設サービスの提供を目指しています。 施設見学の希望がありましたら、いつでもお気軽にお問い合わせください。 ご案内させていただきます。	

● 養護老人ホーム ●

養護老人ホームは、環境上の理由及び経済的理由により自宅で生活する事が困難な高齢者が入所する施設です。

介護保険施設ではなく、施設への入所は市町村の措置により行われます。

65歳以上であること、身の周りのことは自分でできること、在宅での生活が困難であることが入所の基準となりますので、入院治療や寝たきりや介護が必要な場合には入所できないこととなります。



神山町内の養護老人ホーム

神山町養護老人ホーム 寿泉園	所在地	〒771-3310 神山町神領字西上角127番地
	連絡先	【電話】 088 - 676 - 0255 【FAX】 088 - 676 - 0347 【IP電話】 2030
定員	メッセージ	
個室 50名	寿泉園は環境上の理由および経済上の理由により、家庭で生活することが難しいおおむね65歳以上の方が入所できる施設です。生活の場として必要な介護・食事・入浴など日常生活のお世話・レクリエーションや生きがいつくりのための支援も行われます。当施設はほぼ中央部に位置し、上角田地の中にあり緑の山々に囲まれて静かで生活するうえにふさわしい自然環境に恵まれたところです。この住みなれた町で一日でも長く健康で元気に明るく暮らせるようにと、入所者、職員一同頑張っています。 ホームページ（有誠会グループ）あります。	

● グループホーム（認知症対応型共同生活介護） ●

認知症のお年寄りが家庭的な雰囲気の中で少人数で共同生活を送ることにより、認知症の症状の進行を緩和させ、より良い日常生活を送ることができるよう支援する介護保険サービスです。家庭的な雰囲気を大切にしており「施設」というより、「家」に近い感じです。



神山町内のグループホーム（認知症対応型共同生活介護）

認知症対応型共同生活介護 グループホームあいの郷	所在地	〒771-3311 神山町神領字西野間6-2
	連絡先	【電話】 088 - 636 - 7910 【FAX】 088 - 636 - 7911 【IP電話】 3499
定員	メッセージ	
18名 (9名×2ユニット)	1ユニット9名の2ユニットでサービスを提供しています。あいの郷理念に則って家庭的な生活環境でありながら、それぞれの方のプライドやプライバシーを十分に配慮し、尊厳ある生活を提供できるよう努めています。 いっしょにお掃除をしたり洗濯物を干したり、たたんだり、お料理の下準備をしたり、また熱中できる手作業をして過ごすなどホームでの居場所、役割の確保に努めています。明るく楽しいホームを目指しています。	

● 神山町地域包括支援センター ●

地域包括支援センターは、みなさんが住み慣れたまちで安心して暮らしていくために必要な援助や支援をする地域の総合相談窓口です。

主任介護支援専門員、社会福祉士、保健師等が中心となって、みなさんからのさまざまな相談や悩みを聞いたり介護予防や健康づくりを支援したりしながら、安心できる地域、暮らしやすい地域をつくりまします。

いろいろな相談ごとを受け付けています

どこに相談してよいか分からない心配ごとや悩みなどは、まず地域包括支援センターにご相談ください。介護に関すること以外に、健康や福祉、医療や生活、認知症に関すること、高齢者だけでなく、その家族、近隣に暮らす人の高齢者に関する相談をお受けします。相談を受けた地域包括支援センターは適切な機関などにつなぎ、連携してみなさんを支援していきます。



高齢者の みなさん

生活や健康について、困ったことや心配ごとなどご相談ください。

たとえば・・・

- 今の健康を維持したい
- 要介護認定の申請に行けない
- 介護予防・日常生活支援総合事業について知りたい
- お金の管理に自信がなくなってきた など

高齢者の ご家族

高齢者についての心配ごと、介護での疲れや悩みごとご相談ください。

たとえば・・・

- 利用できるサービスを知りたい
- 介護に疲れた
- 家族が振り込め詐欺の被害にあってしまった など

高齢者の 近所のみなさん

近所の高齢者に関する心配ごと、気になることなどご相談ください。

たとえば・・・

- 外出している姿を見かけなくなった高齢者がいる
- 近所に、高齢者を怒鳴っているような声がする家がある など

そのほかにも・・・

- サービス事業所に不満があるが、直接言いづらい
 - 近所に住む一人暮らしの高齢者が、最近徘徊をされていて心配だ
 - 地域の高齢者と交流できるサークルなどを教えてほしい
- など、どんな悩みでもご相談ください。

●在宅医療と介護についての相談窓口

在宅医療とは：

「家族の誰かが、病気になったとき通院できない」場合に、病院ではなく住み慣れた地域で自分らしい暮らしを人生の最期まで続けることができるよう医師・歯科医師をはじめとする看護師や理学・作業療法士・ヘルパーやケアマネージャー・栄養士など多くの医療専門職がチームで治療や・ケアを行っていくのが在宅医療です。

自分の身体の状態で利用できる制度やサービス内容について知りたい！

退院後に自宅に帰って治療や介護を始めたいけれど、どこに相談したらいいん？



自宅で家族を看取りたいので、力になってくれるお医者さんを探しているどうしたらいいん？

自宅で療養しているけれど家族が介護で心身ともに疲れているみたい。どこに相談したらいいん？



住み慣れた地域での治療に関すること・介護に関する事など困った時はお気軽にご相談ください



●認知症についての相談窓口

↓こんな時にご相談ください

- 認知症かどうか気になる
- 探し物や置き忘れが多くなった
- お金を盗られたという
- 攻撃的になってきた
- 道が分からなくなった
- 身だしなみがだらしくなった
- 実際にないものが見えるという等



認知症の人に対し、どのような接し方をすればよいのでしょうか？

まず、認知症の人の気持ちを理解することが重要なんです！

その上で、本人に対して、『3つのない』を心がけながら接するようにします！

- ① 驚かせない
 - ② 急がせない
 - ③ プライドを傷つけない
- の3つです。



認知症初期集中支援チームにつなぐ等、状況や状態に応じて対応を協議していきます。(P.22 へ)



●お問合せ・ご相談は●

神山町地域包括支援センター 【電話】 088-676-1185

神山町成年後見支援センター 【成年後見制度中核機関】を 設置しています。

神山町成年後見支援センターってどんなところ？

認知症、知的障がい又は精神障がい等により、判断能力が十分でない方の権利擁護及び成年後見制度の利用促進を図り、地域連携ネットワークの中核となる機関として誰もが住み慣れた地域で自分らしく安心して暮らせる地域社会の実現を推進することを目的としています。

相談対応・申し立て支援・後見人の支援

相談対応

相談機関からの相談を受け、連携しながら解決に向けた支援を行います。必要に応じて首長申立を行います。

申立支援

申立の書類作成のアドバイスや、後見人等候補者の調整を行います。

後見人等の支援

後見人になられた方などからの相談を受け、解決に向けた支援を行います。

普及啓発・広報活動

成年後見制度や権利擁護への理解、制度利用の促進を目的とした講習や研修会を開催します。

地域連携ネットワークの構築

権利擁護に関わる、専門職団体、司法、医療、介護、障がい等の各機関が連携して支援できる体制づくりを進めます。

こんなお困りごとはありませんか？

認知症の家族がいるけど、世話することもできないし。悪徳商法の被害に遭わないか心配。



1人暮らしで、頼れる親族がいないため、これからの生活が不安。

この先、判断能力が落ちてきたらどうなるのだろう？



秘密は厳守しますので、どんなことでもお気軽にご相談下さい。

● お問合せ先 ●

神山町成年後見支援センター(地域包括支援センター内)
電話：088-676-1185(IP：2031)

1 | サロンの活動

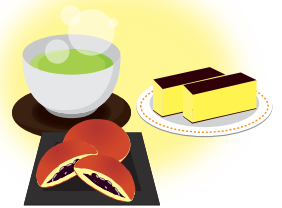
みんなで一緒に体操をしたり、歌ったり、お話をしたり、時には学びの時間をもってみたり。みなさまのお近くのサロンに参加してみませんか？



神山町内にあるサロン

詳しくは▶▶▶ P21 神山町サロンMAP

現在、神山町内には14カ所のサロンがあります。そのうち、神山町地域介護予防活動支援事業により実施しているサロンが3カ所(アイ・アイサロン、てくてく笑みの会、都サロンの会)、地域住民の方々の運営によるサロンが11カ所、開設されています。



【アイ・アイサロン】 NPO法人生涯現役応援隊

民間

開催曜日 火曜日

活動内容 いきいき百歳体操・ゲーム・音楽レクリエーションを通じた体力づくりや 介護予防を、ティータイムでは会話や交流を楽しんでいます。



お申込・お問合せ

鬼籠野字川東119番地 [電話] 088-676-0040

[IP電話] 050-2024-4988

【てくてく笑みの会】 てくてく栗生野

民間

開催曜日 木、金曜日

活動内容 バイタル(血圧、脈拍等)チェック・いきいき百歳体操、ゲームやクイズなどの楽しい時間を共にしています。お弁当(持ち帰り)を提供しています。



お申込・お問合せ

下分字栗生野65 [電話] 088-677-0745

【都サロンの会】北公会堂

民間

開催曜日 第1・第3土曜日

活動内容 バイタルチェック(血圧、体温、酸素濃度等の測定)、いきいき百歳体操、ゲーム、レクリエーションなどを楽しみながら、体力づくりや介護予防をし、会員同士の交流を深めています。



お申込・お問合せ 神領字北63番地 1 (海老名幸祐) [電話] 088-676-0854 [IP電話] 3046

神山町サロンMAP

- 補助金運営
- 自主運営



- | | | |
|-----------|----------|-----------|
| 1 上分/名 | 2 上分/川又 | 3 下分/今井 |
| 4 下分/栗生野 | 5 左右内/鍋岩 | 6 神領/北 |
| 7 神領/大埜地 | 8 神領/上角 | 9 鬼籠野/川東 |
| 10 阿川/地ノ平 | 11 阿川/福原 | 12 広野/五反地 |
| 13 広野/行者野 | 14 広野/長谷 | |

自分の地域に
サロンを立ち
あげたい!

●サロンに関するお問合せは
神山町地域包括支援センター
[電話] 088-676-1185 (IP電話 2031)

近所で
開かれている
サロンに
参加したい

各地区のサロン活動は、**地域の方々が主体**となって運営を行っています。地域包括支援センターでは、〈運営面での相談〉や〈健康管理面での相談〉などを行っています。

※サロンMAPに掲載されているのは、2023年6月1日現在、開設されているサロンです。

2 | 認知症サポート



「なんか最近ものわすれがあっとなぁ」「認知症かもしれん」など、高齢になって、認知症に対する不安がある方や、認知症予防のためのサービスです。

【ほっとカフェ】 NPO法人生涯現役応援隊

民間

開催曜日 第1金曜日、第3金曜日

活動内容 物忘れや認知症予防のために、昔のことを思い出し、話し合う回想法を取り入れ、心地よい音楽や居心地よい空間の中でお茶を飲みながら楽しい時間を過ごしています。どなたでも自由に参加できる集まりの場です。

お問合せ [電話] 088-676-0040 / [IP電話] 050-2024-4988 鬼籠野字川東119

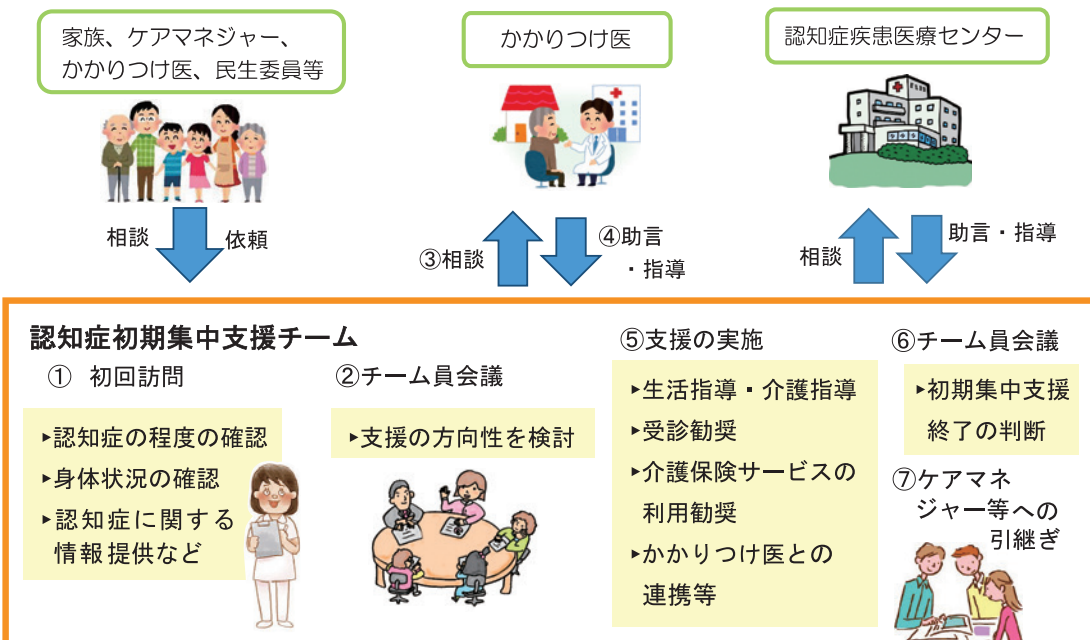
認知症初期集中支援チーム

包括

認知症初期集中支援チームとは？

認知症初期集中支援チームは、福祉職、医療職、認知症サポート医がチームとなって、認知症が疑われる方や認知症の方に対し、早期に集中的に支援を行います。

認知症初期集中支援の流れ



お申込・お問合せ 地域包括支援センター [電話] 088-676-1185 [IP電話] 2031

地域包括支援センターで調査・把握ができていないサポートが掲載されております。(2023年6月1日現在)

③ | 困りごとサポート

日々の暮らしの中で、自分だけではなかなか出来ない困りごとをお手伝いします。

【神山町小規模シルバー人材センター】

社協

サービス内容 草刈り、植木剪定、農作業
家事援助、病院付き添い
室内清掃、大工仕事…など。

対象 年齢に関わらず、どなたでもご利用いただけます。

料金 お問い合わせください。



お申込・お問合せ [電話] 088-676-1166 〈事務局〉神山町社会福祉協議会
[IP電話] 4430

【神山つなぐ公社 ～孫の手プロジェクト～】

民間

サービス内容 城西高校神山校の生徒たちによる、草刈りや剪定のお手伝い。教育プログラムの一環として、生徒たちの学習意欲の向上や地域の方たちとの交流を目的にしています。

対象 生活の中での困り事で手伝って欲しいこと(例:草刈り・剪定など)
※城西高校神山校から車で20~30分圏内の場所であればどこでも

実施日 通年 休日(基本的に学校の休みの日)
※応相談

料金 1人あたり1日5,500円が基本。高校生2人(以上)で行います。



お申込・お問合せ [IP電話] 4700 (神山つなぐ公社)

4 | お買い物サポート

食料や日用品など、買い物になかなか行けない方を支援する〈移動販売〉及び〈買い物代行〉〈宅配〉のサービスです。



【とくしま生協】 宅配サービス

民間

対象地域 神山町全域

配達日 注文した翌週（毎週一回）

料金 買い物代金 + 配達料

配達料=1回につき210円。

ただし、65歳以上の方は105円。

また、妊婦の方や3歳未満のお子様がいる方は無料。

3名以上のグループで無料。

新規の方全員12週間手数料無料。

お問い合わせ 【電話】 088-679-8633 / 【フリーダイヤル】 0120-79-8633
(とくしま生協 名西支所)

フリーダイヤルは
固定電話からのみ対応

【とくし丸】 移動販売

民間

●販売曜日と販売ルート（ルート拡充あり）

火曜日 鬼籠野～神領

水曜日 阿野～神領

金曜日 鬼籠野～神領～阿野

土曜日 鬼籠野～神領～下分



※曜日ごとに約20カ所での販売を行っている。

お問い合わせ 【電話】 088-679-7510(とくし丸事務所)

5 | 配食サービス



配食サービスは、ご自宅までお弁当をお届けするサービスです。
毎日の健康を支える大切な「食」をサポートします。

【食事サービス事業】

社協



対象 高齢者一人暮らし及び二人暮らし
世帯の方

実施日 月2回(原則第2、4木曜)

※祝日等の関係で変更になる場合があります

6月第4木曜日と
7月は未実施

料金 1,000円

個人負担額500円
(半額分を社協で助成)

お申込・お問合せ [電話] 088-676-1166 / [IP電話] 4430

【志甫亭】

民間



対象 どなたでも

実施日 月～土曜日

料金 500円

おかずのみは400円



お申込・お問合せ [電話] 088-678-0848 / [IP電話] 2903

【macos ーまこそー】(スキーランド)

民間



対象 どなたでも

実施日 月～土曜日

料金 昼食 600円

おかずのみは500円

夕食 650円

おかずのみは550円

お申込・お問合せ [携帯電話] 080-8633-3008 / [電話] 088-677-0126

地域包括支援センターで調査・把握ができ、掲載許可をいただいたサービスのご紹介となっております。
ご了承ください。(2023年6月1日現在)

6 | 移動支援



免許返納後など、移動手段がない場合の暮らしをサポートします。

【まちのクルマLet's】

神山町

運賃の**85%**を町が助成・個人負担は**15%**

個人負担

町が負担 **85%**

15%

運賃8,000円まで適用

対象 神山町に住民登録のある方(全年齢が対象)
※利用するには事前登録が必要

内容 ・神山町内のタクシー会社を利用した交通費助成
・到着、発着地のいずれかが神山町内に限る

お申込・お問合せ 住民課 [電話] 088-676-1113 / [IP電話] 2003
広野支所 [電話] 088-678-1111 / [IP電話] 2020、各公民館

利用方法

1 利用登録

役場・支所・公民館で利用登録。
マイナンバーカード・暗証番号(アルファベット付6ケタ以上)が必要。

2 予約

電話から

川又タクシー 677-0137
寄井観光 676-0345
つばめ観光 678-0224

アプリから

・地域アプリ「さあ・くる」から
オンライン予約ができます。

3 乗車

マイナンバーカードを提示
運賃の15%を負担(上限8,000円まで)



【神山町高齢者路線バス定期券購入費助成事業】

神山町

対象 65歳以上の方

内容 徳島バス(株)の「ながいき定期券」購入費用の5割を助成

受付 神山町役場(健康福祉課)、広野支所、各公民館



お申込・お問合せ 健康福祉課 [電話] 088-676-1114 / [IP電話] 2004

【運転免許証 自主返納者 支援事業】

神山町

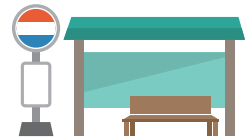
対象 運転免許を自主返納している方(年齢は不問)または、
運転免許証の有効期限が満了し、今後再取得の意思のない方

内容 徳バスの回数券5,000円分または
神山町商工会が発行する商品券5000円分を交付

利用申請受付 神山町役場(総務課)

令和5年度より
新規申請1回のみとなります。

※令和4年度までに1度でも交付を受けた方は、
以降交付を受けることはできません。



お申込・お問合せ 総務課 [電話] 088-676-1111 / [IP電話] 2001

7 | デジタル支援

【さあ・くる神山ラボ】

神山町

内容 デジタル関連の困りごとサポート
スマホやタブレットなどデジタル関係の
相談窓口を開設しています。
出張サポートも可能です。
(出張サポートの場合は要予約)



お問合せ さあ・くる神山ラボ(神山温泉第二駐車場内)
[電話] 090-1903-5521 / 営業時間 火~土曜日
10:00~18:00 予約不要

8 | 訪問理容(美容)

訪問理容は、自宅などに訪問し、散髪をするサービスです。移動手段がないなど、理容(美容)院まで行けない方へのサービスです。



上分【山田理容院】

民間

● 訪問可能な地域 町内全域

実施曜日 毎週月曜日／第2・第3火曜日

※料金等については、お問合せください。

その他の曜日も
相談可能です



お問合せ [電話] 088-677-0161

神領【L'instant bonheur】

民間

● 訪問可能な地域 町内全域

実施曜日 月～土(不定休の為、要相談)

※原則 日曜日は定休

お店に来られない方には
無料送迎できます。
自宅での場合はカットのみに
なります。
(前日までに電話で御予約下さい)



お問合せ [電話] 088-676-0280

神領【Garden of the forest ー森の小さな美容院ー】

民間

● 訪問可能な地域 町内全域

実施曜日 火曜日から金曜日

※料金等については、お問合せください。

ご自宅での訪問施術、
お店での施術も送迎は
無料で行っています。



お問合せ [電話] 090-5718-0480

9 | 見守りサポート



ひとり暮らしで「何かあったらどうしよう」という不安や、離れて暮らすご家族の心配など、町内の見守りサポートをご紹介します。

【神山町緊急通報装置整備事業】

神山町

内容 緊急通報装置・無線ペンダント・人感赤外線センサーなどにより、緊急時の通報を行う。
1か月306円の負担および二人の協力員が必要。



対象 65歳以上・ひとり暮らしの高齢者 など

お問合せ 健康福祉課 [電話]088-676-1114 / [IP電話] 2004

【民生委員による見守り】

神山町

内容 訪問や電話により、日頃から地域に暮らす高齢者の状態を把握し、必要が生じた場合には関係機関へ連絡を行う。

対象 一人暮らし及び高齢者のみの世帯

お申込・お問合せ 健康福祉課 [電話]088-676-1114
[IP電話] 2004

【友愛訪問】 神山町老人クラブ連合会

社協

内容 訪問や電話により状態を把握し、必要な場合は関係機関へ連絡を行う。

対象 概ね80歳以上のひとり暮らしの高齢者

お申込・お問合せ 社会福祉協議会 [電話]088-676-1166
[IP電話] 4430

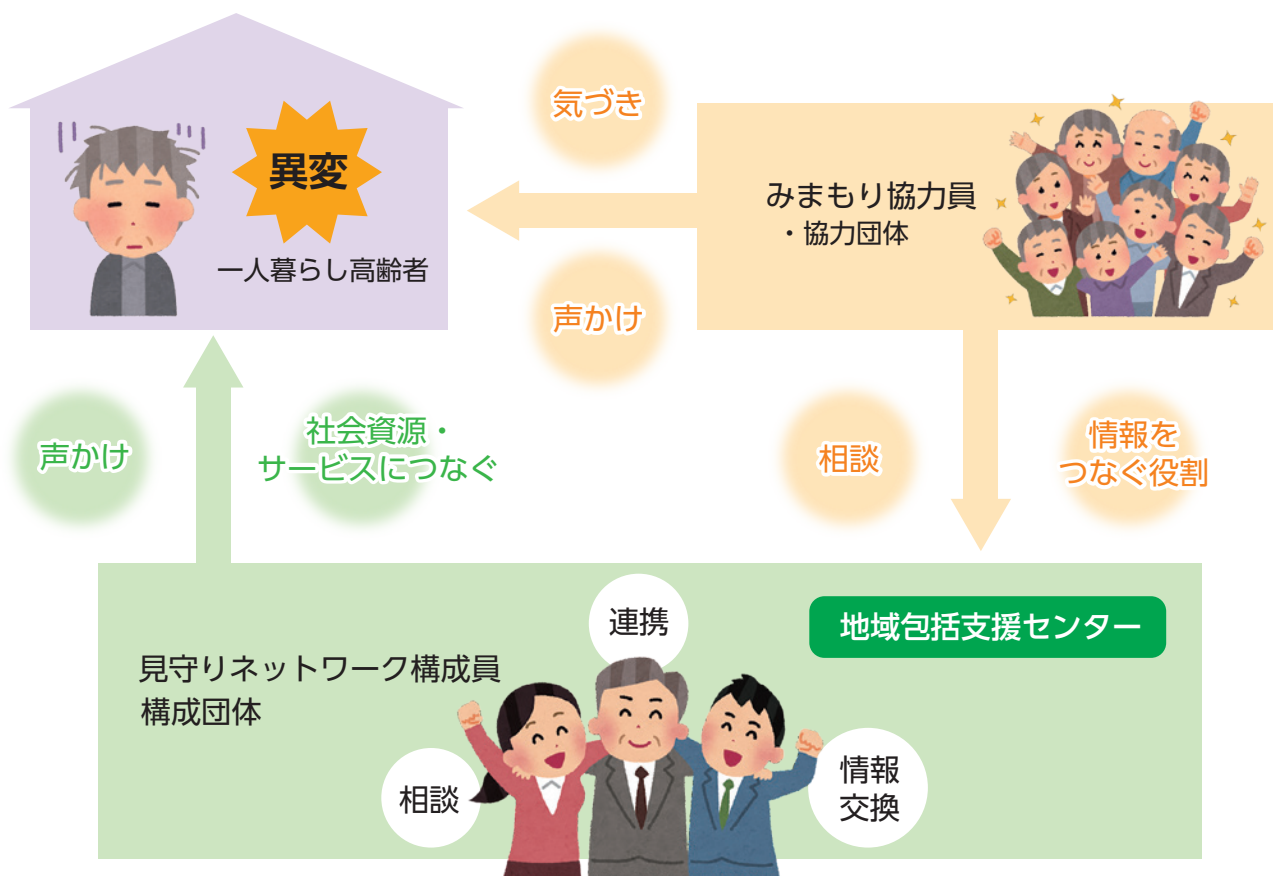
神山町高齢者等見守りネットワークを設置しています

神山町高齢者等見守りネットワークとは…

認知症高齢者の早期発見・対応、ひとり暮らし高齢者の安否確認、消費者被害の拡大防止につなげるために地域における様々な関係者が高齢者を見守り連携するネットワークです。

構成員・構成団体・協力員・協力団体とは…

協力員・協力団体は異変を発見した場合、情報提供をいただきます。構成員・構成団体は異変の発見と情報提供に加え、情報を共有し合い、連携して困っている方の支援をします。



● お申し込み・お問い合わせ 地域包括支援センター ●

【電話】088-676-1185

【IP電話】2031

ひとりひとりが安心してこの町で暮らせるように



神山町では、見守りの輪を広げようと活動しています。
「いつもと何か様子が違う」そんな異変を感じたら…

町の高齢者の相談窓口

神山町地域包括支援センター

[電話] 088-676-1185 [IP電話] 2031

までご連絡ください

●この資料に関するお問合せ● 神山町地域包括支援センター

〒771-3395 徳島県名西郡神山町神領字本野間100番地

[電話] 088-676-1185 [IP電話] 2031

[FAX] 088-676-1100