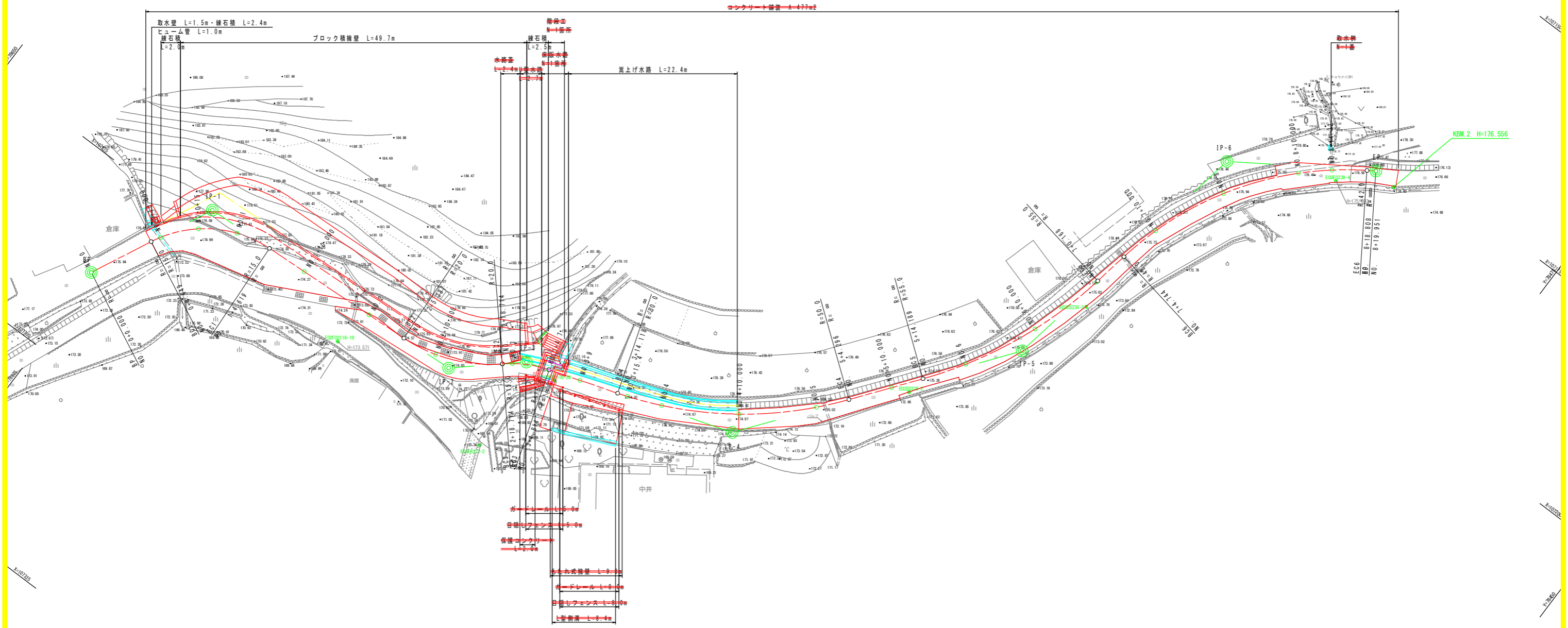


平面図

S=1/250

基準点座標値 (国土調査図根点)

点名	X座標	Y座標	標高
E03E0338-4	107182.673	78504.670	176.502
E03E0338-3	107214.879	78520.552	175.603
E03E0338-2	107237.347	78532.137	175.210
F02F02116-20	107263.601	78569.402	175.169
F02F02116-19	107276.332	78594.687	173.571
E03E0337-2	107275.982	78572.102	170.262
F02F02117-6	107329.518	78662.709	172.085
F02F02117-7	107344.444	78679.905	171.591
F02F02117-9	107378.248	78724.918	170.184
F02F02117-10	107398.462	78754.284	169.390
F02F02117-11	107414.958	78788.046	168.188



笹津線 (道路部)

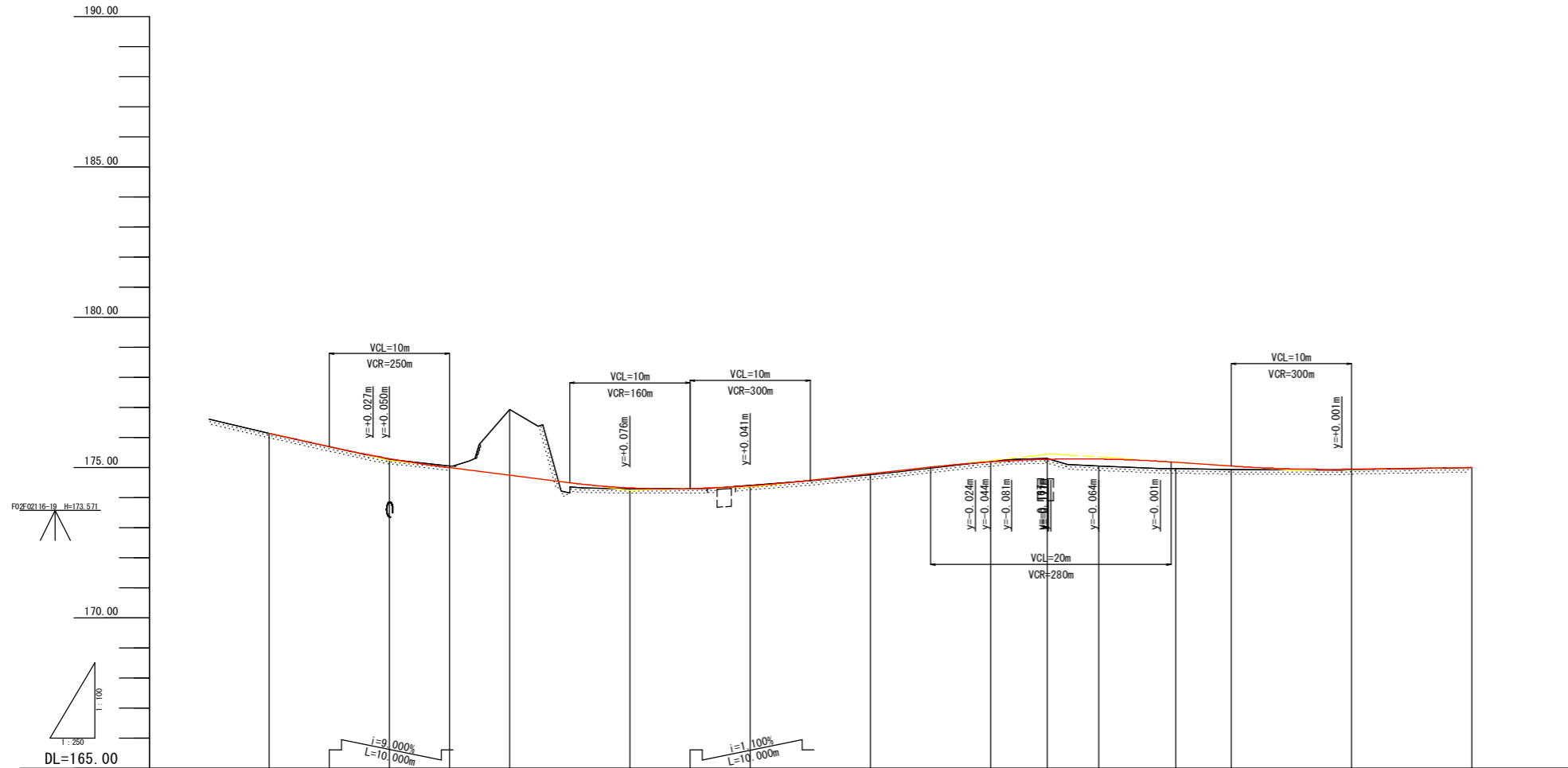
IP	IP間方向角	IA	R	曲	TL	SL	表	CL	IP間距離	X座標	Y座標
BP	205-44-40								17.486	107288.299	78625.315
IP 1	205-44-47	61-00-07	15.000	8.836	2.409	15.970	36.526	107272.549	36.526	107272.549	78617.720
IP 2	228-33-59	38-10-48	20.000	6.922	1.164	13.327	10.014	107270.476	10.014	107270.476	78581.253
IP 3	251-52-01	23-18-02	15.000	3.093	0.316	6.100	27.961	107263.849	27.961	107263.849	78573.745
IP 4	217-17-11	34-34-51	50.000	15.564	2.366	30.177	38.694	107255.147	38.694	107255.147	78547.173
IP 5	190-13-19	27-03-51	55.000	13.237	1.570	25.980	35.844	107224.361	35.844	107224.361	78523.732
IP 6	236-41-37	46-28-18	42.000	18.032	3.707	34.065	19.174	107189.086	19.174	107189.086	78517.371
EP										107178.557	78501.346

<道路>

図面番号	第 1 号	図面総数	9 葉
図面	平面図	縮尺	S=1/250
名称	令和8年度 笹津線 道路改良舗装工事		
施行箇所	神山町神領字東野間		
工事種別			
所属年度	令和8年度	工事番号	
課長	設計	製図	徳島県神山町

縦断図

SV=1/100
SH=1/250



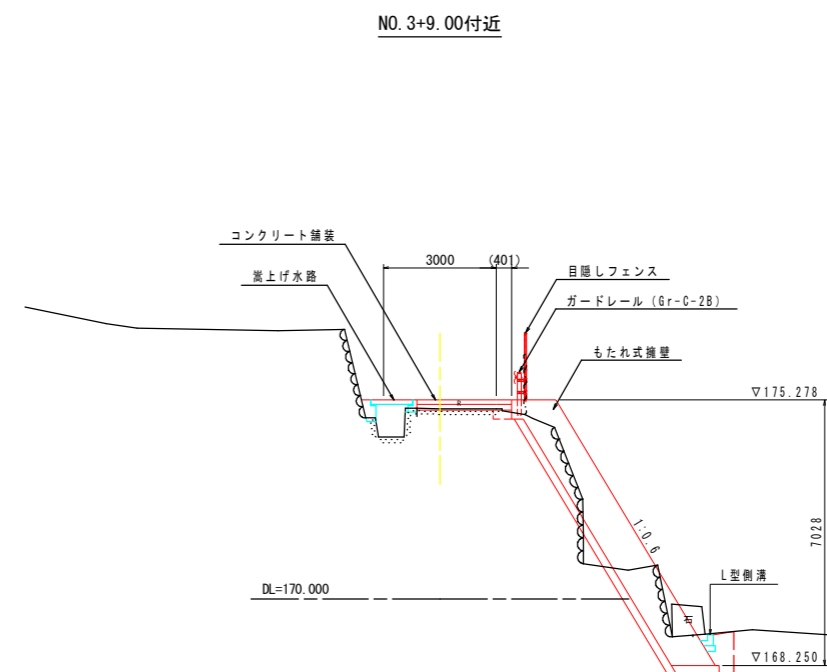
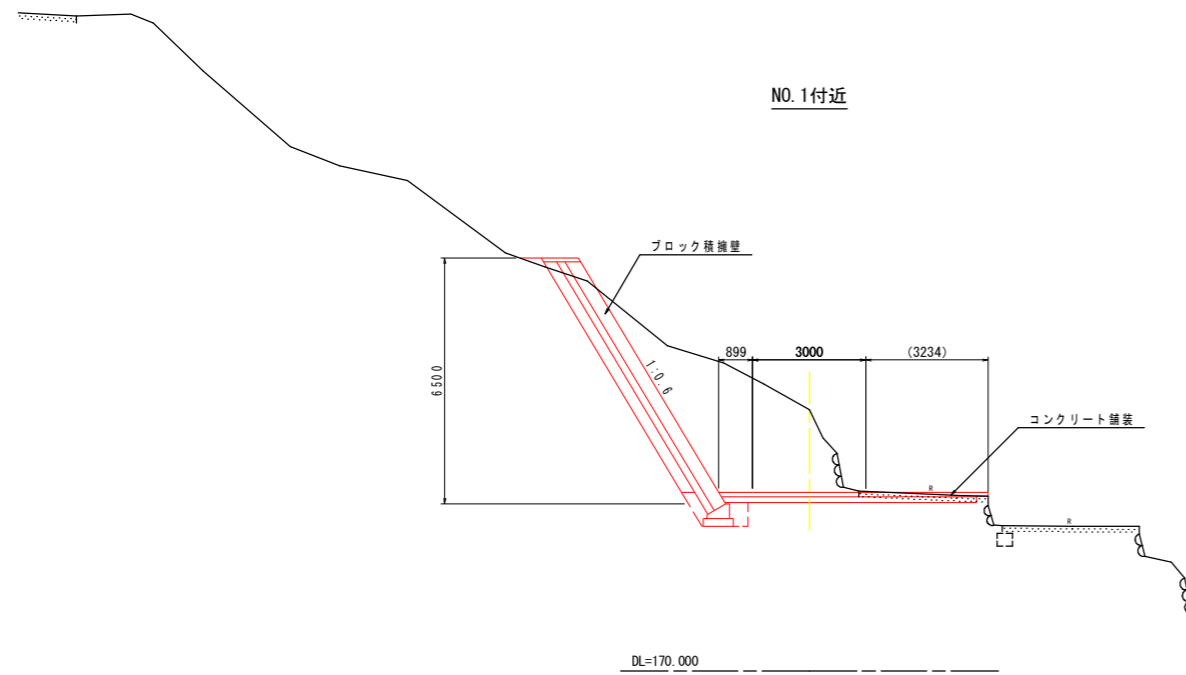
勾配	計画高	地盤高	切土	盛土	追加距離	点間距離	測点	曲線
176.140	176.140	176.138		0.002	0.000	0.000	BP NO.0	
175.240	175.389	175.368		0.021	8.650	8.650	EC.1	IP.1 TL=6.836 IA=61-00-07 CL=15.970 R=15.000 SL=2.409
175.240	175.290	175.289		0.021	10.000	1.350	NO.0+10.00	
$i=5.000\%$ $L=20.000m$	174.990	175.046	0.056		15.000	5.000	NO.0+15.00	
	174.908	175.218	0.310		16.635	1.635	SP.1	
	174.740	176.926	2.186		20.000	3.365	NO.1	
	174.509	174.189		0.319	24.620	4.620	EC.1	
	174.316	174.289		0.027	30.000	5.380	NO.1+10.00	
	174.391	174.408	0.017		40.000	10.000	NO.2	
	174.587	174.573		0.014	46.388	5.388	EC.2	
	174.790	174.756		0.034	50.000	4.612	NO.2+10.00	IP.2 TL=6.822 IA=38-10-48 CL=13.327 R=20.000 SL=1.164
	174.880	174.844		0.036	52.052	2.052	SP.2	
	175.149	175.146		0.003	58.715	6.663	EC.3	
	175.186	175.192	0.006		60.000	1.285	NO.3	IP.3 TL=15.890 IA=23-18-02 CL=15.890 R=15.000 SL=3.093 S=6.100 C=0.316
	175.227	175.259	0.032		61.766	1.766	SP.3	
	175.278	175.300	0.022		64.700	2.935	NO.3+4.70	
	175.271	175.291	0.020		64.815	0.115	EC.3	
	175.278	175.048		0.230	69.000	4.185	NO.3+9.00	
	175.203	174.982		0.241	74.119	5.119	EC.4	IP.4 TL=15.564 IA=34-34-51 CL=30.177 R=50.000 SL=2.366
	175.169	174.961		0.208	75.400	1.281	NO.3+15.46	
	175.045	174.926		0.119	80.000	4.600	NO.4	
	174.935	174.912		0.024	88.208	8.208	SP.4	
	174.940	174.925		0.016	90.000	0.792	NO.4+10.00	
	175.000	174.998		0.002	100.000	10.000	NO.5	
					104.296	4.296	EC.4	

<道路>

図面番号	第 2 号	図面総数	9 葉
図面	縦断図	縮尺	SV=1/100 SH=1/250
名称	令和8年度 篠津線 道路改良舗装工事		
施行箇所	神山町神領字東野間		
工事種別			
所属年度	令和8年度	工事番号	
課長	設計	製図	徳島県神山町

標準断面図

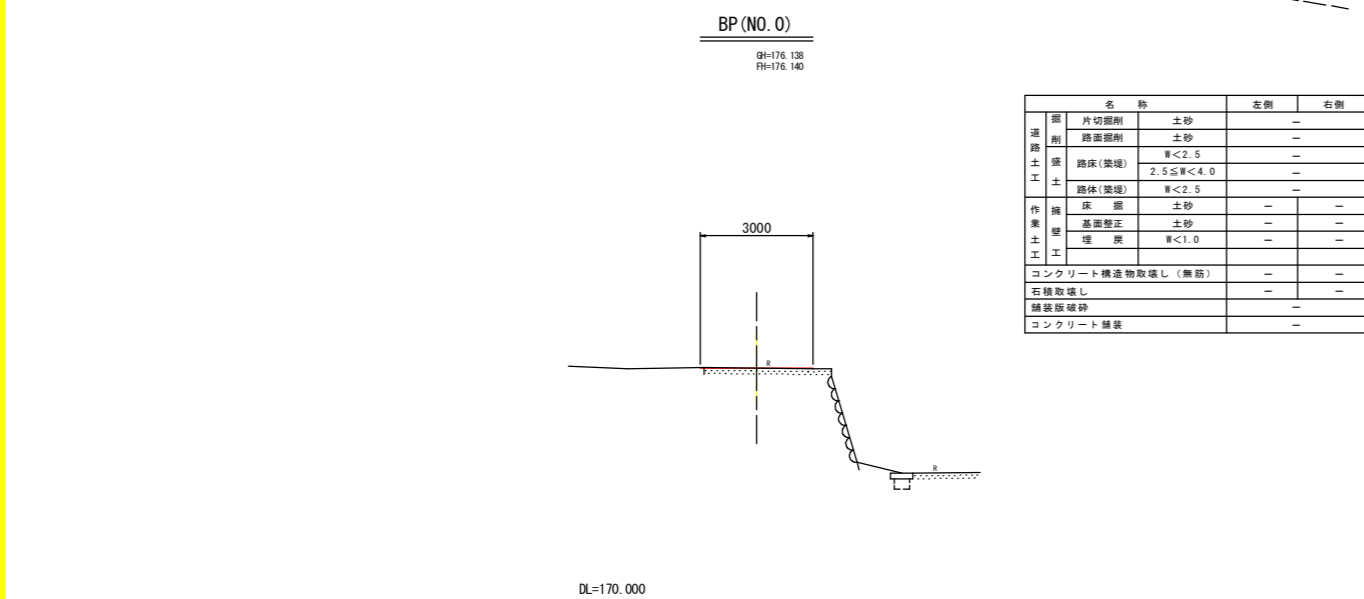
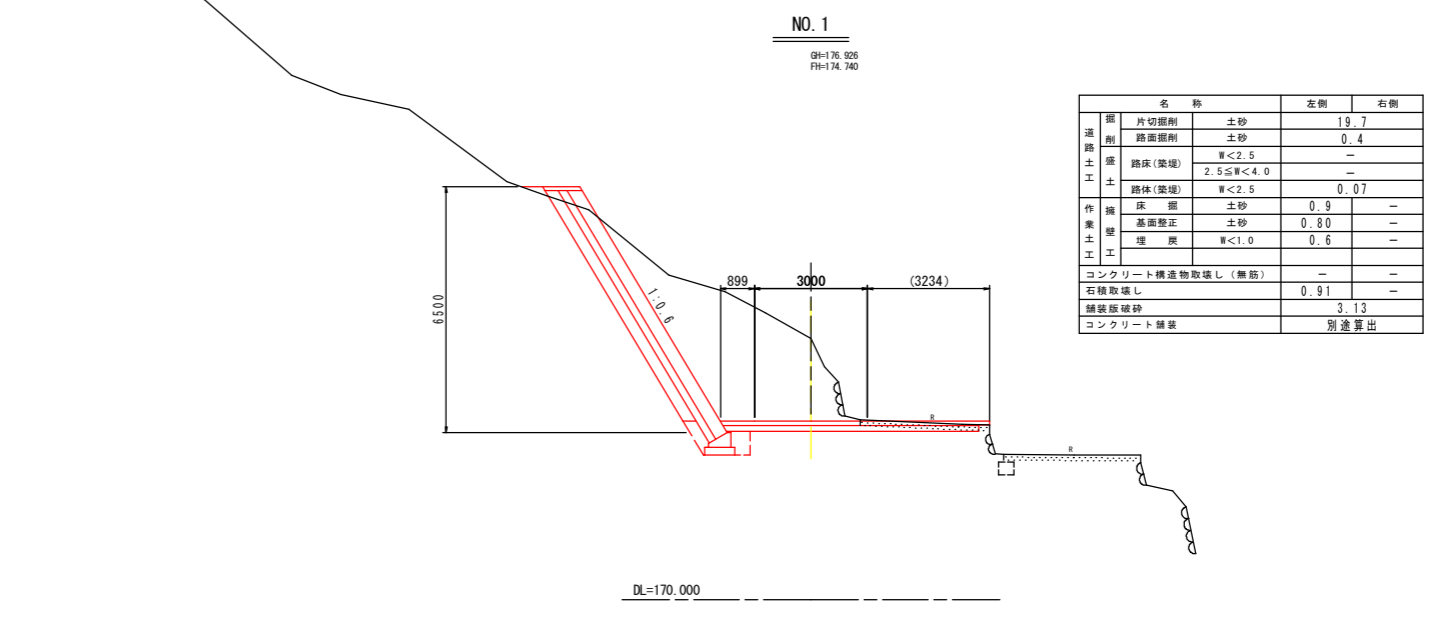
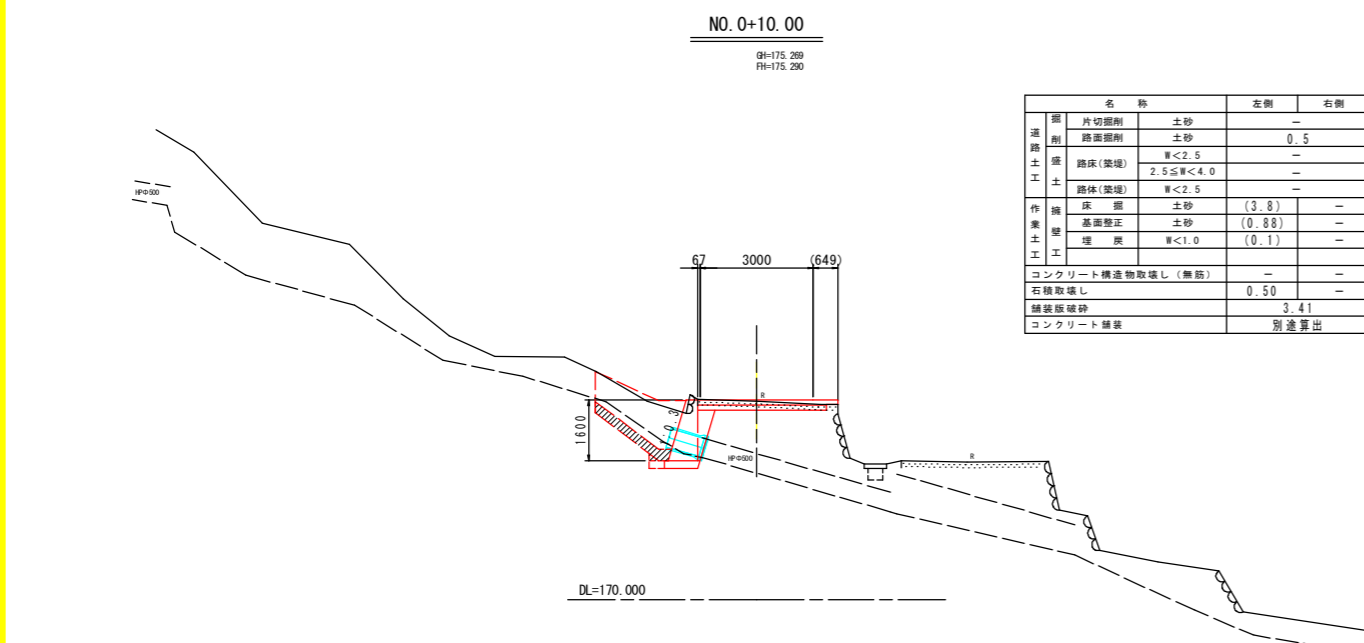
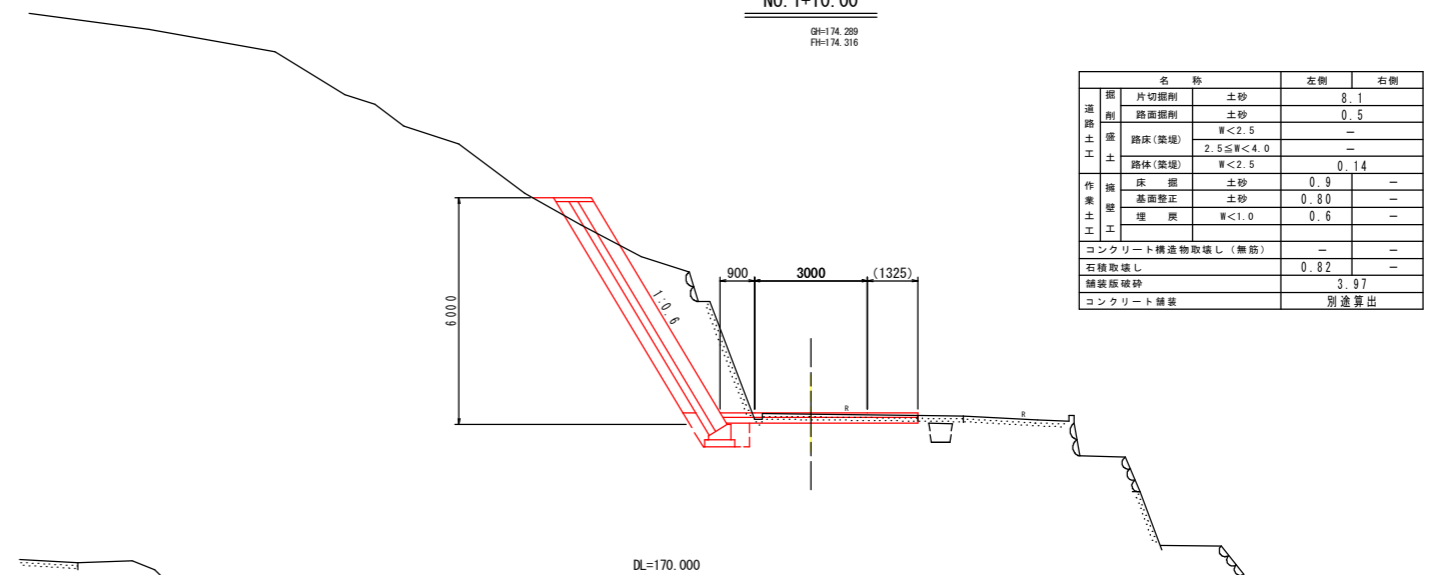
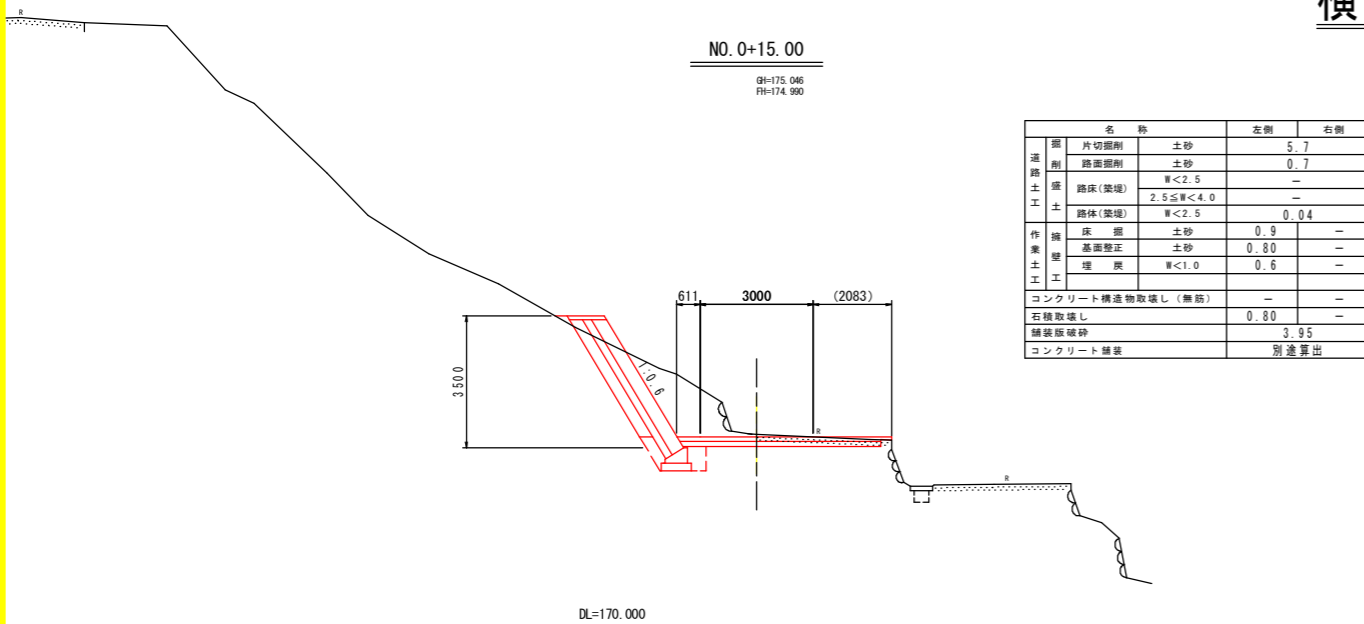
S=1/100



<道路>

図面番号	第 3 号	図面総数	9 葉
図 面	標準断面図	縮 尺	S=1/100
名 称	令和8年度 筏津線 道路改良舗装工事		
施行箇所	神山町神領字東野間		
工事種別			
所属年度	令和8年度	工事番号	
課長	設計	製図	徳島県神山町

横断図(1)



<道路>

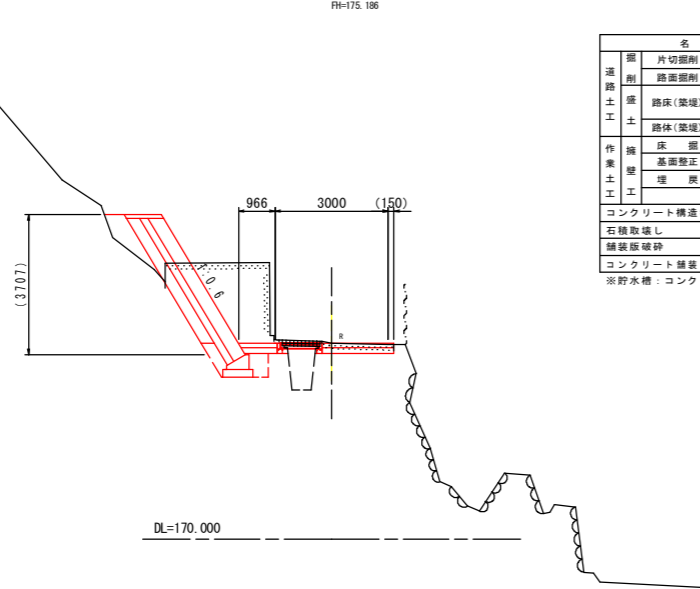
図面番号	第 4 号	図面総数	9 葉
図 面	横断図(1)	縮尺	S=1/100
名 称	令和8年度 筏津線 道路改良舗装工事		
施行箇所	神山町神領字東野間		
工事種別			
所属年度	令和8年度	工事番号	
課長	設計	製図	徳島県神山町

特記) コンクリート舗装は、湛水箇所が生じないよう現地状況に応じて適宜勾配を確保すること。
 また、右側舗装端は現地状況に応じて、適宜施工範囲の変更や擦り付けを行うこと。

横断図(2)

NO. 3

GH=175.192
FH=175.186

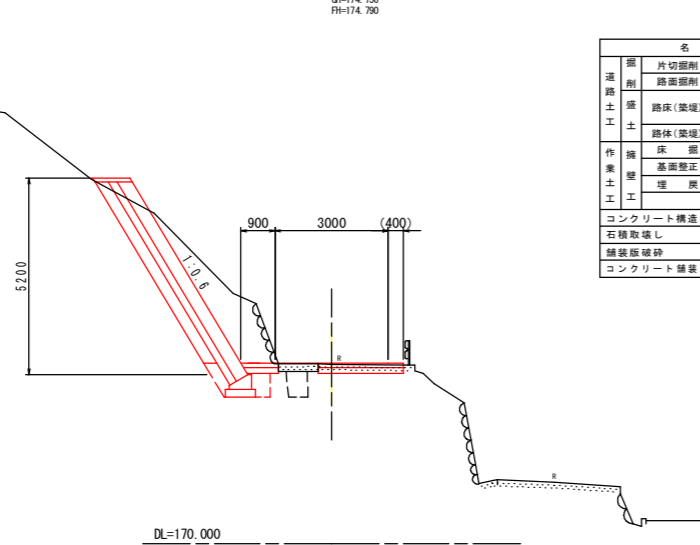


名称		左側	右側
道路 土工	片切掘削	土砂	0.4
	路肩掘削	土砂	0.3
	路床(築堤)	W<2.5	—
	路体(築堤)	2.5≦W<4.0	—
作業 土工	床 掘	土砂	0.9
	基礎整正	土砂	0.80
	埋 戻	W<1.0	0.6
	コンクリート構造物取壊し(無筋)	—	0.089
石積取壊し	—	—	
舗装版破砕	—	1.90	
コンクリート舗装	—	別途算出	

※貯水槽：コンクリート構造物取壊し(鉄筋) 2.7

NO. 2+10.00

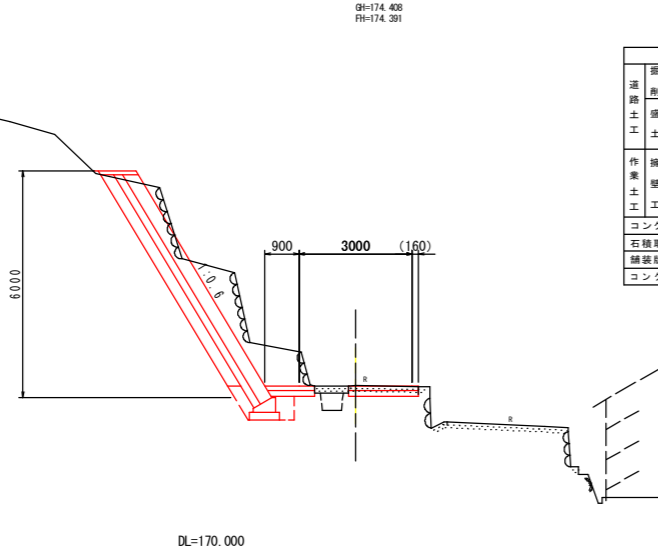
GH=174.756
FH=174.700



名称		左側	右側
道路 土工	片切掘削	土砂	7.6
	路肩掘削	土砂	0.3
	路床(築堤)	W<2.5	—
	路体(築堤)	2.5≦W<4.0	—
作業 土工	床 掘	土砂	0.9
	基礎整正	土砂	0.80
	埋 戻	W<1.0	0.6
	コンクリート構造物取壊し(無筋)	—	—
石積取壊し	—	1.69	
舗装版破砕	—	2.26	
コンクリート舗装	—	別途算出	

NO. 2

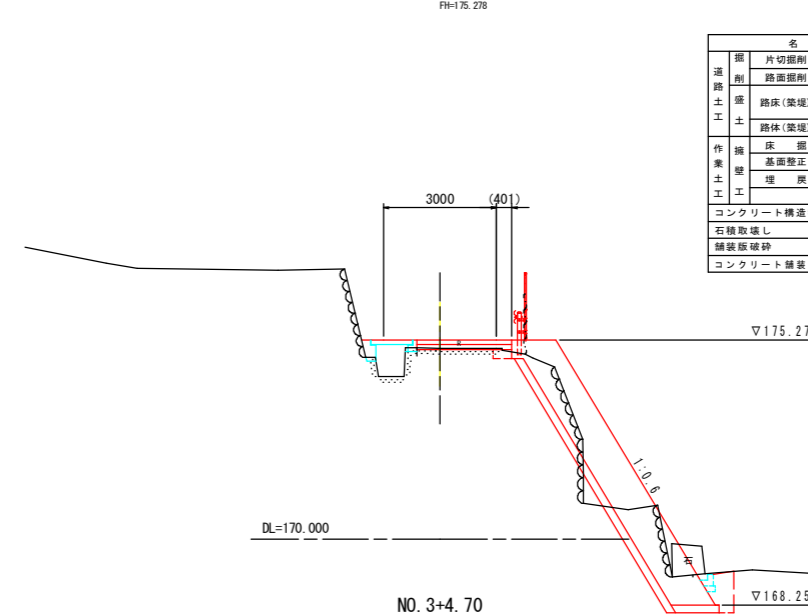
GH=174.408
FH=174.391



名称		左側	右側
道路 土工	片切掘削	土砂	7.6
	路肩掘削	土砂	0.3
	路床(築堤)	W<2.5	—
	路体(築堤)	2.5≦W<4.0	—
作業 土工	床 掘	土砂	0.9
	基礎整正	土砂	0.80
	埋 戻	W<1.0	0.6
	コンクリート構造物取壊し(無筋)	—	—
石積取壊し	—	4.76	
舗装版破砕	—	1.97	
コンクリート舗装	—	別途算出	

NO. 3+9.00

GH=175.048
FH=175.278

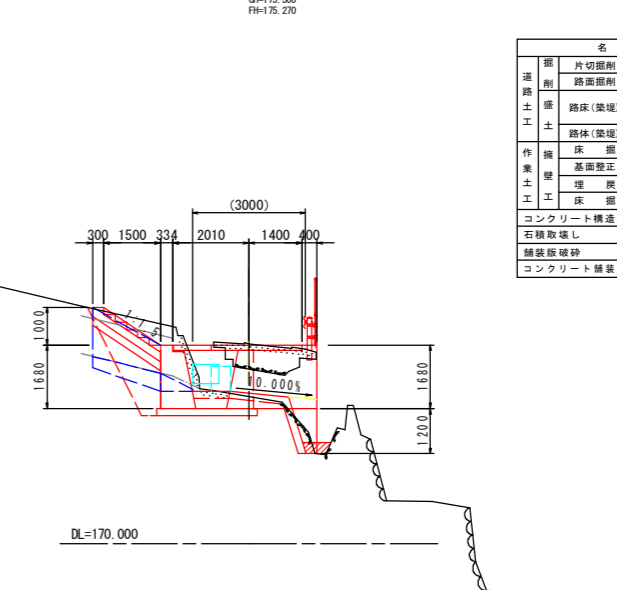


名称		左側	右側
道路 土工	片切掘削	土砂	—
	路肩掘削	土砂	—
	路床(築堤)	W<2.5	0.2
	路体(築堤)	2.5≦W<4.0	—
作業 土工	床 掘	土砂	—
	基礎整正	土砂	4.6
	埋 戻	W<1.0	1.38
	コンクリート構造物取壊し(無筋)	—	0.055
石積取壊し	—	—	
舗装版破砕	—	2.27	
コンクリート舗装	—	別途算出	

※底木への影響が極力生じないように床掘規模の縮小に努めること。

NO. 3+4.70

GH=175.300
FH=175.270



名称		左側	右側
道路 土工	片切掘削	土砂	—
	路肩掘削	土砂	—
	路床(築堤)	W<2.5	—
	路体(築堤)	2.5≦W<4.0	—
作業 土工	床 掘	土砂	(5.1)
	基礎整正	土砂	(2.66)
	埋 戻	W<1.0	(1.8)
	コンクリート構造物取壊し(無筋)	—	—
石積取壊し	—	—	
舗装版破砕	—	2.07	
コンクリート舗装	—	別途算出	

※土工数量等は別途算出

<道路>

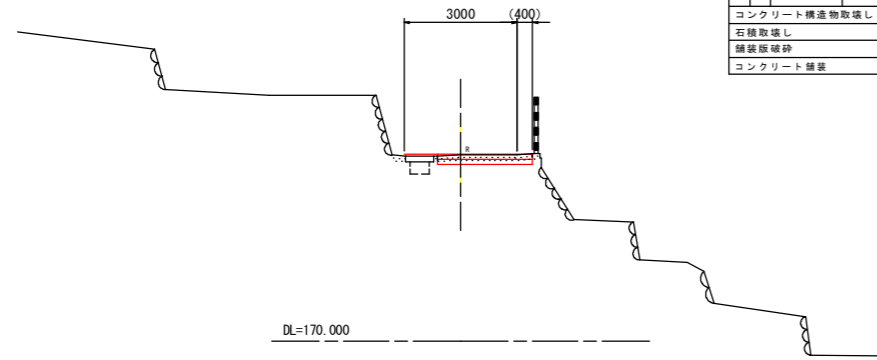
図面番号	第 5 号	図面総数	9 葉
図 面	横 断 図 (2)	縮 尺	S=1/100
名 称	令和8年度 笹津線 道路改良舗装工事		
施行箇所	神山町神領字東野間		
工事種別			
所属年度	令和8年度	工事番号	
課 長	設 計	製 図	徳島県神山町

特記) コンクリート舗装は、湛水箇所が生じないよう現地状況に応じて適宜勾配を確保すること。
また、右側舗装端は現地状況に応じて、適宜施工範囲の変更や掘り付けを行うこと。

横断図(3)

NO. 4+10.00

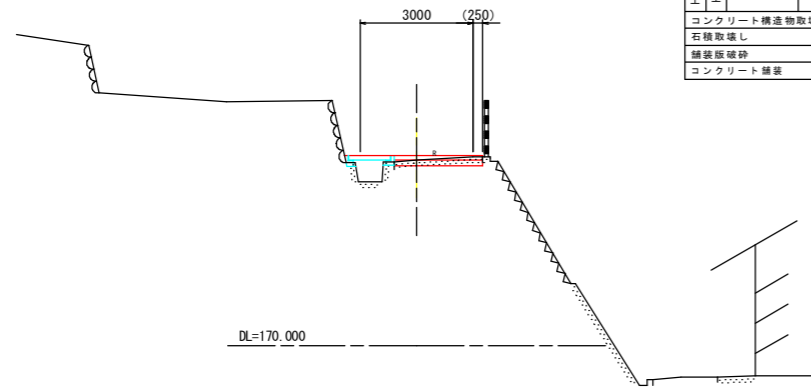
QH-174.932
FH-174.940



名称		左側	右側
道路 土工	片切掘削	土砂	-
	路床掘削	土砂	0.4
	路床(築堤)	W<2.5	-
	路体(築堤)	2.5≤W<4.0	-
作業 土工	床掘	土砂	-
	基面整正	土砂	-
	埋戻	W<1.0	-
コンクリート構造物取壊し(無筋)		0.055	-
石積取壊し		-	-
舗装版破砕		2.51	-
コンクリート舗装		-	-

NO. 4

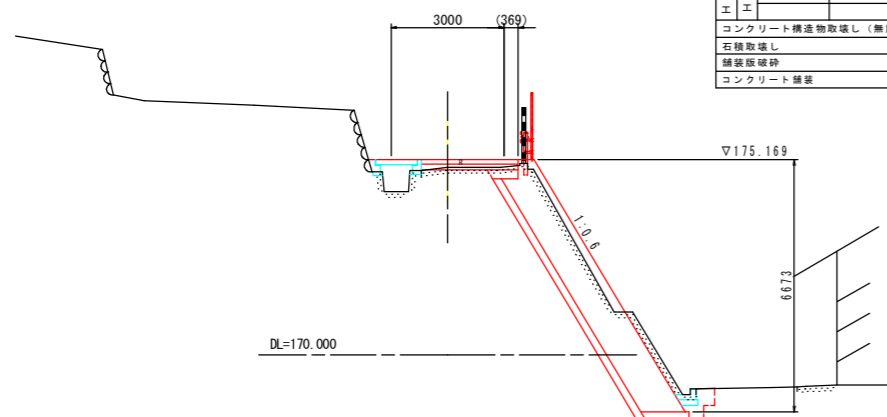
QH-174.938
FH-175.045



名称		左側	右側
道路 土工	片切掘削	土砂	-
	路床掘削	土砂	0.2
	路床(築堤)	W<2.5	-
	路体(築堤)	2.5≤W<4.0	-
作業 土工	床掘	土砂	-
	基面整正	土砂	-
	埋戻	W<1.0	-
コンクリート構造物取壊し(無筋)		0.055	-
石積取壊し		-	-
舗装版破砕		2.34	-
コンクリート舗装		-	-

NO. 3+15.40

QH-174.961
FH-175.169



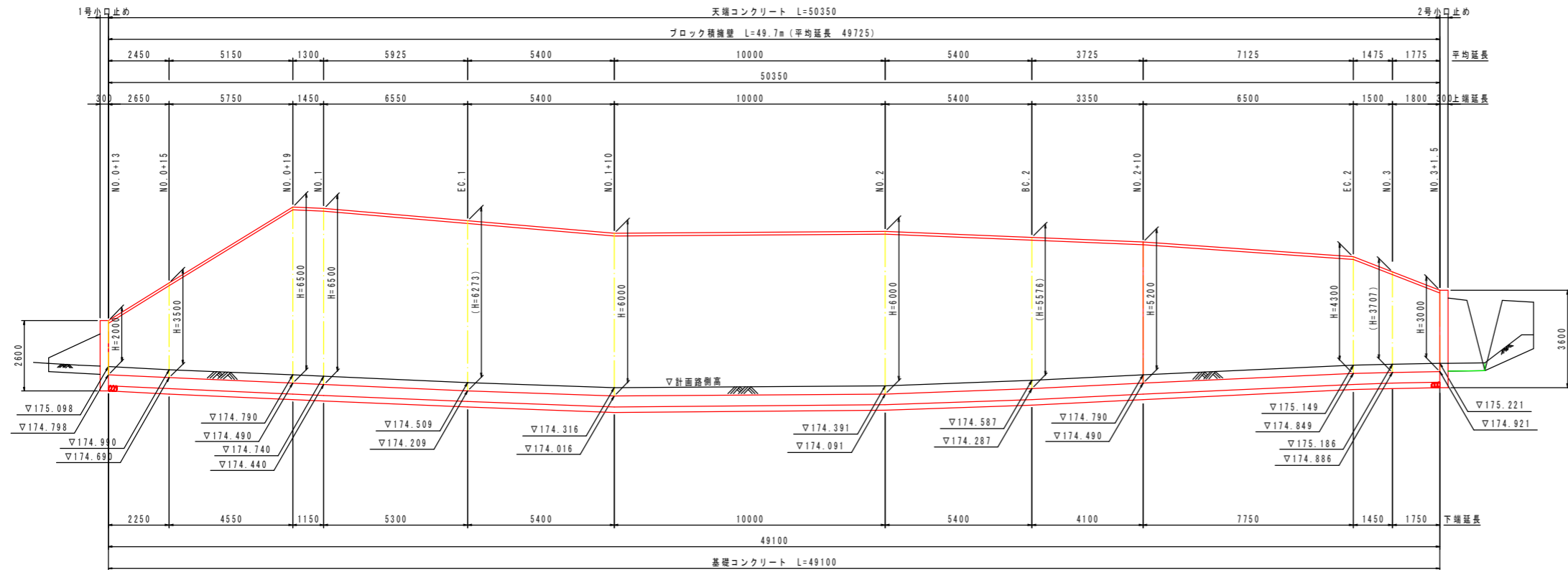
名称		左側	右側
道路 土工	片切掘削	土砂	-
	路床掘削	土砂	-
	路床(築堤)	W<2.5	0.3
	路体(築堤)	2.5≤W<4.0	-
作業 土工	床掘	土砂	4.7
	基面整正	土砂	1.38
	埋戻	W<1.0	0.4
コンクリート構造物取壊し(無筋)		0.057	-
石積取壊し		-	3.91
舗装版破砕		2.61	-
コンクリート舗装		-	-

<道路>

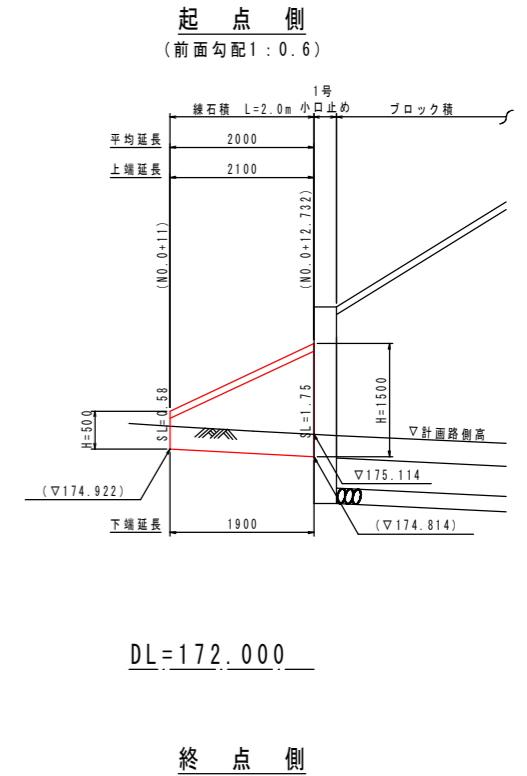
図面番号	第 6 号	図面総数	9 葉
図面	横断図(3)	縮尺	S=1/100
名称	令和8年度 筏津線 道路改良舗装工事		
施行箇所	神山町神領字東野間		
工事種別			
所属年度	令和8年度	工事番号	
課長	設計	製図	徳島県神山町

展開図(1)

ブロック積展開図 S=1/100



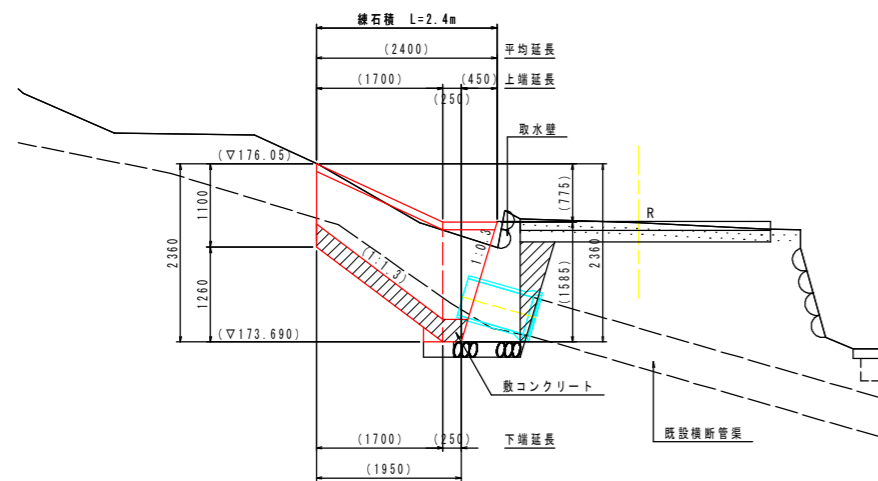
練石積展開図 S=1/50



DL=165.000

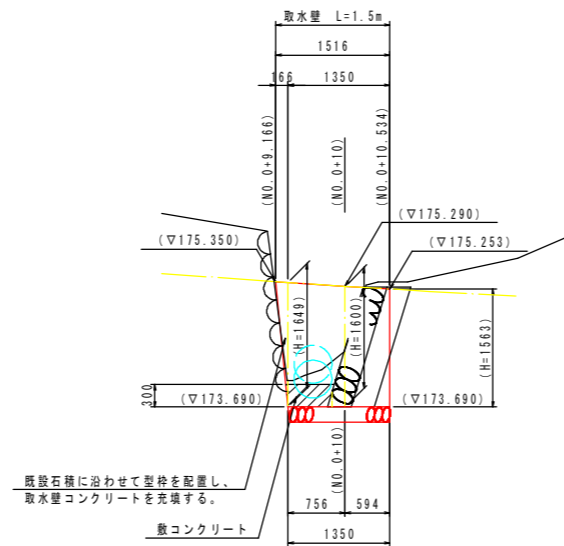
NO. 0+10付近展開図 S=1/50

練石積展開図 (前面勾配 1:0.3)



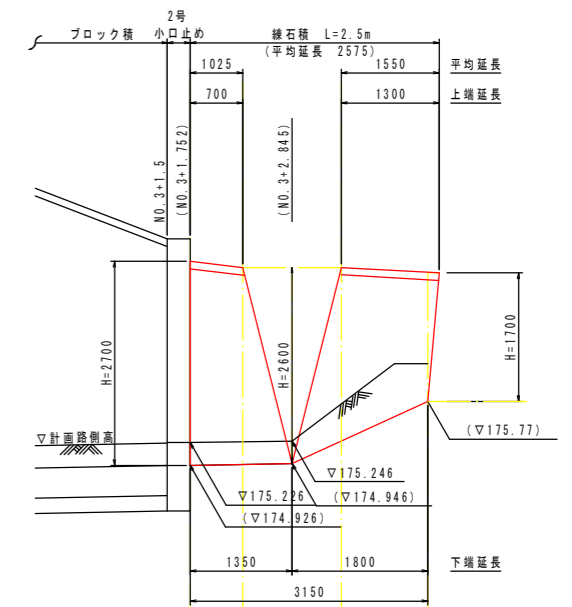
※本計画図は概ねの谷筋断面を想定したものである。施工に際しては現地地形形状を考慮し、形状および断面を適宜変更すること。

取水壁展開図



※既設横断管を延伸接続し、路側下に現地状況に応じた取水量を構築すること。(前型特のみ設置し、背後充填)

DL=170.000



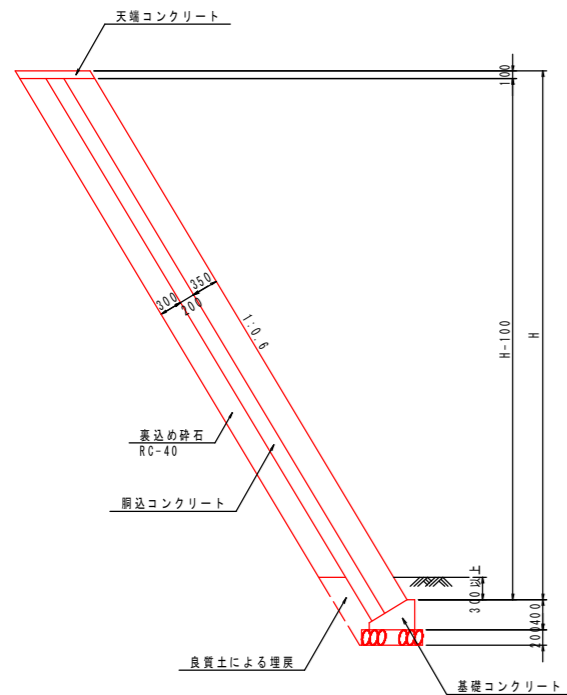
DL=172.000

<道路>

図面番号	第 7 号	図面総数	9 葉
図面	展開図(1)	縮尺	図示
名称	令和8年度 篠津線 道路改良舗装工事		
施行箇所	神山町神領字東野間		
工事種別			
所属年度	令和8年度	工事番号	
課長	設計	製図	徳島県神山町

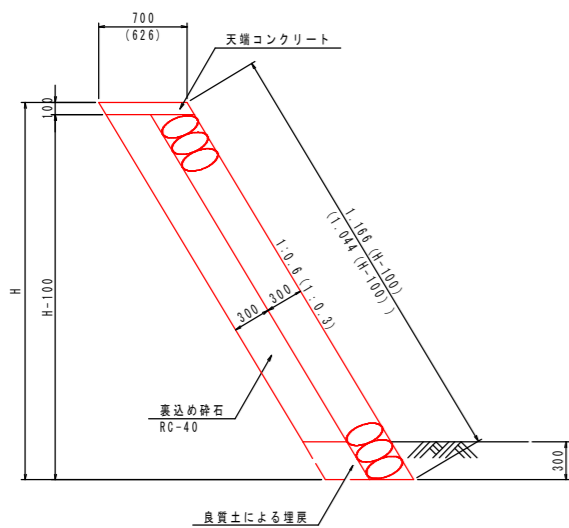
構造図(1)

ブロック積擁壁
S=1/50



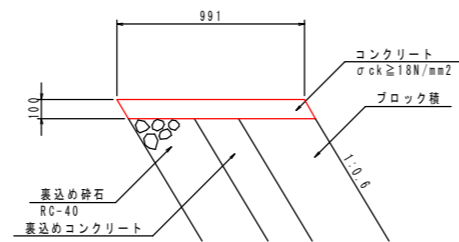
名称	規格	単位	数量
ブロック積	控35cm	m ²	1.166H-0.117
裏込めコンクリート	$\sigma_{ck} \geq 18N/mm^2$	m ³	0.233H+0.031
胴込コンクリート	$\sigma_{ck} \geq 18N/mm^2$	m ³	0.257H-0.026
裏込め砕石	RC-40	m ³	0.350H+0.140
足場工	単管傾斜	掛m ²	1.166H

練石積
S=1/30



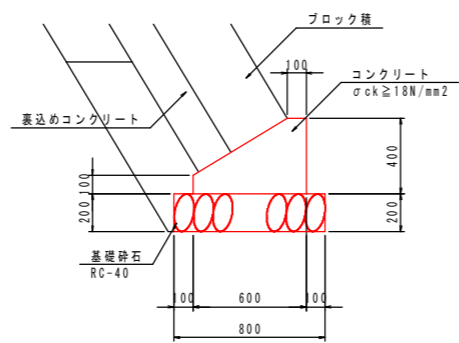
名称	規格	単位	数量
練石積	t=300	m ²	1.166H-0.167(1.044H-0.104)
裏込め砕石	RC-40	m ³	0.350H+0.140(0.313H+0.125)
天端コンクリート	$\sigma_{ck} \geq 18N/mm^2$	m ³	0.082(0.073)
同上型枠	小型	m ²	0.23(0.21)

天端コンクリート
S=1/50



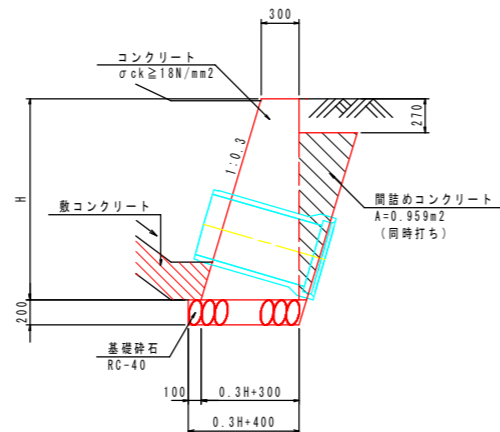
名称	規格	単位	数量
コンクリート	$\sigma_{ck} \geq 18N/mm^2$	m ³	0.991
型枠	小型構造物	m ²	2.33

基礎コンクリート
S=1/20



名称	規格	単位	数量
コンクリート	$\sigma_{ck} \geq 18N/mm^2$	m ³	1.650
型枠	小型構造物	m ²	5.00
基礎砕石	RC-40, t=200	m ²	8.00

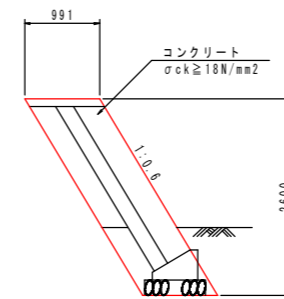
取水壁
S=1/30



名称	規格	単位	数量
コンクリート	$\sigma_{ck} \geq 18N/mm^2$	m ³	0.15H ² +0.3H
間詰めコンクリート	$\sigma_{ck} \geq 18N/mm^2$	m ³	0.959
型枠	一般	m ²	1.044H+0.27
基礎砕石	RC-40, t=200	m ²	0.3H+0.40

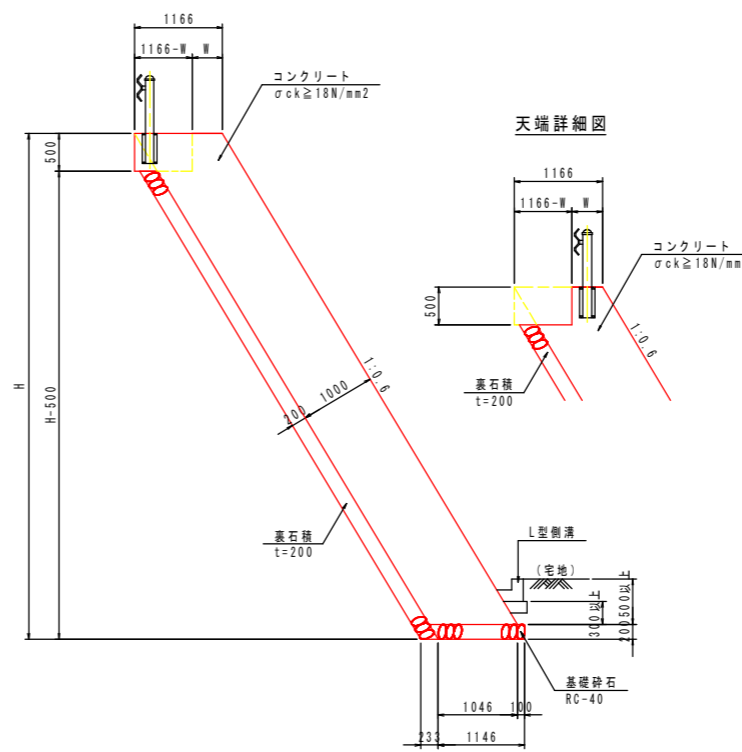
1号小口止め
S=1/50

(NO.0+13付近: t=300)



名称	規格	単位	数量
コンクリート	$\sigma_{ck} \geq 18N/mm^2$	m ³	0.773
型枠	一般	m ²	3.49
足場	単管足場	掛m ²	2.58

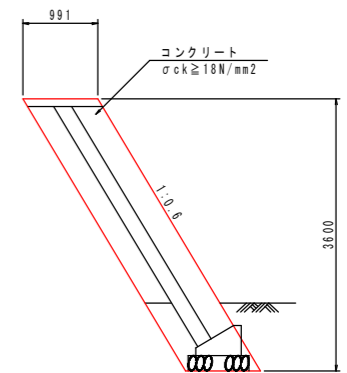
もたれ式擁壁
S=1/50



名称	規格	単位	数量
コンクリート	$\sigma_{ck} \geq 18N/mm^2$	m ³	1.166H+0.50H-0.508
型枠	一般	m ²	1.166H+0.50
裏石積	t=200	m ²	1.166H-0.583
基礎砕石	RC-40, t=200	m ²	1.15
足場工	単管傾斜	掛m ²	1.166H

2号小口止め
S=1/50

(NO.2+5付近: t=300)



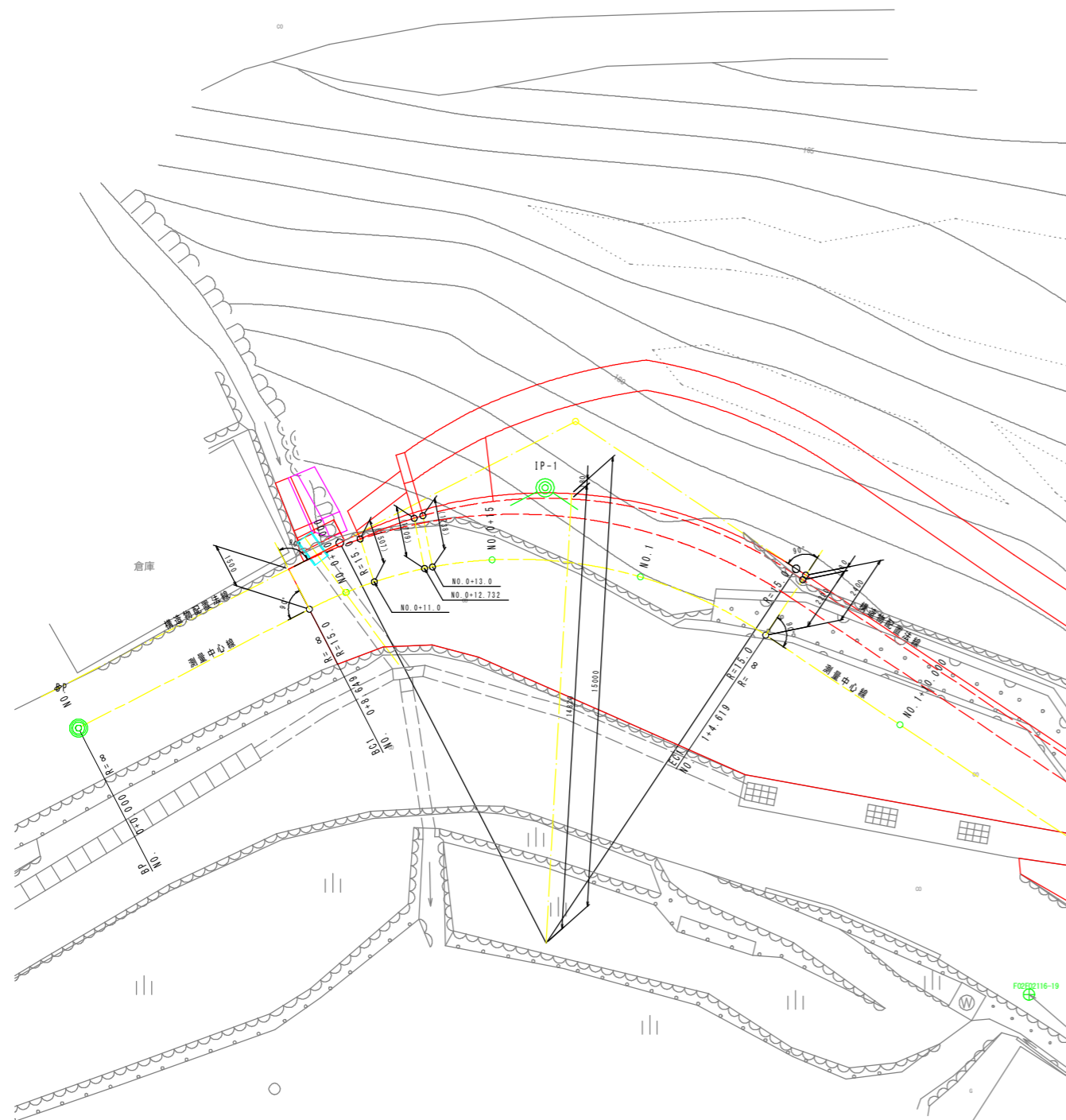
名称	規格	単位	数量
コンクリート	$\sigma_{ck} \geq 18N/mm^2$	m ³	1.070
型枠	一般	m ²	4.83
足場	単管足場	掛m ²	3.57

<道路>

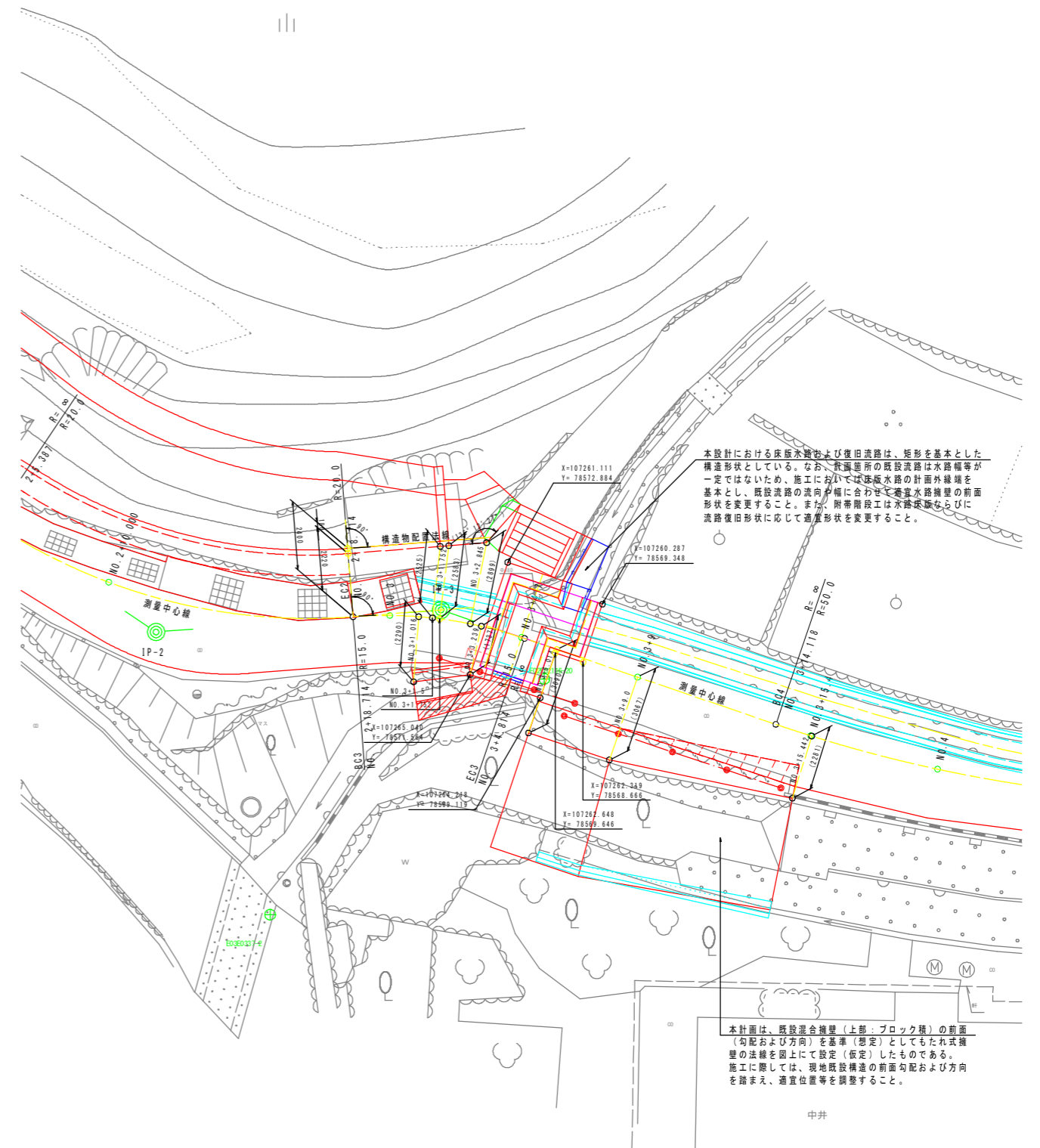
図面番号	第 8 号	図面総数	9 葉
図面	構造図(1)	縮尺	図示
名称	令和8年度 笹津線 道路改良舗装工事		
施行箇所	神山町神領字東野間		
工事種別			
所属年度	令和8年度	工事番号	
課長	設計	製図	徳島県神山町

構造物配置図

S=1/100



※測量中心線のIP方向を基準とし、山側路側に構造物配置法線を設定



本設計における床版水路および復旧水路は、矩形を基本とした構造形状としている。なお、断面内の既設水路は水路幅等が一定ではないため、施工においては床版水路の計画外縁幅を基本とし、既設水路の流向に合わせて構造水路の前面形状を変更すること。また、附帯階段は水路幅に並びに流路復旧形状に応じて構造形状を変更すること。

本計画は、既設混合構造物（上部：ブロック積）の前面（勾配および方向）を基準（想定）としてもたれ式構造物の法線を図上にて設定（仮定）したものである。施工に際しては、現地既設構造物の前面勾配および方向を踏まえ、適宜位置等を調整すること。

中井

<道路>

図面番号	第 9 号	図面総数	9 葉
図 面	構造物配置図		縮尺 S=1/100
名 称	令和8年度 筏津線 道路改良舗装工事		
施行箇所	神山町神領字東野間		
工事種別			
所属年度	令和8年度	工事番号	
課 長	設 計	製 図	徳島県神山町