

IP. 21復元詳細図

IP. 19復元詳細図

IP	DA	IA	R	TL	ES	CL	CL/2	片勾配	抵 当	IP.D
19	165-18	165-18	60.5	7.80	0.50	15.60	7.80	0.00	0.00	25.30
20	169-06	169-06	100.0	9.50	0.45	19.00	9.50	0.00	0.00	51.30
21	62-00	62-00	12.0	20.00	11.30	24.80	12.40	0.00	2.25	53.80
22	193-46	166-14	100.0	12.10	0.73	24.00	12.00	0.00	0.00	71.00
23	222-52	137-08	25.0	9.80	1.86	18.80	9.40	0.00	1.00	66.70
24	274-32	85-28	12.0	13.00	5.68	19.80	9.90	0.00	2.25	57.50

IP. 24 ~ T. 1 L= 5. 011  
 IP. 24 ~ T. 2 L=12. 658

コンクリート擁壁工	
補強土壁工	

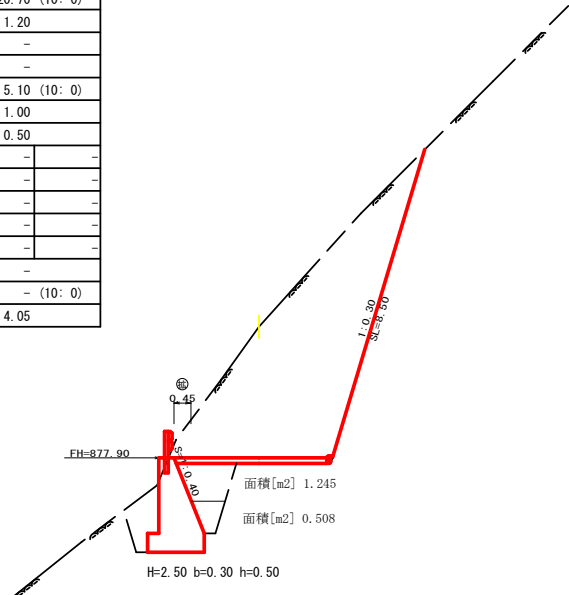
路線名	奥屋敷線 奥屋敷工区	事業名	森林基盤整備事業
林道区分	林業専用道	級別区分	2級 設計速度 15km/h
年度	令和5年度(補正)	施行主体	神山町
名称	平面図面	1 葉中	1 番
施行地	徳島県 名 西 郡 神 山 町		
縮 尺	1/500	図面番号	14 - 1
審 査 者	設計者		
測 点	NO.29+10.8(EC.18) ~ NO.45		





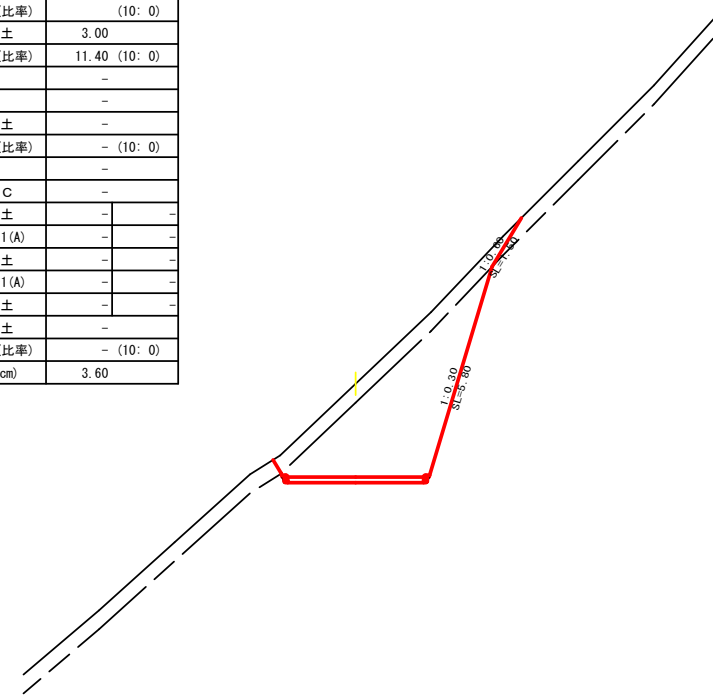
測点	No. 36	点間距離	6.20 m
偏心距離	(切土: m, 盛土: m)	(法面左: m, 法面右: m)	
名称・種別・細別		左側	右側
掘削(切土)	オープン	礫質土	-
	カット	軟岩(比率)	(10:0)
	片切	礫質土	-
盛土	路床盛土	1.20	-
	路体盛土	-	-
掘削(床掘)		礫質土	-
埋戻し	埋戻(前)	1.00	-
	埋戻(後)	埋戻C	0.50
法面	法面保護工	礫質土	-
		軟岩1(A)	-
	機械整形	礫質土	-
土羽	削取整形	礫質土	-
		軟岩(比率)	(10:0)
掘削(側溝掘)		礫質土	-
路面工	コンクリート	(t=15cm)	4.05

No. 36  
-3.47  
FH=877.90  
GH=881.37  
D= 6.20



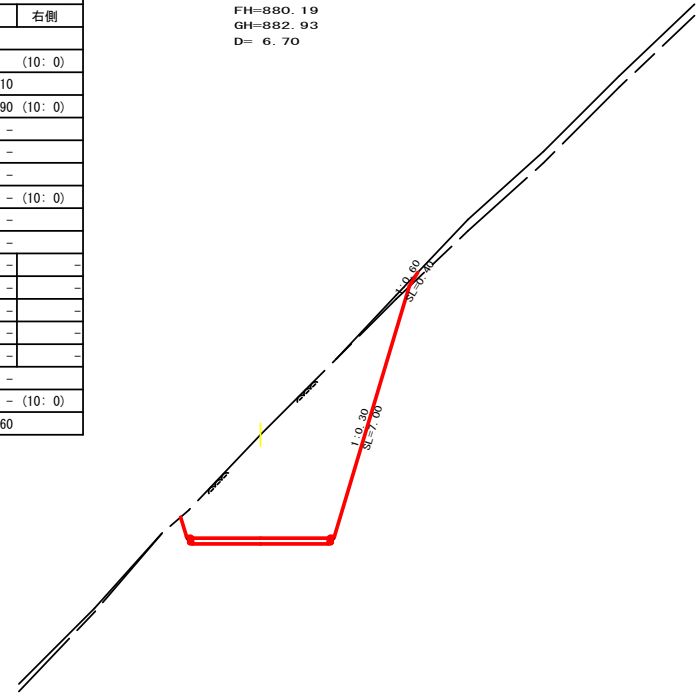
測点	No. 37	点間距離	4.00 m
偏心距離	(切土: m, 盛土: m)	(法面左: m, 法面右: m)	
名称・種別・細別		左側	右側
掘削(切土)	オープン	礫質土	-
	カット	軟岩(比率)	(10:0)
	片切	礫質土	3.00
盛土	路床盛土	-	-
	路体盛土	-	-
掘削(床掘)		礫質土	-
埋戻し	埋戻(前)	-	-
	埋戻(後)	埋戻C	-
法面	法面保護工	礫質土	-
		軟岩1(A)	-
	機械整形	礫質土	-
土羽	削取整形	礫質土	-
		軟岩(比率)	(10:0)
掘削(側溝掘)		礫質土	-
路面工	コンクリート	(t=15cm)	3.60

No. 37  
-2.47  
FH=879.30  
GH=881.77  
D= 4.00



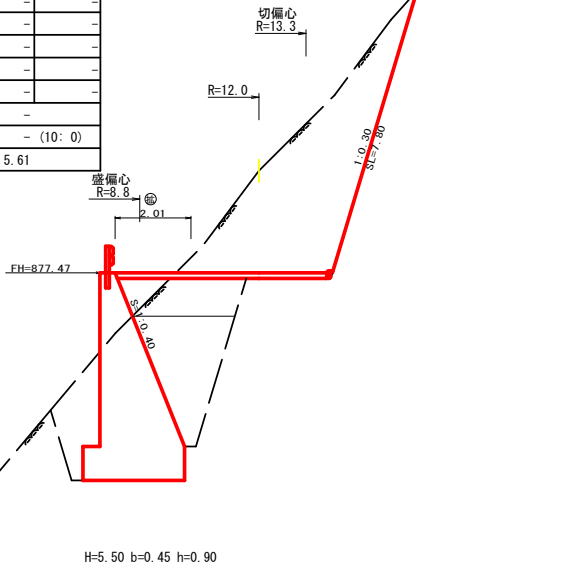
測点	BC. 22	点間距離	6.70 m
偏心距離	(切土: m, 盛土: m)	(法面左: m, 法面右: m)	
名称・種別・細別		左側	右側
掘削(切土)	オープン	礫質土	-
	カット	軟岩(比率)	(10:0)
	片切	礫質土	0.10
盛土	路床盛土	-	-
	路体盛土	-	-
掘削(床掘)		礫質土	-
埋戻し	埋戻(前)	-	-
	埋戻(後)	埋戻C	-
法面	法面保護工	礫質土	-
		軟岩1(A)	-
	機械整形	礫質土	-
土羽	削取整形	礫質土	-
		軟岩(比率)	(10:0)
掘削(側溝掘)		礫質土	-
路面工	コンクリート	(t=15cm)	3.60

BC. 22  
-2.74  
FH=880.19  
GH=882.93  
D= 6.70



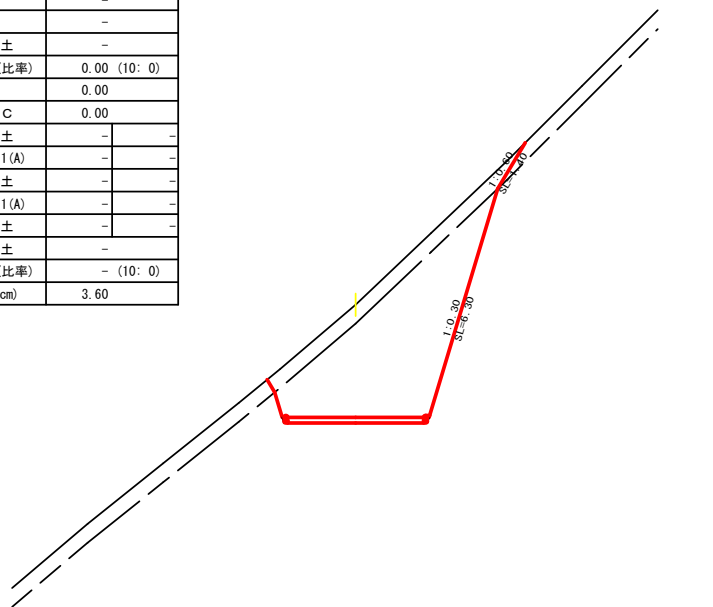
測点	EC. 21	点間距離	12.40 m
偏心距離	(切土: 10.50 m, 盛土: 14.00 m)	(法面左: m, 法面右: m)	
名称・種別・細別		左側	右側
掘削(切土)	オープン	礫質土	-
	カット	軟岩(比率)	(10:0)
	片切	礫質土	-
盛土	路床盛土	15.80	(10:0)
	路体盛土	3.10	-
掘削(床掘)		礫質土	-
埋戻し	埋戻(前)	17.50	(10:0)
	埋戻(後)	埋戻C	5.20
法面	法面保護工	礫質土	-
		軟岩1(A)	-
	機械整形	礫質土	-
土羽	削取整形	礫質土	-
		軟岩(比率)	(10:0)
掘削(側溝掘)		礫質土	-
路面工	コンクリート	(t=15cm)	5.61

EC. 21  
-2.70  
FH=877.47  
GH=880.17  
D= 12.40



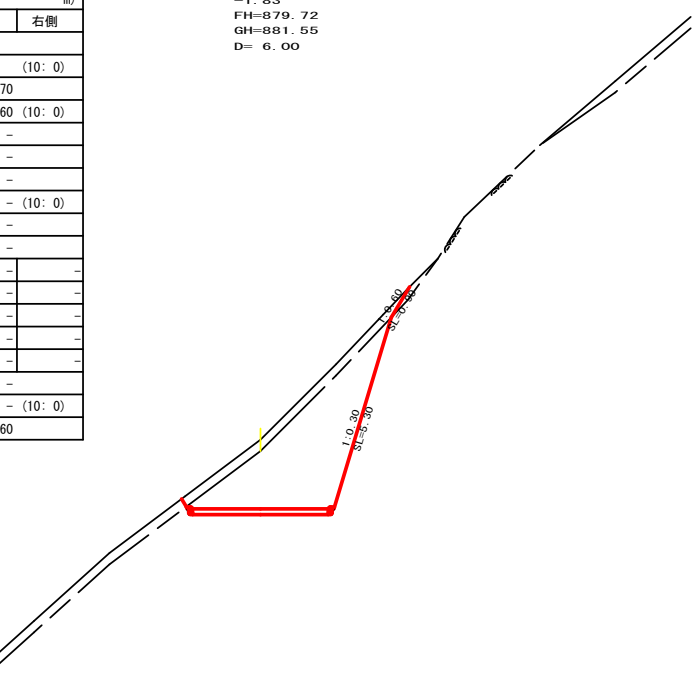
測点	+16.0	点間距離	16.00 m
偏心距離	(切土: m, 盛土: m)	(法面左: m, 法面右: m)	
名称・種別・細別		左側	右側
掘削(切土)	オープン	礫質土	-
	カット	軟岩(比率)	(10:0)
	片切	礫質土	3.20
盛土	路床盛土	-	-
	路体盛土	-	-
掘削(床掘)		礫質土	-
埋戻し	埋戻(前)	0.00	(10:0)
	埋戻(後)	埋戻C	0.00
法面	法面保護工	礫質土	-
		軟岩1(A)	-
	機械整形	礫質土	-
土羽	削取整形	礫質土	-
		軟岩(比率)	(10:0)
掘削(側溝掘)		礫質土	-
路面工	コンクリート	(t=15cm)	3.60

+16.0  
-2.98  
FH=879.02  
GH=882.00  
D= 16.00



測点	+6.0	点間距離	6.00 m
偏心距離	(切土: m, 盛土: m)	(法面左: m, 法面右: m)	
名称・種別・細別		左側	右側
掘削(切土)	オープン	礫質土	-
	カット	軟岩(比率)	(10:0)
	片切	礫質土	1.70
盛土	路床盛土	-	-
	路体盛土	-	-
掘削(床掘)		礫質土	-
埋戻し	埋戻(前)	-	-
	埋戻(後)	埋戻C	-
法面	法面保護工	礫質土	-
		軟岩1(A)	-
	機械整形	礫質土	-
土羽	削取整形	礫質土	-
		軟岩(比率)	(10:0)
掘削(側溝掘)		礫質土	-
路面工	コンクリート	(t=15cm)	3.60

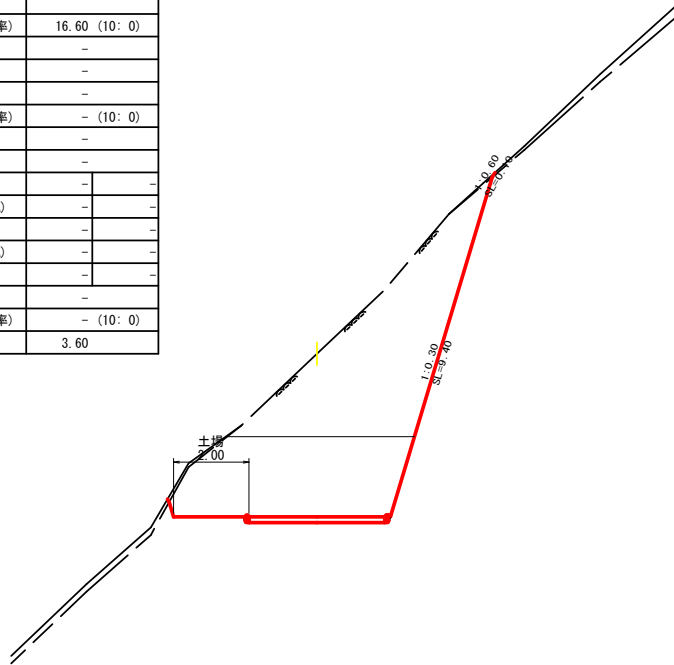
+6.0  
-1.83  
FH=879.72  
GH=881.55  
D= 6.00



路線名	奥屋敷線 奥屋敷工区	事業名	森林基盤整備事業
林道区分	林業専用道	級別区分	2級
年度	令和5年度(補正)	設計速度	15km/h
名称	横断面	3	葉中 2番
施行地	徳島県名西郡 神山町		
縮尺	1/100	図面番号	14-4
審査者		設計者	
測点	NO.35+13.8(EC.21) ~ NO.37+12.7(BC.22)		

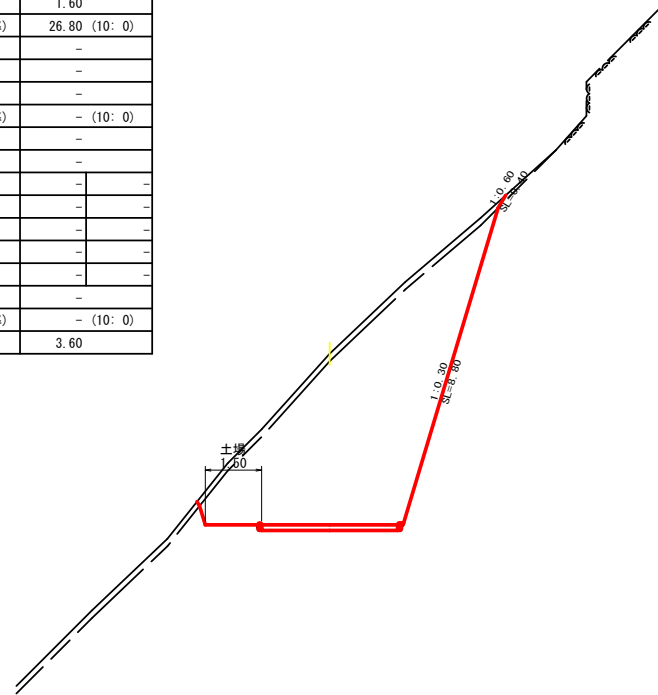
測点	MC.22	点間距離	4.70 m
偏心距離	(切土: m, 盛土: m)	(法面左: m, 法面右: m)	
名称・種別・細別		左側	右側
掘削(切土)	オープン	礫質土	0.20
	カット	軟岩(比率)	12.00 (10:0)
	片切	礫質土	
		軟岩(比率)	16.60 (10:0)
盛土	路体盛土	-	-
	補強盛土	-	-
掘削(床掘)		礫質土	-
		軟岩(比率)	- (10:0)
埋戻し	埋戻(前)	-	-
	埋戻(後)	埋戻C	-
法面	法面保護工	礫質土	-
		軟岩1(A)	-
	機械整形	礫質土	-
		軟岩1(A)	-
土羽	削取整形	礫質土	-
掘削(側溝掘)		礫質土	-
		軟岩(比率)	- (10:0)
路面工	コンクリート	(t=15cm)	3.60

MC.22  
-4.32  
FH=881.03  
GH=885.35  
D= 4.70



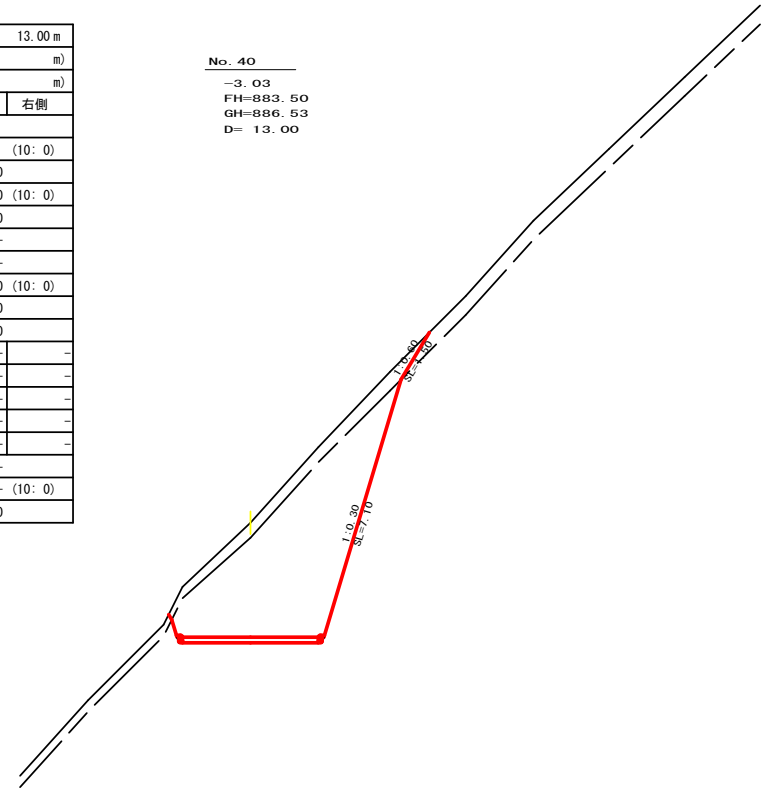
測点	No.39	点間距離	3.30 m
偏心距離	(切土: m, 盛土: m)	(法面左: m, 法面右: m)	
名称・種別・細別		左側	右側
掘削(切土)	オープン	礫質土	
	カット	軟岩(比率)	(10:0)
	片切	礫質土	1.60
		軟岩(比率)	26.80 (10:0)
盛土	路体盛土	-	-
	補強盛土	-	-
掘削(床掘)		礫質土	-
		軟岩(比率)	- (10:0)
埋戻し	埋戻(前)	-	-
	埋戻(後)	埋戻C	-
法面	法面保護工	礫質土	-
		軟岩1(A)	-
	機械整形	礫質土	-
		軟岩1(A)	-
土羽	削取整形	礫質土	-
掘削(側溝掘)		礫質土	-
		軟岩(比率)	- (10:0)
路面工	コンクリート	(t=15cm)	3.60

R5(修正)EP  
No.39  
-4.53  
FH=882.10  
GH=886.63  
D= 3.30



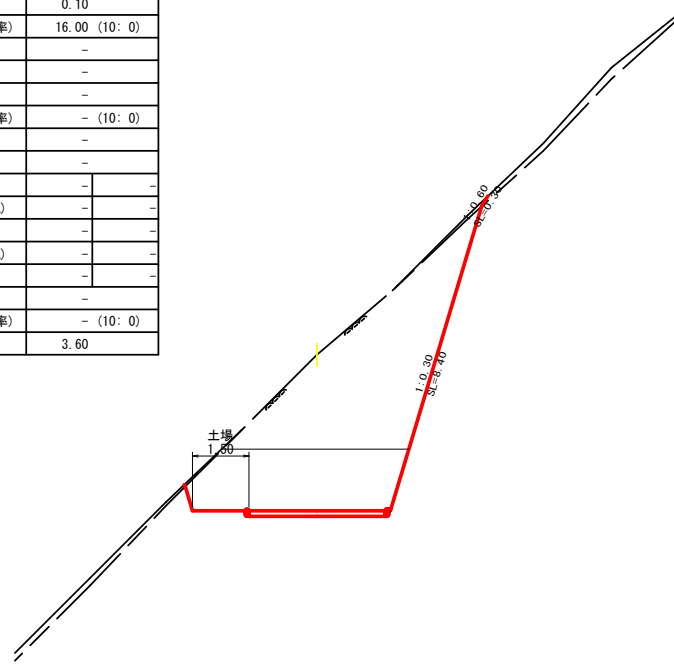
測点	No.40	点間距離	13.00 m
偏心距離	(切土: m, 盛土: m)	(法面左: m, 法面右: m)	
名称・種別・細別		左側	右側
掘削(切土)	オープン	礫質土	
	カット	軟岩(比率)	(10:0)
	片切	礫質土	2.60
		軟岩(比率)	16.10 (10:0)
盛土	路体盛土	-	0.00
	補強盛土	-	-
掘削(床掘)		礫質土	-
		軟岩(比率)	0.00 (10:0)
埋戻し	埋戻(前)	-	0.00
	埋戻(後)	埋戻C	0.00
法面	法面保護工	礫質土	-
		軟岩1(A)	-
	機械整形	礫質土	-
		軟岩1(A)	-
土羽	削取整形	礫質土	-
掘削(側溝掘)		礫質土	-
		軟岩(比率)	- (10:0)
路面工	コンクリート	(t=15cm)	3.60

No.40  
-3.03  
FH=883.50  
GH=886.53  
D= 13.00



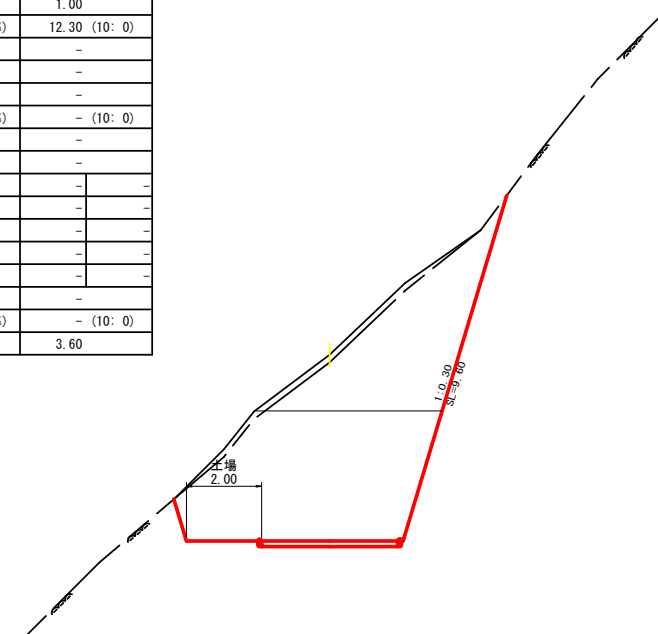
測点	No.38	点間距離	7.30 m
偏心距離	(切土: m, 盛土: m)	(法面左: m, 法面右: m)	
名称・種別・細別		左側	右側
掘削(切土)	オープン	礫質土	0.10
	カット	軟岩(比率)	8.70 (10:0)
	片切	礫質土	0.10
		軟岩(比率)	16.00 (10:0)
盛土	路体盛土	-	-
	補強盛土	-	-
掘削(床掘)		礫質土	-
		軟岩(比率)	- (10:0)
埋戻し	埋戻(前)	-	-
	埋戻(後)	埋戻C	-
法面	法面保護工	礫質土	-
		軟岩1(A)	-
	機械整形	礫質土	-
		軟岩1(A)	-
土羽	削取整形	礫質土	-
掘削(側溝掘)		礫質土	-
		軟岩(比率)	- (10:0)
路面工	コンクリート	(t=15cm)	3.60

No.38  
-4.13  
FH=880.70  
GH=884.83  
D= 7.30



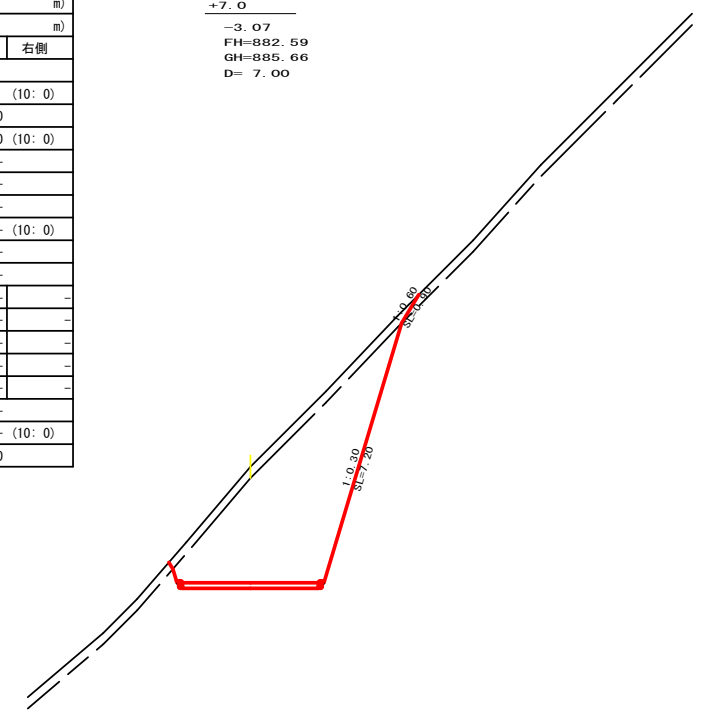
測点	EC.22	点間距離	12.00 m
偏心距離	(切土: m, 盛土: m)	(法面左: m, 法面右: m)	
名称・種別・細別		左側	右側
掘削(切土)	オープン	礫質土	0.30
	カット	軟岩(比率)	19.50 (10:0)
	片切	礫質土	1.00
		軟岩(比率)	12.30 (10:0)
盛土	路体盛土	-	-
	補強盛土	-	-
掘削(床掘)		礫質土	-
		軟岩(比率)	- (10:0)
埋戻し	埋戻(前)	-	-
	埋戻(後)	埋戻C	-
法面	法面保護工	礫質土	-
		軟岩1(A)	-
	機械整形	礫質土	-
		軟岩1(A)	-
土羽	削取整形	礫質土	-
掘削(側溝掘)		礫質土	-
		軟岩(比率)	- (10:0)
路面工	コンクリート	(t=15cm)	3.60

EC.22  
-4.93  
FH=881.87  
GH=886.80  
D= 12.00



測点	+7.0	点間距離	7.00 m
偏心距離	(切土: m, 盛土: m)	(法面左: m, 法面右: m)	
名称・種別・細別		左側	右側
掘削(切土)	オープン	礫質土	
	カット	軟岩(比率)	(10:0)
	片切	礫質土	1.90
		軟岩(比率)	15.90 (10:0)
盛土	路体盛土	-	-
	補強盛土	-	-
掘削(床掘)		礫質土	-
		軟岩(比率)	- (10:0)
埋戻し	埋戻(前)	-	-
	埋戻(後)	埋戻C	-
法面	法面保護工	礫質土	-
		軟岩1(A)	-
	機械整形	礫質土	-
		軟岩1(A)	-
土羽	削取整形	礫質土	-
掘削(側溝掘)		礫質土	-
		軟岩(比率)	- (10:0)
路面工	コンクリート	(t=15cm)	3.60

+7.0  
-3.07  
FH=882.59  
GH=885.66  
D= 7.00

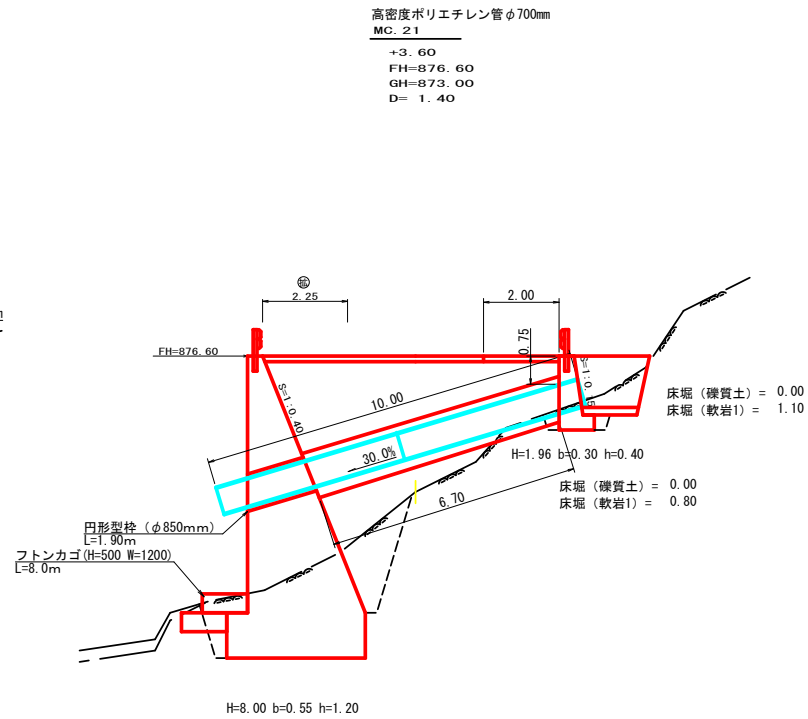
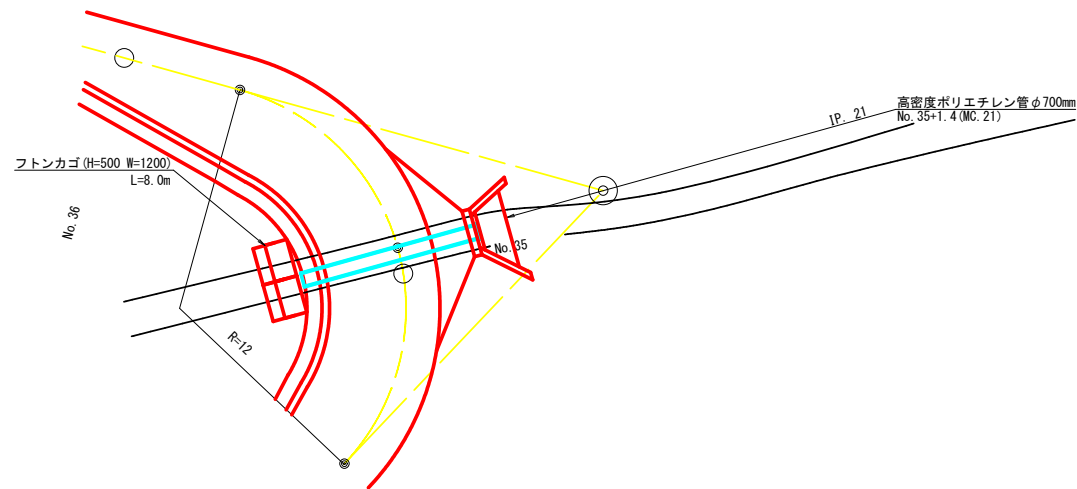
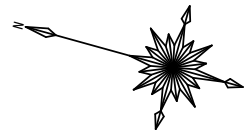


路線名	奥屋敷線 奥屋敷工区	事業名	森林基盤整備事業
林道区分	林業専用道	級別区分	2級
年度	令和5年度(修正)	設計速度	15km/h
名称	横断面	3	葉中 3番
施行地	徳島県名西郡 神山町		
縮尺	1/100	図面番号	14-5
審査者		設計者	
測点	No.38 ~ No.40		



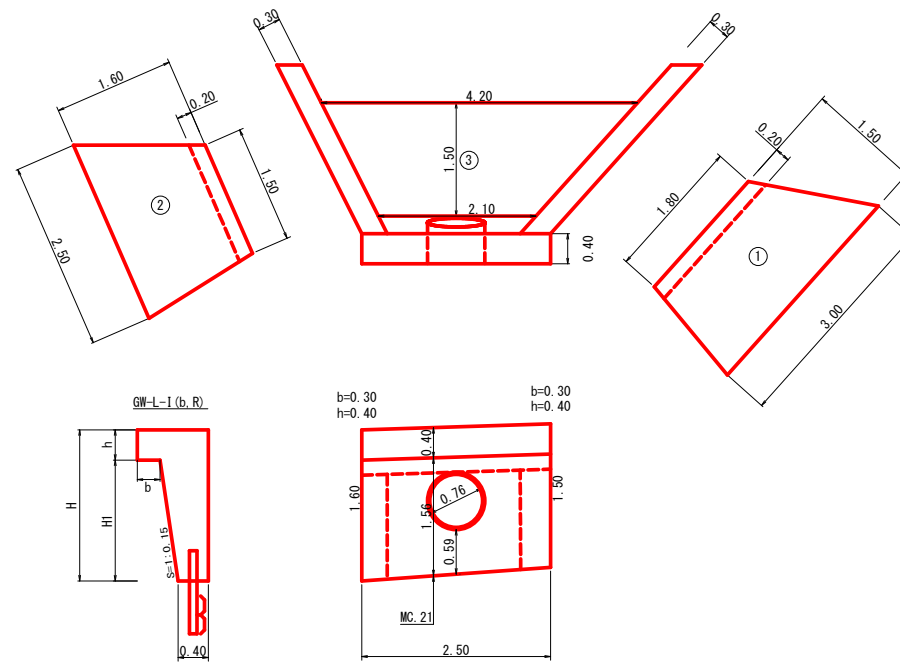
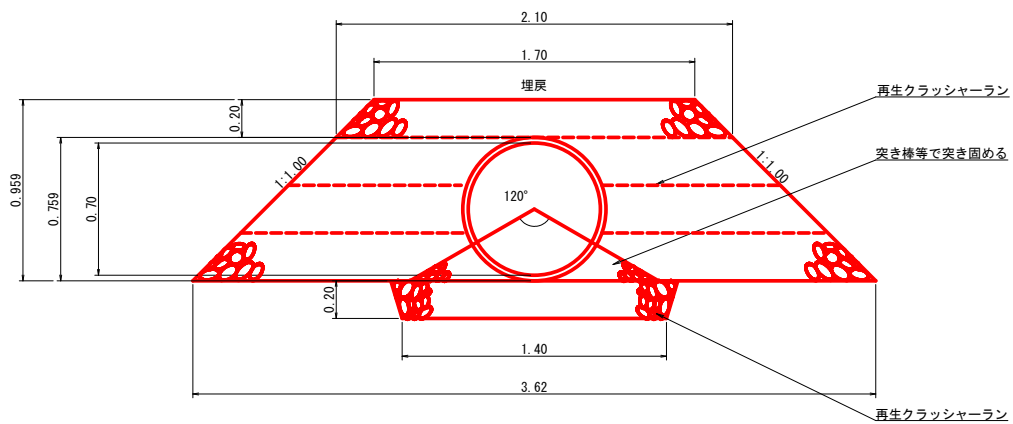
平面見取り図 (1/200)

横断面 (1/100)



高密度ポリエチレン管暗渠 φ700mm(ダブルタイプ) 突出型  
SC: 1/20

呑口工展開図  
S=1/50



呑口数量計算

種別	番号	計算式	数量
コンクリート	1	$1/2(1.80+3.00) \times 1.50 \times 0.30$	1.08
	2	$1/2(1.50+2.50) \times 1.60 \times 0.30$	0.96
	3	$1/2(2.10+4.20) \times 1.50 \times 0.20$	0.80
合計			2.84 m <sup>3</sup>
型枠	1	$1/2(1.80+3.00) \times 1.50 \times 2.00$	7.20
	2	$1/2(1.50+2.50) \times 1.60 \times 2.00$	6.40
合計			13.60 m <sup>2</sup>
床堀(軟岩1)		$0.80 \times 3.00 + 1.10 \times 1/2(3.30+5.40)$	7.19 m <sup>3</sup>

設点 No. 35+1.4 (MC. 21)		
高密度ポリエチレン管暗渠 φ700mm(ダブルタイプ)		10.00 m
砕石 (RC-40) 基床 t=20cm	1.40 × 6.70	9.38 m <sup>2</sup>
砕石 (RC-40) 裏込め	$(1/2(3.62+1.70) \times 0.959 - 0.380 \times 0.380 \times 3.14) \times 6.70$	14.07 m <sup>3</sup>
円形型枠 (φ850mm)		1.90 m

擁壁数量計算表

番号	本				体		基				面		面		
	延長 (m)	直高 (m)	法勾配 (1:n)	躯体幅 (m)	コンクリート 断面積 (m <sup>2</sup> )	コンクリート 体積 (m <sup>3</sup> )	延長 (m)	フーチング (m)	基礎高 (m)	基礎幅 (m)	コンクリート 断面積 (m <sup>2</sup> )	コンクリート 体積 (m <sup>3</sup> )	型枠 面積 (m <sup>2</sup> )	基礎幅 (m)	面積 (m <sup>2</sup> )
1	2.50	1.50	0.15	0.63	0.77		2.50	0.30	0.40	0.93	0.37	0.94	2.00	0.93	2.34
(控除)	0.55	0.76	0.15	0.55	0.45	-0.25					0.38			0.94	
合計	3.00			0.55	0.45							0.94	2.00		2.34

ガードレール (Gr-C-2B) (R≥30) L = 3.00 m      ガードレール支柱 2 本      フトン籠 (H=500 W=1200) L=8.0m  
補強鉄筋 (D13mm) 2.00 × 2.982 = 5.96 kg

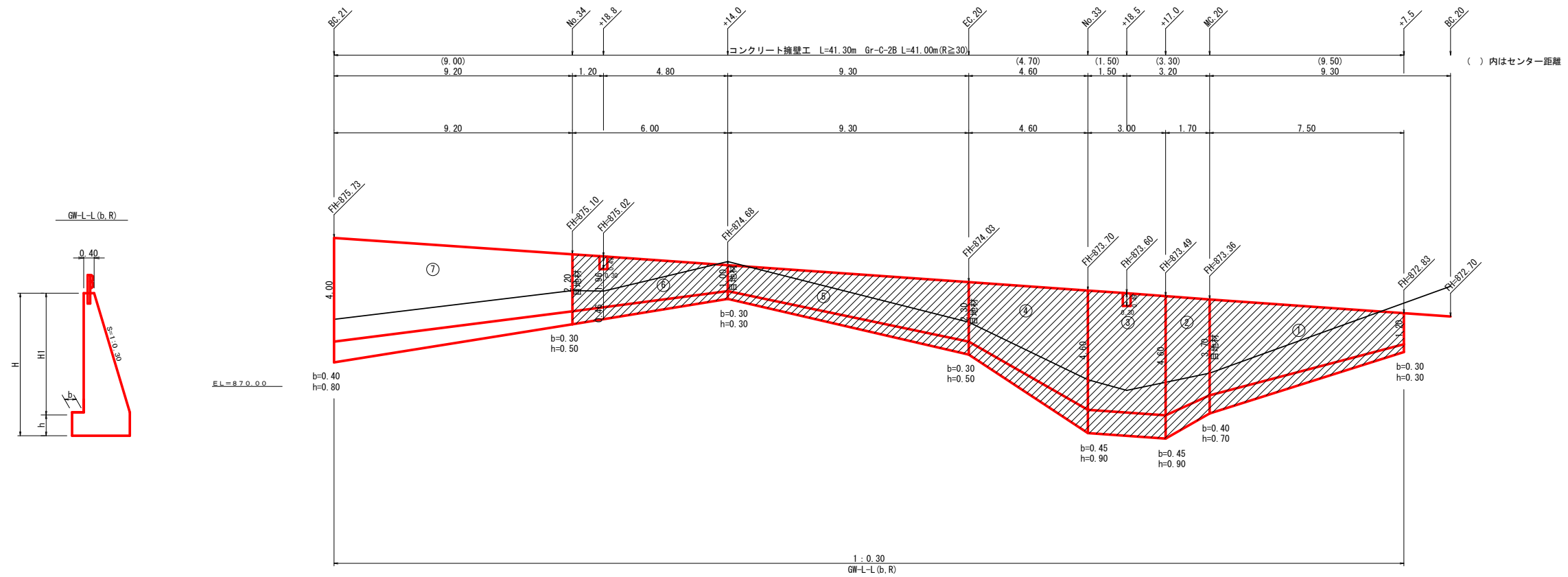
路線名	奥屋敷線 奥屋敷工区	事業名	森林基盤整備事業
林道区分	林業専用道	級別区分	2級 設計速度 15 km/h
年度	令和 5 年度 (補正)	施行主体	神山町
名称	構造図面	2 葉中	2 番
施行地	徳島県 名西郡 神山町		
縮尺	図示	図面番号	14 - 7
審査者	設計者		
測点	No. 35+1.4 (MC. 21)		



# 正面展開図

縮尺 1:100

No. 32+7.5 ~ No. 34+9.0 (BC. 21)



擁壁数量計算表

番号	本										測点											
	延長 (m)	直高 (m)	法勾配 (1:n)	躯体幅 (m)	コンクリート 断面積 (m <sup>2</sup> )	コンクリート 体積 (m <sup>3</sup> )	型枠 面積 (m <sup>2</sup> )	延長 (m)	フーチング (m)	基礎高 (m)	基礎幅 (m)	コンクリート 断面積 (m <sup>2</sup> )	コンクリート 体積 (m <sup>3</sup> )	型枠 面積 (m <sup>2</sup> )	延長 (m)	設置高 (m)	キャットウォーク (m)	数	乗石 面積 (m <sup>2</sup> )	基面修正 面積 (m <sup>2</sup> )	目地材 本体	目地材 基礎
1	7.50	1.20	0.30	0.76	0.70	15.86	37.56	7.50	0.30	0.30	1.06	0.32	6.23	3.75	5.10	2.00	14.54		1.06	11.14		
2	1.70	3.70	0.30	1.51	3.53	7.26	14.42	1.70	0.40	0.70	1.91	1.34	2.85	1.36	1.70	3.70	7.06		1.91	3.52	3.53	1.34
3	3.00	4.60	0.30	1.78	5.01	15.03	28.21	3.00	0.45	0.90	2.23	2.01	2.85	1.36	1.70	4.60	7.06		2.23	6.69		
4	4.60	4.60	0.30	1.78	5.01	15.46	32.44	4.60	0.45	0.90	2.23	2.01	6.03	2.70	3.00	4.60	13.80		2.23	8.33		
5	9.30	2.30	0.30	1.09	1.71	10.51	31.37	9.30	0.30	0.50	1.39	0.70	4.65	3.72	2.10	2.30	4.52		1.39	11.11	1.71	0.70
6	6.00	1.00	0.30	0.70	0.55	6.48	19.62	6.00	0.30	0.30	1.00	0.30	2.94	2.40	1.00	2.00	2.10		1.00	7.08	0.55	0.30
7	9.20	2.20	0.30	1.06	1.61	25.81	58.29	9.20	0.30	0.50	1.36	0.68	10.49	5.98	9.20	2.20	28.52		1.36	15.46	1.61	0.68
(控除)	0.30	0.49	0.30	0.55	0.23	-0.07	-0.30															
(控除)	0.30	0.49	0.30	0.55	0.23	-0.07	-0.30															
合計	41.30					96.27	221.31					39.42	23.13			86.41			63.33	7.40	3.02	

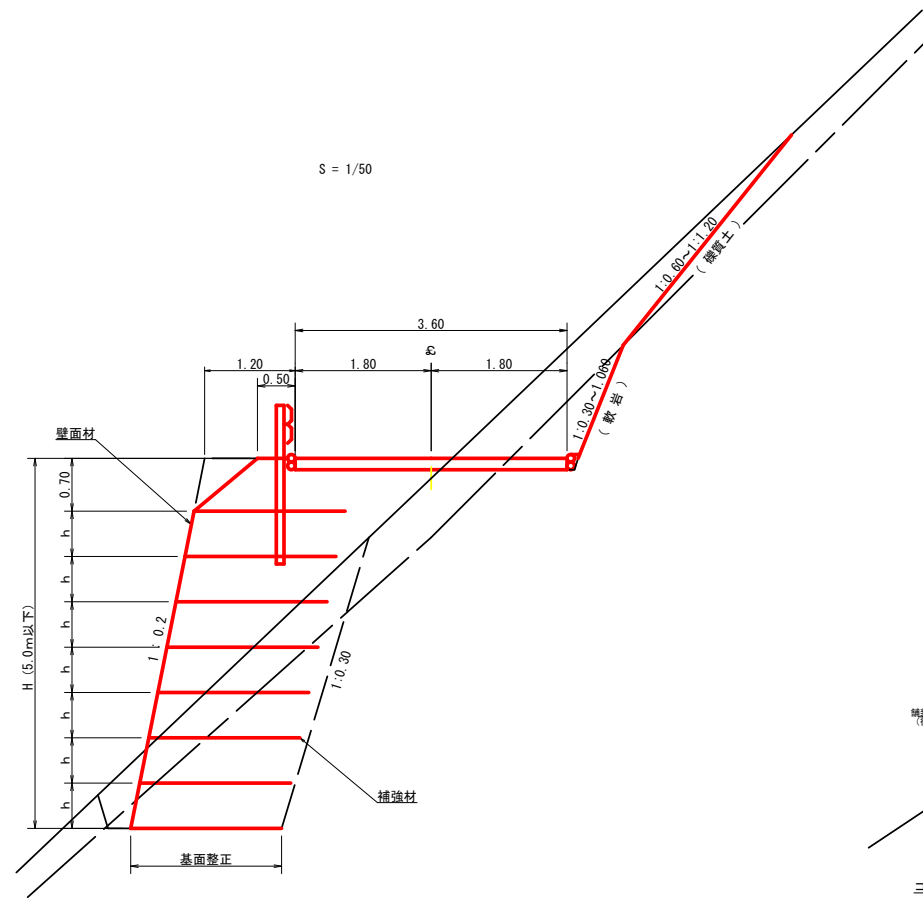
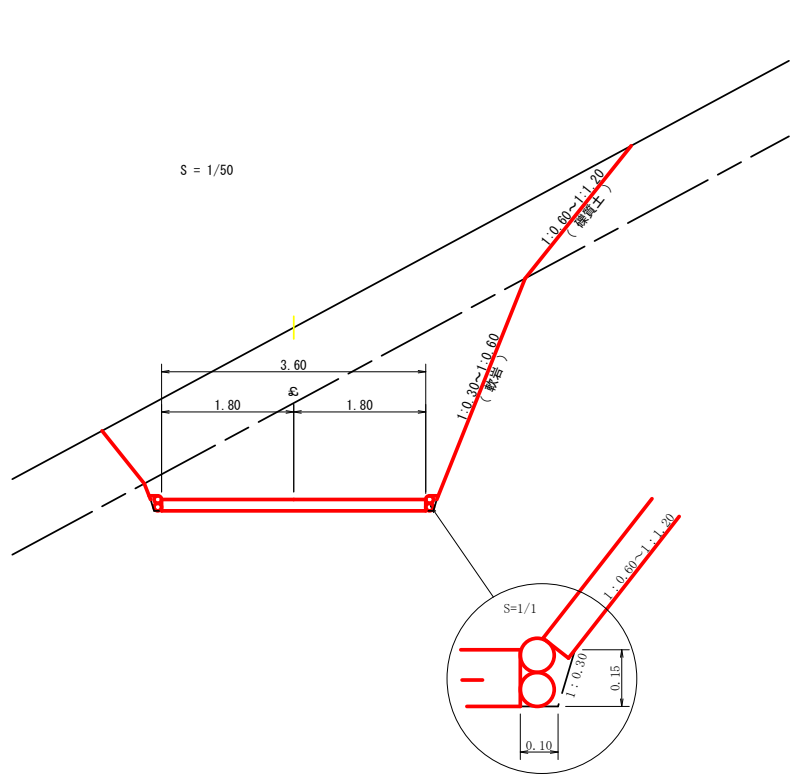
水抜 φ65mm = 96.27 × 0.50 = 48.14 m  
 ガードレール (Gr-C-2B) (R≧30) L = 41.00 m      ガードレール支柱 21本  
 補強鉄筋 (D13mm) 21.00 × 2.982 = 62.62 kg      目地材 (10mm) = 7.40 + 3.02 = 10.42 m<sup>2</sup>

ブロック番号	延長 (m)	面積 (m <sup>2</sup> )	平均高 (m)	擁壁区分	施工分類	本体		基礎		足場		敷乗石	基面修正	目地材			補強鉄筋 (D13mm)	支柱 (本)	ガードレール (R≧30) (R<30)	水抜き φ65mm	水抜きフィルター φ65mm用
						コンクリート	型枠	コンクリート	型枠	キャットウォーク	本体			基礎	合計						
1	41.30	131.70	3.19	場所打擁壁工 (I)	(壁高2~5m未満)	25.81	58.29	10.49	5.98	15.84		15.46	1.61	0.68	2.29	14.91	5	9.00	12.91	14	

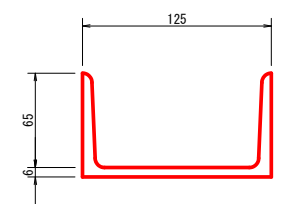
路線名	奥屋敷線 奥屋敷工区	事業名	森林基盤整備事業
林道区分	林業専用道	級別区分	2級
年度	令和5年度(補正)	設計速度	15km/h
名称	展開図(コンクリート擁壁工)	2	葉中 1番
施行地	徳島県名西郡 神山町		
縮尺	1/100	図面番号	14-8
審査者	設計者		
測点	No. 32+7.5 ~ No. 34+9.0 (BC. 21)		



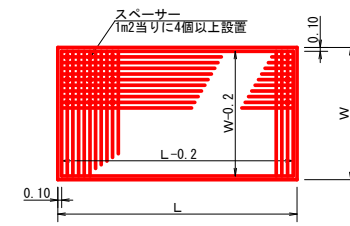




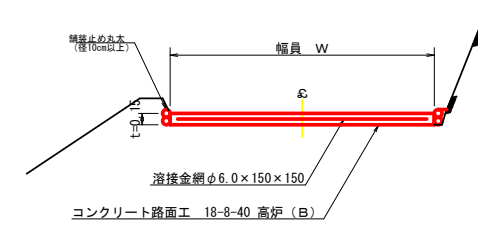
溝形鋼 (6×125×65mm) S=1/2



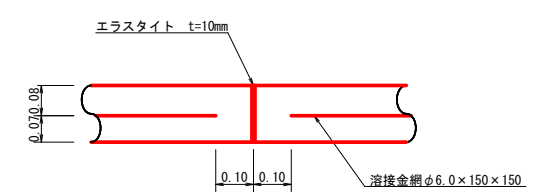
溶接金網 (φ6.0×150×150) 配置図 S=1/100



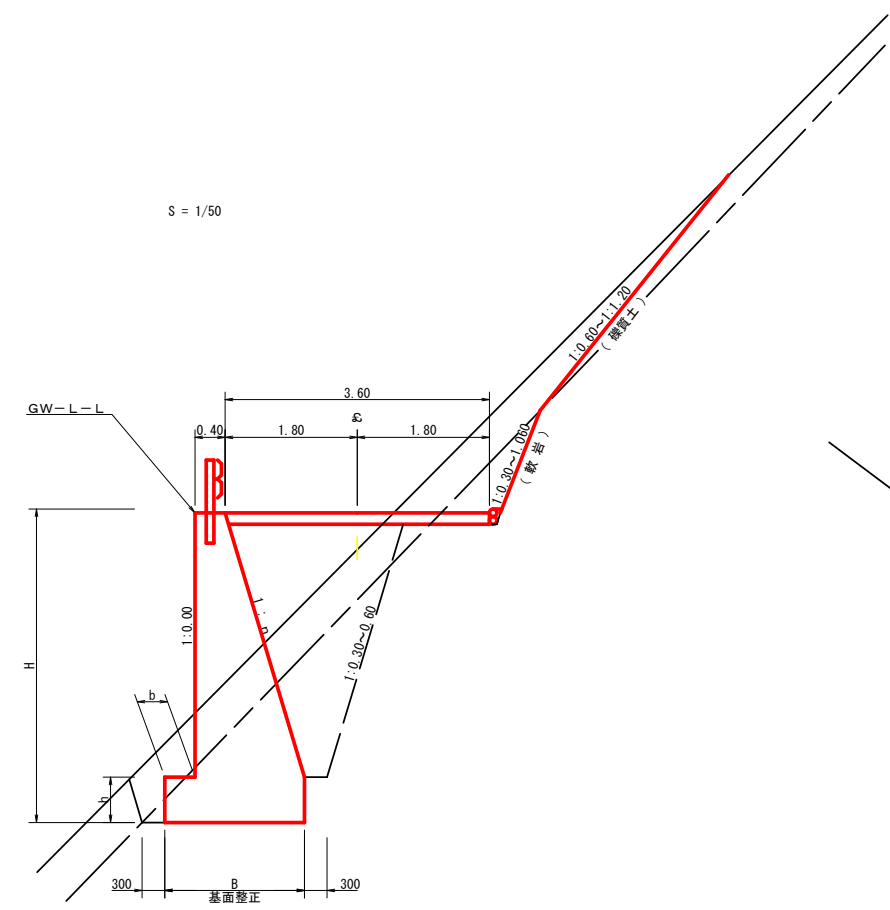
コンクリート路面工 (t=15cm) 標準断面図 S=1/50



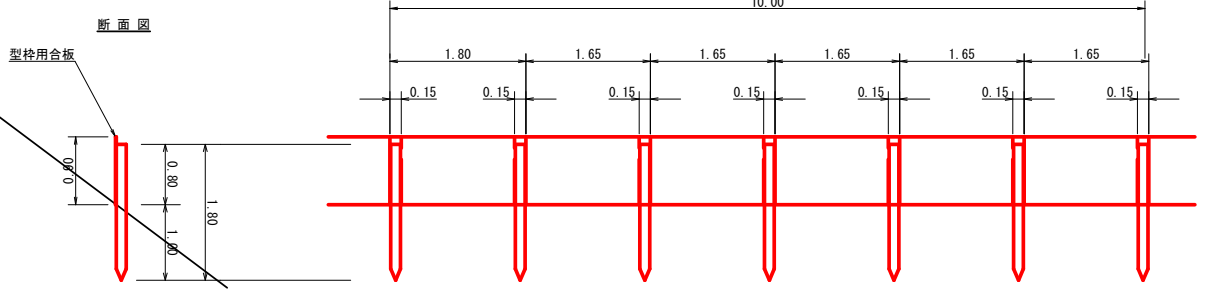
伸縮目材配置図 S=1/10



注：スベークーは、1m2に4個以上設置  
目地は、5～10mに1箇所施工

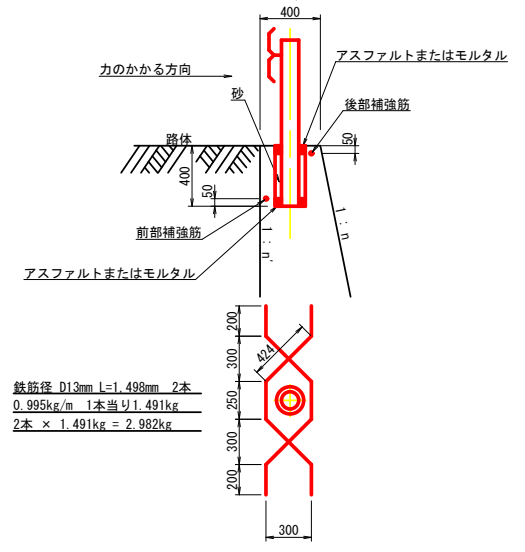


仮設落石防護柵 S=1/50

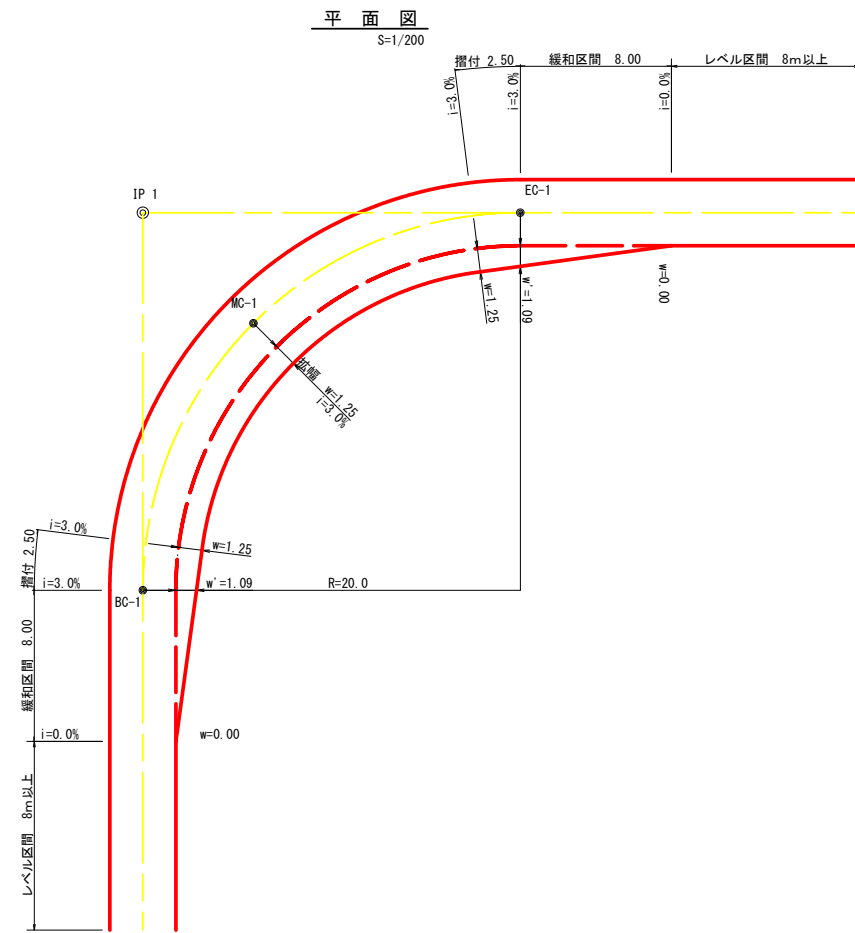


杭木 杉丸太末口径10cm×長1.8m (打込深1.0m) 6本  
止板 コンクリート型枠用合板 (1,800×900×12mm 2回使用) 6枚

ガードレール補強鉄筋詳細図 S=1/25



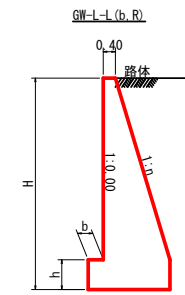
路線名	奥屋敷線 奥屋敷工区	事業名	森林基盤整備事業
林道区分	林業専用道	級別区分	2級 設計速度 15 KM/H
年度	令和 5 年度 (補正)	施工主体	神山町
名称	土工定規図	2 葉中	1 番
施工地	徳島県名西郡 神山町		
縮尺	1/100	図面番号	14 - 10
審査者	設計者		
測点			



拡幅データ表

半径 R(m)	片勾配 %	設計幅員(3.6m)			
		拡幅 w(m)	BC・EC 拡幅	緩和区間 m	すりつけ m
6					
7					
8					
9					
10					
11					
12	4	2.25	2.01	8.0	2.5
13	4	2.00	1.78	8.0	2.5
14	4	2.00	1.76	8.0	2.5
15	4	1.75	1.54	8.0	2.5
16	4	1.50	1.33	8.0	2.5
17	4	1.50	1.32	8.0	2.5
18	4	1.50	1.31	8.0	2.5
19	4	1.25	1.10	8.0	2.5
20	3	1.25	1.09	8.0	2.5
21	3	1.25	1.09	8.0	2.5
22	3	1.25	1.08	8.0	2.5
23	3	1.25	1.08	8.0	2.5
24	3	1.25	1.07	8.0	2.5
25	3	1.00	0.87	8.0	2.5
26	3	1.00	0.87	8.0	2.5
27	3	1.00	0.86	8.0	2.5
28	3	1.00	0.86	8.0	2.5
29	3	1.00	0.86	8.0	2.5
30	3	0.75	0.66	8.0	2.5
31	3	0.75	0.65	8.0	2.5
32	3	0.75	0.65	8.0	2.5
33	3	0.75	0.65	8.0	2.5
34	3	0.75	0.65	8.0	2.5
35	3	0.50	0.45	8.0	2.5
36	3	0.50	0.45	8.0	2.5
37	3	0.50	0.45	8.0	2.5
38	3	0.50	0.45	8.0	2.5
39	3	0.50	0.44	8.0	2.5
40	2	0.50	0.44	8.0	2.5
41	2	0.50	0.44	8.0	2.5
42	2	0.50	0.44	8.0	2.5
43	2	0.50	0.44	8.0	2.5
44	2	0.50	0.44	8.0	2.5
45	2	0.25	0.24	8.0	2.5
46	2	0.25	0.24	8.0	2.5
47	2	0.25	0.24	8.0	2.5
48	2	0.25	0.24	8.0	2.5
49	2	0.25	0.24	8.0	2.5

重力式擁壁  
S=1/100

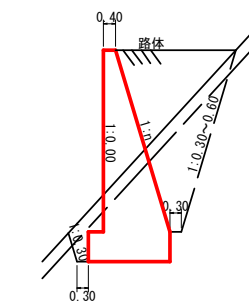


礫質土、軟岩I 基面整正

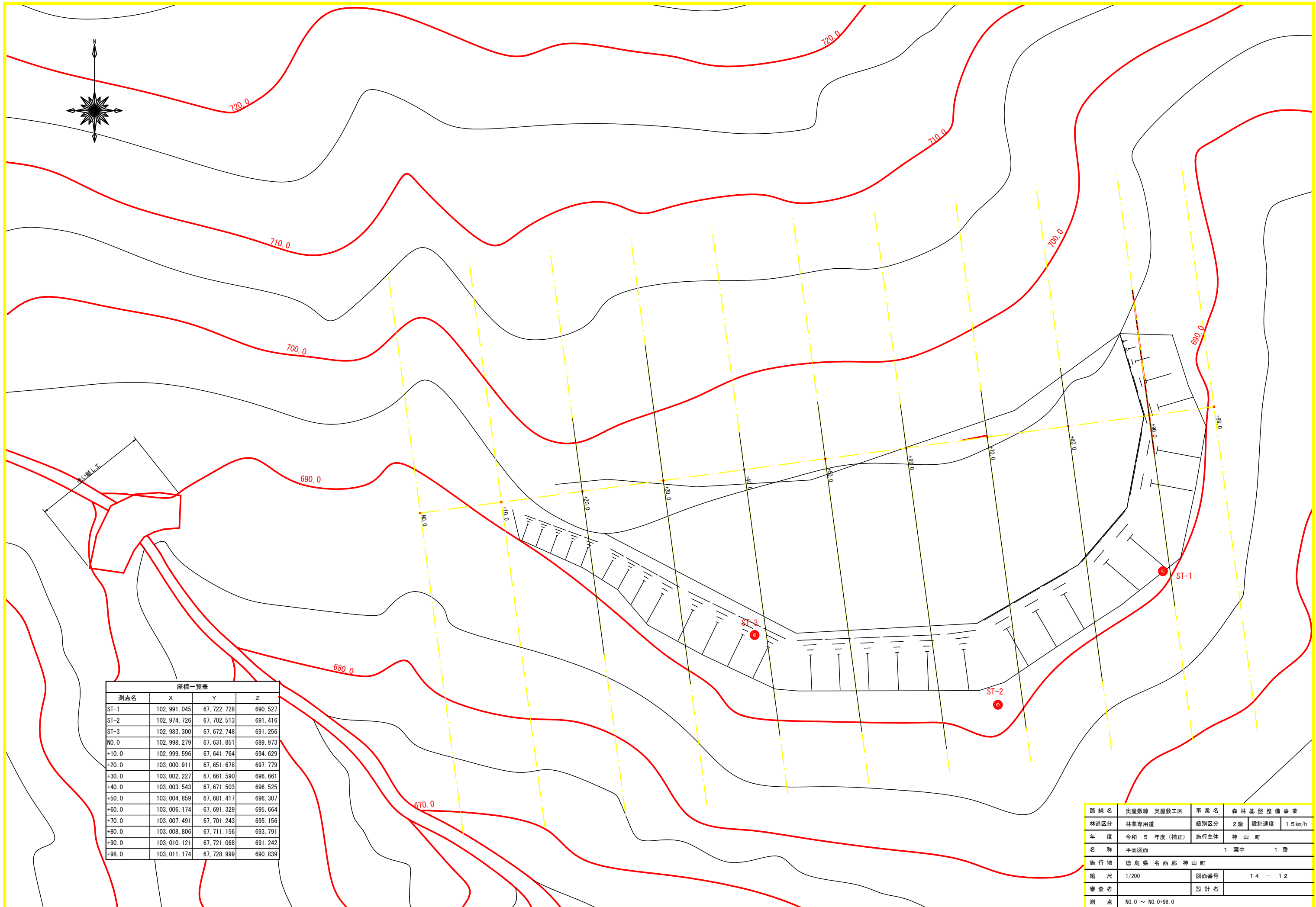
GW-L-L

H	区分	礫・岩	n	b	h
2.00	b	S	0.20	300	300
		R	0.20	300	300
2.50	b	S	0.25	350	500
		R	0.25	300	500
3.00	b	S	0.30	350	500
		R	0.30	300	500
3.50	b	S	0.30	450	600
		R	0.30	300	500
4.00	b	S	0.30	500	700
		R	0.30	350	600
4.50	b	S	0.30	600	900
		R	0.30	400	700
5.00	b	S	0.35	600	1000
		R	0.30	400	800
5.50	b	S	0.35	600	1100
		R	0.30	450	900
6.00	b	S	0.35	650	1200
		R	0.30	500	1100
6.50	b	S	0.35	700	1300
		R	0.35	500	1100
7.00	b	S	0.40	700	1300
		R	0.35	500	1200
7.50	b	S	0.40	700	1400
		R	0.40	550	1200
8.00	b	S	0.40	750	1400
		R	0.40	550	1200

GW-L-L(b,R)



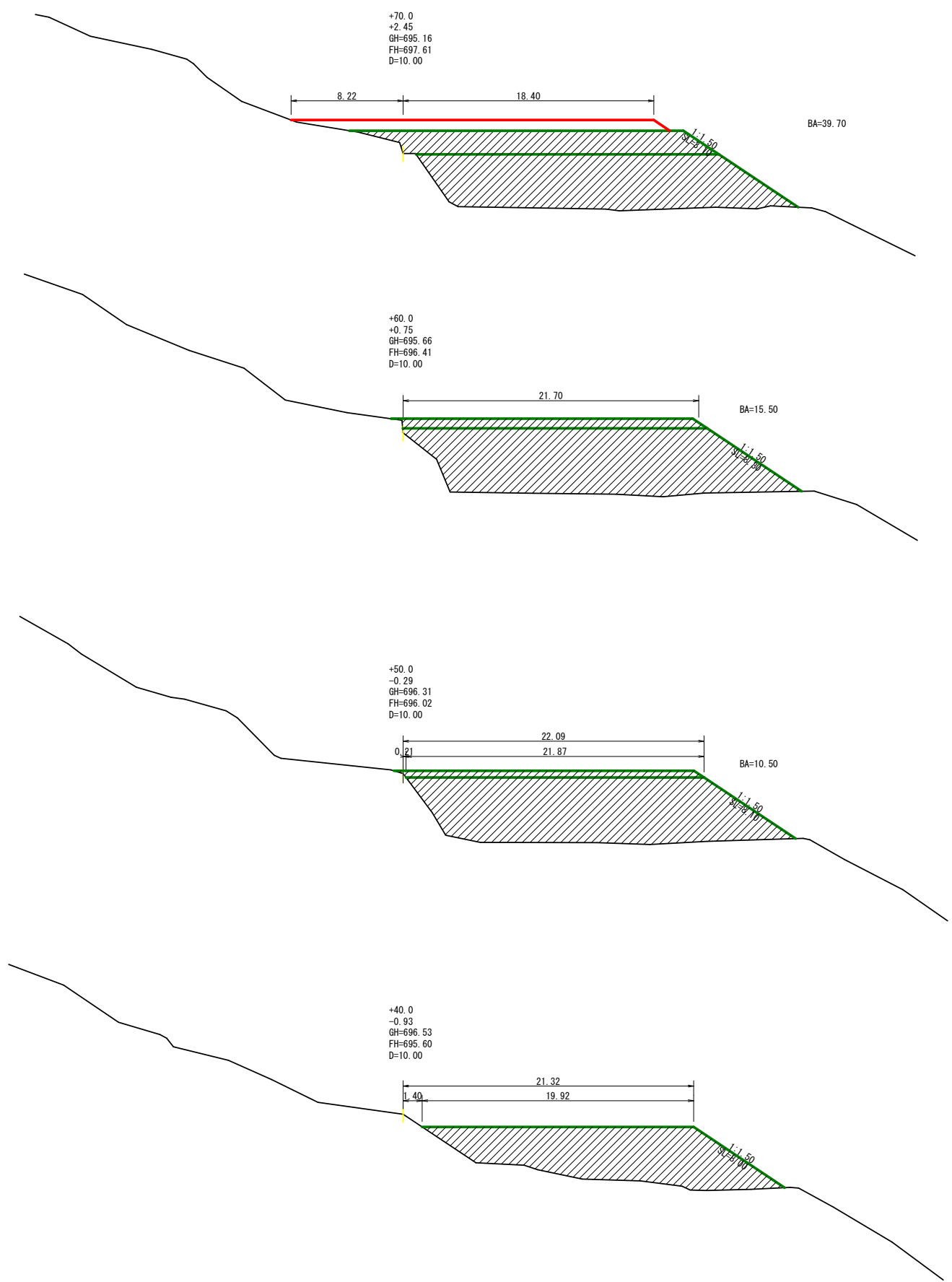
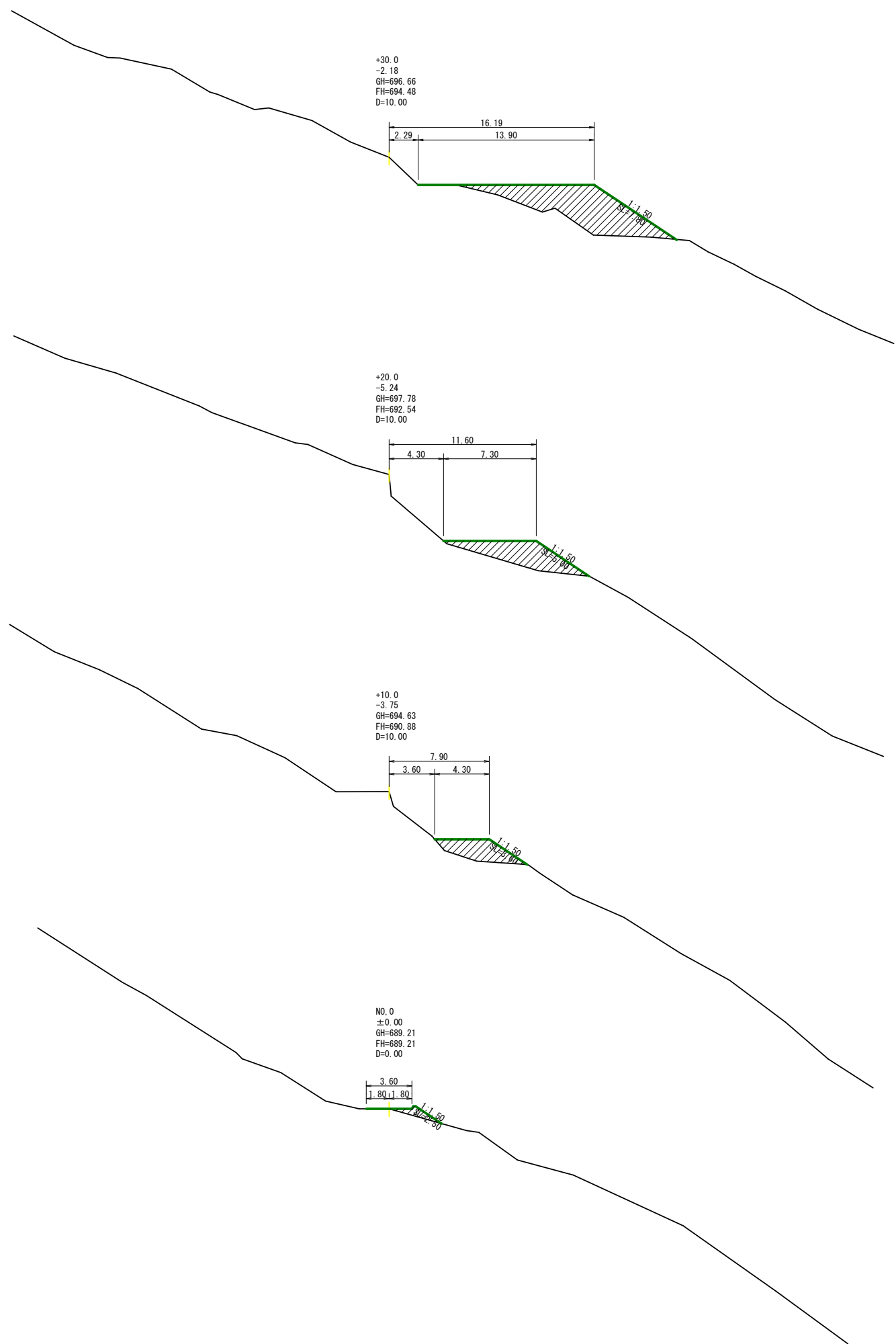
路線名	奥屋敷線 奥屋敷工区	事業名	森林基盤整備事業
林道区分	林業専用道	級別区分	2級 設計速度 15 KM/H
年度	令和 5 年度(補正)	施工主体	神山町
名称	土工定規図	2 葉中	2 番
施工地	徳島県 名西郡 神山町		
縮尺	1/100	図面番号	14 - 11
審査者	設計者		
測点			



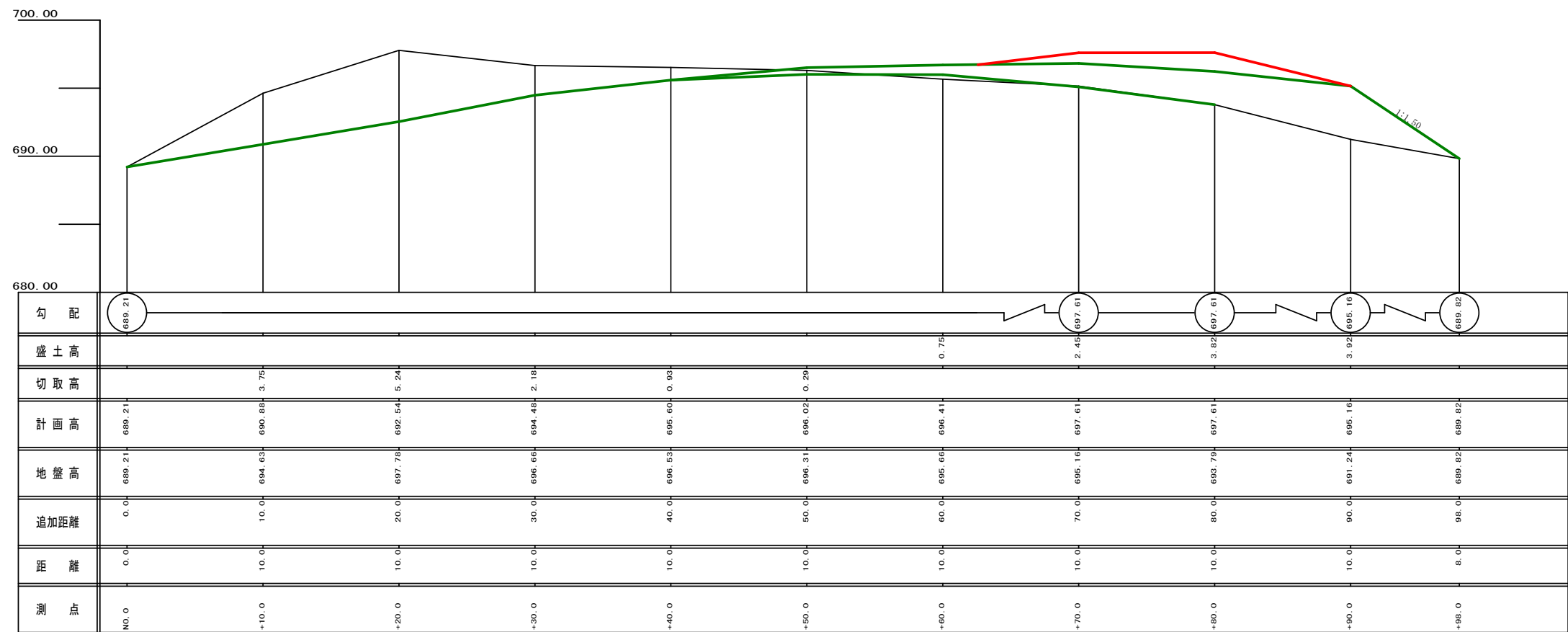
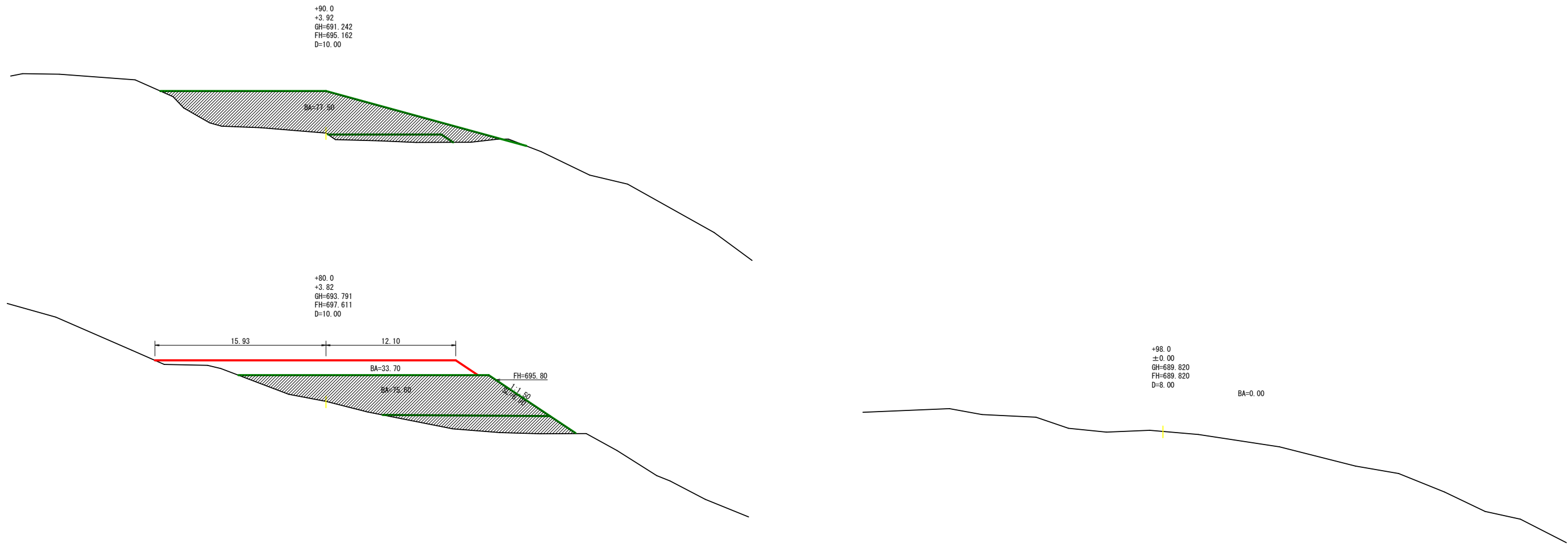
座標一覧表

測点名	X	Y	Z
ST-1	102,991.045	67,722.728	690.527
ST-2	102,974.726	67,702.513	691.416
ST-3	102,983.300	67,672.748	691.256
NO.0	102,998.279	67,631.851	689.973
+10.0	102,999.596	67,641.764	694.629
+20.0	103,000.911	67,651.678	697.779
+30.0	103,002.227	67,661.590	696.661
+40.0	103,003.543	67,671.503	696.525
+50.0	103,004.859	67,681.417	696.307
+60.0	103,006.174	67,691.329	695.664
+70.0	103,007.491	67,701.243	695.156
+80.0	103,008.806	67,711.156	693.791
+90.0	103,010.121	67,721.068	691.242
+98.0	103,011.174	67,728.999	690.839

路線名	奥屋敷線 奥屋敷工区	事業名	森林基盤整備事業
林道区分	林業専用道	級別区分	2級 設計速度 15km/h
年度	令和5年度(補正)	施行主体	神山町
名称	平面図面	1 葉中	1 番
施行地	徳島県名西郡神山町		
縮尺	1/200	図面番号	14 - 12
審査者	設計者		
測点	NO.0 ~ NO.0+98.0		



路線名	奥屋敷線 奥屋敷工区	事業名	森林基盤整備事業
林道区分	林業専用道	級別区分	2級 設計速度 15km/h
年度	令和5年度(補正)	施行主体	神山町
名称	横断面	2	葉中 1番
施行地	徳島県名西郡神山町		
縮尺	1/200	図面番号	14 - 13
審査者		設計者	
測点	NO.0 ~ NO.0+70.0		



路線名	奥屋敷線 奥屋敷工区	事業名	森林基盤整備事業
林道区分	林業専用道	級別区分	2級
年度	令和5年度(補正)	設計速度	15km/h
名称	縦断・横断面	施行主体	神山町
施行地	徳島県西条市	2	葉中 2番
縮尺	1/200	図面番号	14 - 14
審査者		設計者	
測点	NO.0 ~ NO.0+70.0		