

**上分地区**

**凡例 (土砂災害警戒区域等)**

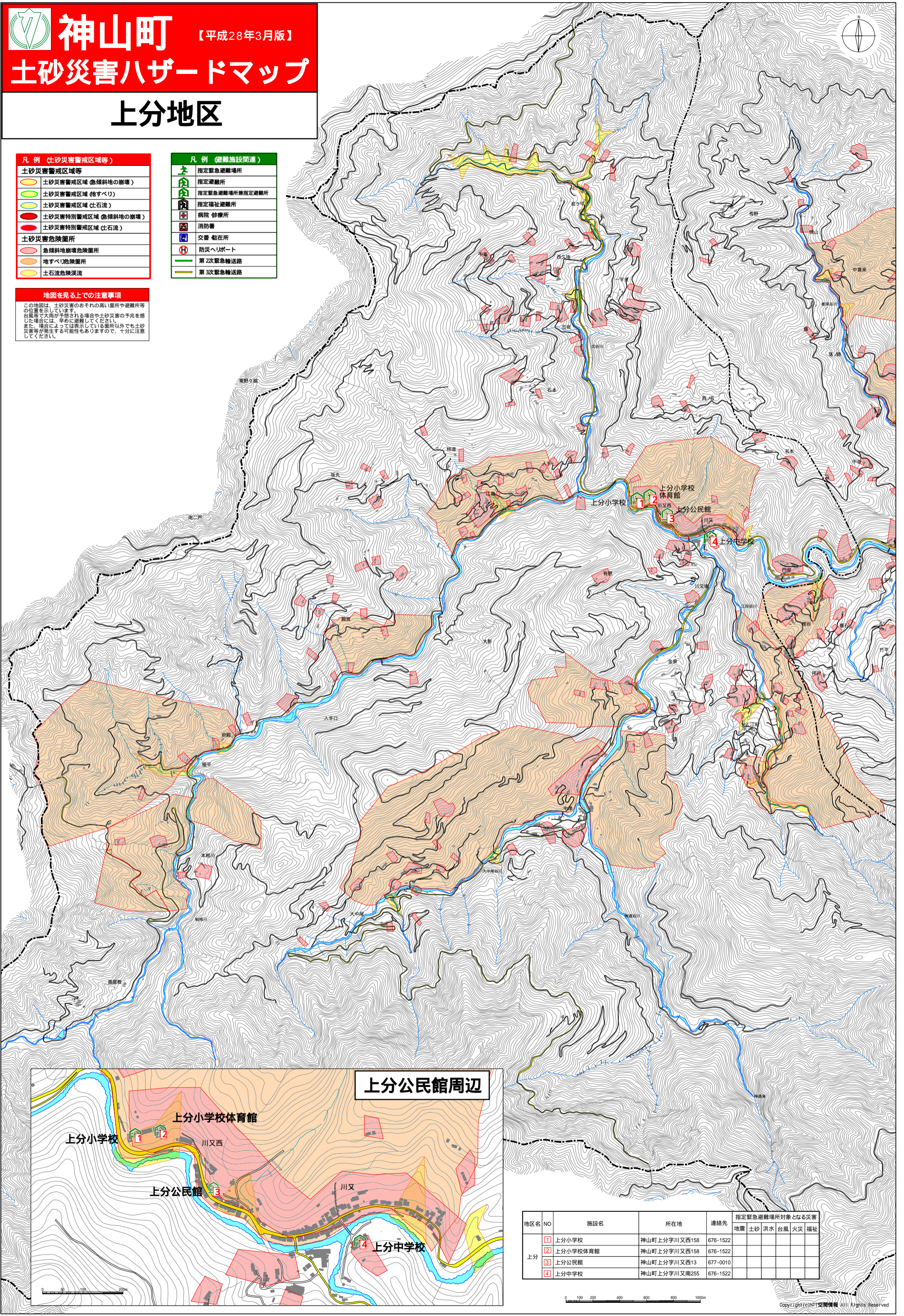
土砂災害警戒区域等
土砂災害警戒区域 (急傾斜地の崩壊)
土砂災害警戒区域 (地すべり)
土砂災害警戒区域 (土石流)
土砂災害特別警戒区域 (急傾斜地の崩壊)
土砂災害特別警戒区域 (土石流)
土砂災害危険箇所
急傾斜地崩壊危険箇所
地すべり危険箇所
土石流危険渓流

**凡例 (避難施設関連)**

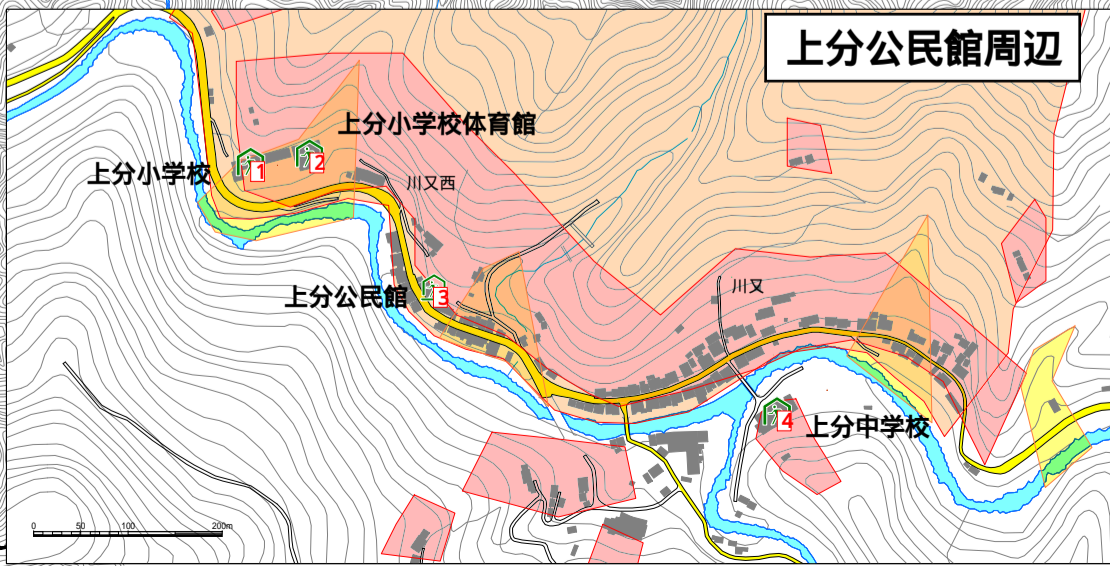
指定緊急避難場所
指定避難所
指定緊急避難場所兼指定避難所
指定福祉避難所
病院 診療所
消防署
交番 駐在所
防災ヘリポート
第2次緊急輸送路
第3次緊急輸送路

**地図を見る上での注意事項**

この地図は、土砂災害のおそれの高い箇所や避難所等の位置を示しています。台風等で大雨が予想される場合や土砂災害の予兆を感じた場合には、早めの避難してください。また、場合によっては表示している箇所以外でも土砂災害等が発生する可能性がありますので、十分に注意してください。



**上分公民館周辺**



地区名	NO	施設名	所在地	連絡先	指定緊急避難場所対象となる災害						
					地震	土砂	洪水	台風	火災	福祉	
上分	1	上分小学校	神山町上分字川又西158	676-1522							
	2	上分小学校体育館	神山町上分字川又西158	676-1522							
	3	上分公民館	神山町上分字川又西13	677-0010							
	4	上分中学校	神山町上分字川又南255	676-1522							

0 100 200 400 600 800 1000m