

町の医療・介護・福祉がわかる!

# 神山町 社会資源 マップ

Vol.3

医療

困りごと  
サポート

介護

福祉



● 神 山 町 ●

平成31年3月改定

## はじめに…

この冊子は、高齢になってもこの町で安心して暮らしていけるよう、みなさんの在宅生活を支える仕組みやサービスについて、ご紹介しています。「困ったな…」と思ったときにこの冊子をご覧ください、住み慣れた自宅での生活を継続できるよう、参考になれば幸いです。



# 悩んでいること、 困っていること、

Q1. 自分や家族に  
介護が必要になったとき、  
どうしたらいいでしょう？



A 介護保険サービスを利用することができます。サービスを受けるには、要介護認定が必要です。詳しくはまずは神山町地域包括支援センターにご相談ください。

●介護保険サービスについて詳しく説明したパンフレットもございます。



詳しくは **P8**

Q2. 町内の診療所や介護施設で  
受けられるサービスには  
何があるの？

A 医療保険・介護保険による様々なサービスがあります。要介護状態区分によっても受けられるサービスは異なります。



詳しくは **P3～4**

Q5. 自宅の段差があるところの  
上り下りが大変になって  
きたんだけど…

A 住宅改修費の支給を受けられる場合があります。**工事に取りかかる前に**、神山町地域包括支援センターへご相談ください。



Q6. 「あれ？これって認知症？」  
いつもと様子が違うんだ  
けど…

A 神山町では、認知症の早期発見と早期対応、重症化の予防を目指して、医師との連携を取りながら、支援を行っています。



詳しくは **P20**

●目次

医療と介護・福祉施設マップ ..... 3～4  
医療等について ..... 5～7  
介護保険サービスについて ..... 8～16  
神山町地域包括支援センターについて ..... 17  
毎日の暮らしをサポートする町内のサービスについて ..... 18～30

※掲載内容は変更の可能性がありますので、ご利用の際は各担当部署にご確認ください。

# ありませんか？

**Q3.** 運転免許を返納してから、  
買い物に行くのも、病院に  
行くのも大変になった

**A** 公共交通機関やタクシーの運賃が  
助成されるなど、神山町民が利用で  
きる制度があります。  
また、介護保険以外のサービスとし  
て、買い物支援、配食サービスなど、  
どなたでもご利用できるサービスも  
あります。

詳しくは **P26**

**Q4.** 仲間が集まれる  
場所はどこか  
ないかな…？

**A** 現在、町内の各地域でサロンが開か  
れています。体操をしたり、レクリ  
エーションをしたり、楽しい時間を  
過ごしています。  
また、自分たちでサロンを立ち上げ  
ることもできます。



詳しくは **P18～19**



**Q7.** 実家の父と母、今は元気  
だけど、これから先の  
ことが不安…

**A** 神山町では「高齢者等見守りネッ  
トワーク」を設置しています。また、  
住み慣れた町で安心して暮らして  
いくために、神山町地域包  
括支援センターで様々な相  
談ごとを受け付けています。



詳しくは **P29～30**

**Q8.** 膝が痛くてゴミ出しが  
大変になってきた

**A** 介護保険以外のサービスとして、  
困りごとサポート  
サービスが利用でき  
ます。日常の暮らし  
の中での様々なサ  
ポートがあります。



詳しくは **P21～29**

## ● 医療と介護・福祉施設マップ ●



### 町内の医療機関

現在、神山町には診療所が3か所、歯科医院が3か所、調剤薬局が1か所あります。詳しい診療内容や診療時間などは、詳細ページからご確認ください。



⊕ 医療保険によるサービス    ① 介護保険によるサービス

<b>① 神山医院</b>	下分字今井 163
診療科	外科・内科・整形外科・小児科・放射線科・リハビリテーション科 詳細 P 5
訪問診療	⊕ P 7
訪問看護	① 支援1 ~ 介護5 P12
居宅療養管理指導	① 支援1 ~ 介護5 ※

<b>② 中谷医院</b>	神領字西野間 23-1
診療科	内科・外科・整形外科・麻酔科・リハビリテーション科 詳細 P 5
訪問診療	⊕ P 7
訪問看護	① 支援1 ~ 介護5 P13
訪問リハビリテーション	① 支援1 ~ 介護5 P12
居宅療養管理指導	① 支援1 ~ 介護5 ※

<b>③ 佐々木外科内科</b>	神領字東野間 112-2
診療科	内科・外科・呼吸器科・整形外科・小児科 詳細 P 5
訪問診療	⊕ P 7
訪問看護	① 支援1 ~ 介護5 P13
居宅療養管理指導	① 支援1 ~ 介護5 ※

<b>④ 山田歯科医院</b>	神領字中津 63-5
診療科	歯科 詳細 P 6
訪問歯科診療	⊕ P 7
居宅療養管理指導	① 支援1 ~ 介護5 ※

<b>⑤ 福田歯科医院</b>	神領字本野間
診療科	歯科・口腔外科 詳細 P 6
訪問歯科診療	⊕ P 7
時間外対応	⊕ P 7
居宅療養管理指導	① 支援1 ~ 介護5 ※

<b>⑥ COCO 歯科</b>	神領字西大久保 60
診療科	一般歯科・小児歯科・矯正歯科 詳細 P 6
居宅療養管理指導	① 支援1 ~ 介護5 ※

<b>⑦ エンゼル調剤薬局</b>	神領字東野間 114-1
訪問薬剤管理指導	⊕ P 6,7
居宅療養管理指導	① 支援1 ~ 介護5 ※

※居宅療養管理指導とは？

医師、歯科医師、薬剤師、管理栄養士などが居宅を訪問し、療養上の管理や指導を行います。

## 町内の介護福祉施設



現在、神山町には介護保険による在宅サービス、施設サービス、地域密着型サービスと福祉施設があります。詳しい内容については、詳細ページからご確認ください。

### A かじかの郷

神領字西野間 23-1		詳細
介護老人保健施設	介護1 ~ 介護5	P15
ショートステイ (短期入所療養介護)	支援1 ~ 介護5	P15
通所リハビリテーション	支援1 ~ 介護5	P13
居宅介護支援事業所	介護1 ~ 介護5	P10

### B 認知症対応型共同生活介護 グループホーム あいの郷

神領字西野間 6-2		詳細
グループホーム	支援2 ~ 介護5	P16

### C 神山町養護老人ホーム 寿泉園

神領字西上角 127		詳細
養護老人ホーム		P16

### D 神山町デイサービスセンター

神領西上角 127		詳細
・通所介護	事業 ~ 介護5	P14
・通所型サービス A	事業 ~ 支援2	

### E 神山すだち園

阿野字長谷 335		詳細
特別養護老人ホーム	介護3 ~ 介護5	P15
ショートステイ (短期入所生活介護)	支援1 ~ 介護5	P15
居宅介護支援事業所	介護1 ~ 介護5	P10
デイサービスセンター ・通所介護	事業 ~ 介護5	P14
・通所型サービス A	事業 ~ 支援2	

## 【介護保険サービス 要介護区分】

軽	事業 事業対象者	65歳以上で、基本チェックリストによる診断で生活機能の低下がみられた人	
↑	支援1 支援1	要支援1 要支援2	介護保険の対象者で、要介護状態が軽く、生活機能が改善する可能性が高い人など
	介護1 介護2 介護3 介護4 介護5	要介護1 要介護2 要介護3 要介護4 要介護5	
↓			
重			

### F 神山町社会福祉協議会

神領字本上角 93 番地 1		詳細
居宅介護支援事業所	介護1 ~ 介護5	P10
訪問介護事業所 ・訪問介護	事業 ~ 介護5	P11
・訪問型サービス A	事業 ~ 支援2	
訪問入浴介護 ・訪問入浴介護	支援1 ~ 介護5	P12

### G 特定非営利活動法人 生涯現役応援隊

鬼籠字川東 119		詳細
居宅介護支援事業所	介護1 ~ 介護5	P10
通所型サービス B (住民主体による支援) 「やまびこサロン」	事業 ~ 支援2	P14

## 診療所

<b>医療法人 神山医院</b>		所在地	〒 771-3421 神山町下分字今井 163
		連絡先	【電 話】 088 - 677 - 0066 【FAX】 088 - 677 - 0077 【IP 電話】 4427
診療について		メッセージ	
診療科	外科・内科・整形外科・小児科・放射線科・リハビリテーション科	<p>当院は、外来、入院、在宅医療を提供しており、家庭的で温かみのある看護と介護をスタッフ一同心掛けています。これからも心のこもった医療をお届けして地域の皆様の一日も早い社会復帰のお手伝いをしていきたいと思っております。</p>	
診療時間	9:00～12:00 15:00～18:00		
休 診	火曜午後・日曜・祝日 年末年始等		

<b>医療法人 中谷医院</b>		所在地	〒 771-3311 神山町神領字西野間 23-1
		連絡先	【電 話】 088 - 676 - 0013 【FAX】 088 - 676 - 0052
診療について		メッセージ	
診療科	内科・外科・整形外科・麻酔科 リハビリテーション科	<p>診療所（在宅支援、訪問看護、訪問リハビリ）、介護老人保健施設かじかの郷、地域密着型グループホーム（認知症対応）を併設し、地域医療、介護に取り組んでいます。</p>	
診療時間	9:00～19:00		
休 診	日曜・祝日		

<b>医療法人 佐々木外科内科</b>		所在地	〒 771-3311 神山町神領字東野間 112-2
		連絡先	【電 話】 088 - 676 - 0006 【FAX】 088 - 676 - 0035 【IP 電話】 3146
診療について		メッセージ	
診療科	内科・外科・呼吸器科・整形外科・小児科	<p>神山の医療、介護状況に柔軟に対応調整し、在宅支援、訪問看護も行います。スタッフ一同研鑽とサービスに努めております。（管理栄養士による食事指導も実施しております）</p>	
診療時間	9:00～12:30、14:30～19:00		
休 診	日曜・祝日・木曜日午後		

## 歯 科 医 院

<b>医療法人 山田歯科医院</b>		所在地	〒 771-3310 神山町神領字中津 63-5
		連絡先	【電 話】 088 - 676 - 0024 【F A X】 088 - 676 - 0099 【IP 電話】 3209
診療について		メッセージ	
診療科	歯科	訪問診療を行っています。	
診療時間	月～金曜日 9:00～13:00 14:00～19:00 土 曜 日 9:00～13:00		
休 診	土曜午後・日曜・祝日		

<b>福田歯科医院</b>		所在地	〒 771-3311 神山町神領字本野間
		連絡先	【電 話】 088 - 676 - 0328 【F A X】 088 - 676 - 0353 【IP電話】 3137
診療について		メッセージ	
診療科	歯科・口腔外科	在宅療養支援歯科診療所です。 訪問診療を行っております。 毎週土曜日、午前は徳島文理大学 教授で口腔外科の専門医の診療を行っております。	
診療時間	9:00～12:30 14:00～19:00 土曜日は 12:30 まで		
休 診	日曜・祝日		

<b>COCO 歯科</b>		所在地	〒 771-3310 神山町神領字西大久保 60
		連絡先	【電 話】 050 - 2024 - 4582 【F A X】 050 - 2024 - 4582 【IP電話】 4582
診療について		メッセージ	
診療科	一般歯科・小児歯科・矯正歯科	予約制ですのでお待たせしません。予防歯科を主軸として、現状より悪くならないように治療を進めていきます。怖くない歯科医院を目指しています。訪問診療対応予定です。	
診療時間	9:00～12:30 14:30～19:00		
休 診	月曜・木曜・日曜		

## 保 険 調 剤 薬 局

<b>エンゼル調剤薬局 神山店</b>		所在地	〒 771-3311 神山町神領字東野間 114-1
		連絡先	【電 話】 088 - 676 - 1525 【F A X】 088 - 676 - 1526
営業について		メッセージ	
営業時間	月～土曜日 9:00～19:00 (木曜日は 17:00 まで)	地域の人達の手助けが少しでも出来るような薬局づくりを目指しています。薬についての相談や日用品の取り寄せなど気軽に相談しに来て下さい。	
休 日	日曜・祝日		

## ● 訪問対応等について ●

**訪問診療とは** がん療養中の方や難病の方、寝たきりの方など通院が困難な方に対し、医師が計画的に自宅を訪問し、診察・診療を行うことを言います。

**往診とは** 計画にはないが、急に熱が出た時等により医師が訪問して治療を行うことを言います。

	医 療			在宅医療処置受け入れ					
	訪 問 診 療	往 診	時 間 外 に お け る 対 応	在 宅 ター ミ ナ ル ケ ア の 対 応	中 心 静 脈 栄 養	経 管 栄 養	気 管 切 開 部 の 処 置	疼 痛 の 管 理	レ ス ピ レ ー ター (人 工 呼 吸 器 等)
神山医院	○	○	○	○	○	○	○	○	×
中谷医院	○	○	△	○	○	○	○	○	△
佐々木外科内科	○	○	○	○	○	○	○	○	×

○：可能    ×：不可能    △：状況に応じ

**訪問歯科診療とは** 寝たきりの患者さん等で歯科医院へ通院できない方に対し、自宅や施設、病院に歯科医師が訪問し、歯科診療を行います。

- お口の中の健康は、心と身体の元気の素です。口の中を清潔にすると、発熱や肺炎の発生など“感染症の予防”につながります。
- また咬むことは、脳に直接刺激を与えて、“話しをする機能の回復”“認知症予防”にとっても効果があります。
- 食事前の準備運動(口のまわりの体操)は、“むせ”“誤嚥”を防ぎ、食事を楽しく安全にします。
- 歯の治療は、“食事をおいしく食べる”ことができるようにし、おいしい食事は“日々の暮らしの元気の源”になります。

	訪問歯科診療	時間外における対応
山田歯科医院	○	×
福田歯科医院	○	○
COCO 歯科	×	×

○：可能    ×：不可能

**訪問薬剤管理指導とは** 医師・歯科医師の指示により調剤薬局に所属する薬剤師が自宅に訪問し、患者さんやご家族に、服薬管理・服薬指導等を行います。

- お薬の服薬や管理方法は、自宅で安定した療養生活を送る上でとても重要なことです。それをサポートするのが、「訪問薬剤管理指導」です。

	訪問薬剤管理指導	時間外における対応
エンゼル調剤薬局 神山店	○	×

○：可能    ×：不可能



● 介護保険サービス利用までの流れ（在宅） ●

65歳以上のすべての方

地域包括支援センター又は介護保険係にご相談ください!!

デイサービスやホームヘルプサービスのみ利用する

いいえ 又は **明らかに要介護状態の場合** はい 又は **わからない**

要介護（要支援）認定申請をします

基本チェックリストを受けます

要介護  
1～5の人

要支援  
1・2の人

非該当の人

生活機能の  
低下が  
みられた人

自立した  
生活が  
送れる人

居宅介護支援事業  
所とケアプランを  
作成します

地域包括支援セン  
ター等と介護予防  
ケアプランを作成  
します

**介護予防ケアマネジメント**  
地域包括支援センター等で、本人や家族と  
話し合い、ケアプランを作成します  
【対象】 要支援者、事業対象者

介護保険の  
介護サービスが  
利用できます

介護保険の  
介護予防サービスが  
利用できます  
※介護保険のサービ  
スと総合事業の両  
方を利用できます  
が、内容が重複す  
るサービスは利用  
できません。

**介護予防・日常生活支援総合事業**

要支援1・2の判定を受けた人 基本チェックリストにより 生活機能の低下がみられた人 でサービス利用が必要な人 <b>介護予防・生活支援 サービス事業が 利用できます</b>	<b>65歳以上の すべての人</b> <b>一般介護予防事業 が利用できます</b>
--	--

- 居宅介護支援事業
- 訪問介護、訪問入浴介護
- 訪問リハビリテーション、訪問看護
- 通所リハビリテーション、通所介護

- 訪問入浴介護
- 訪問リハビリテーション
- 訪問看護
- 通所リハビリテーション

- 通所型サービス  
通所介護  
通所型サービスA  
通所型サービスB

- 訪問型サービス  
訪問介護  
訪問型サービスA

町内に事業所があるサービス

■ 介護予防の  
ための取り組み

介護予防講演会や  
サロン活動の支援  
などを実施して  
います。

## 要支援1・2、事業対象者が利用できるサービス

### ① 訪問型サービス ➡ 11 ページ

自宅で、掃除、買物、調理、洗濯などの生活援助が利用できます。

	訪問介護	訪問型サービス A (緩和した基準によるサービス)
内容	生活援助(掃除、買物、調理、洗濯など) 身体介護(トイレ、入浴、食事の介助など)	生活援助 (掃除、買物、調理、洗濯など) ※提供時間や人員等を緩和した基準

### ② 通所型サービス ➡ 14 ページ

通いで、生活機能維持向上のための機能訓練やレクリエーションなどが利用できます。

	通所介護	通所型サービス A (緩和した基準によるサービス)
内容	生活機能維持向上のため機能訓練、 介護予防のために必要な日常生活支 援など	運動やレクリエーション活動や介護 予防プログラムなど ※提供時間や人員等を緩和した基準
	通所型サービス B (住民主体による支援)	通所型サービス C (短期集中予防サービス)
	体操、運動等の活動など、 自主的な通いの場	生活機能を改善するための運動器の 機能向上や栄養改善等のプログラム

## ● 居宅介護支援事業所 ●

ご本人にあった介護サービスを利用できるようにするため、  
ケアマネジャーが介護サービスの計画を立てます。

### 仕事の内容

1. 介護認定の申請手続きなどをご本人やご家族の代わりにします。
2. ケアプラン(介護サービス計画)の作成およびサービスの提供を支援します。  
※ご自分でプランを立てることもできますが、ご本人やご家族のご希望に  
そって、より良いサービスの紹介や調整をし、ケアプランを作成します。
3. 介護保険施設の紹介その他の支援をします。  
※ご本人が介護保険施設への入院または入所を希望された場合
4. 介護サービスに関するご本人からの苦情や疑問を受け付け、対応します。

## 神山町内の居宅介護支援事業所

<b>居宅介護支援事業所 かじかの郷</b>		所在地	〒771-3311 神山町神領字西野間 23-1
		連絡先	【電 話】 088 - 676 - 1013 【FAX】 088 - 676 - 1088
営業について		メッセージ	
時 間	8:30 ~ 17:30	居宅介護支援事業所は、在宅の要介護者が介護保険から給付される在宅サービス等を適切に利用できるように居宅サービス計画の作成、在宅サービス事業者との連絡調整や介護保険施設への紹介等の居宅介護支援サービスを行っています。	
休 日	日曜・祝日・お盆・年末年始	ご利用者様・ご家族様・地域の皆様に気軽に声をかけていただける事業所でありたいと思っております。ご利用者様が安定した在宅生活ができますようお手伝いさせていただきますので、よろしく願いいたします。	
<b>神山町社会福祉協議会 居宅介護支援事業所</b>		所在地	〒771-3310 神山町神領字本上角93番地1
		連絡先	【電 話】 088 - 676 - 1166 【FAX】 088 - 676 - 0906
営業について		メッセージ	
時 間	8:30 ~ 17:15	神山町社会福祉協議会併設の居宅介護支援事業所です。	
休 日	土曜日・日曜日・祝日及び 12月29日から1月3日まで	住み慣れたご自宅での暮らしが続けられるよう、ご本人、ご家族の要望に沿った必要なサービス計画を作成させていただきます。社会福祉協議会内には介護支援専門員以外にも社会福祉士、介護福祉士等の資格所持者がおり各職種からの助言を受けて様々なケースに対応させていただきます。お気軽にご相談下さい。	
<b>神山すだち園 指定居宅介護支援事業所</b>		所在地	〒771-3201 神山町阿野字長谷 335 番地
		連絡先	【電 話】 088 - 678 - 0708 【FAX】 088 - 678 - 0340
営業について		メッセージ	
時 間	8:30 ~ 17:15	いろいろな事情により、介護が必要になられた高齢者の方やそのご家族が、介護保険の申請や手続き、介護保険サービスの利用等について気軽に相談できる窓口です。	
休 日	土曜・日曜・祝日・年末年始	介護が必要になっても、自宅で、安心して自分らしい生活が保てるようサポートさせていただきます。	
<b>居宅介護支援事業所 応援隊</b>		所在地	〒771-3203 神山町鬼籠野字川東 119 番地
		連絡先	【電 話】 088 - 676 - 0040 【FAX】 088 - 676 - 0040 【IP電話】 4988
営業について		メッセージ	
時 間	8:30 ~ 17:00	居宅介護支援事業所 応援隊では、介護保険サービスを利用されるためのケアプランの提案・作成、相談、申請代行手続き、関係機関との連絡調整、医療・福祉サービス等の情報提供等をさせていただきます、利用者の方、ご家族の方々が安心して、住み慣れた地域で自分らしく過ごされるようお手伝いをさせていただきます。	
休 日	土曜・日曜・祝日及び 8月12日から8月16日まで 12月28日から1月3日まで	その他、在宅生活に関することなど、お気軽にご相談ください。	

● 訪 問 介 護 ●  
● 訪問型サービス A(緩和した基準によるサービス) ●

このようなことを  
お手伝いします!

ご自分や家族だけで生活することが難しくなった方に対して、介護福祉士やホームヘルパーが、入浴や排せつ、食事などのサービスを提供します。

身体の介護

食事介助、着替え、体を拭く、入浴の介助、トイレ誘導、オムツ交換、体の向きを変えるなど



生活の介護

調理、掃除、洗濯、衣類の整理、生活必需品の買い物、薬の受け取りなど



対象外です

依頼できることは、介護保険を利用されている  
ご本人の日常生活に関わる支援のみです。  
すべての家事を代行してもらえわけではありません。

【例】

- 利用者以外のお部屋の掃除など家族のために行う家事
- ペットの散歩や子守など、利用者以外のお世話
- 庭の草むしり、大掃除、おせち作りなど、ヘルパーが行わなくても、普段の暮らしに支障のないもの
- 友人などの接客

※このようなことは、介護保険サービスでは行えません。お困りなどの場合は、シルバー人材センターや民間サービスなどがありますので、ご相談ください。(有料です)

神 山 町 内 の 訪 問 介 護 事 業 所  
訪問型サービス A (緩和した基準によるサービス)

神山町社会福祉協議会 訪問介護事業所	所在地	〒771-3310 神山町神領字本上角93番地1
	連絡先	【電 話】 088 - 676 - 1166 【F A X】 088 - 676 - 0906 【IP電話】 4430
営業について		メッセージ
時 間	8:30 ~ 17:15	住み慣れた場所(家)で不安なく安定した生活が続けられるよう介護保険のもとに真心こめてサービスをさせていただきます。
休 日	土曜日・日曜日・祝日及び 12月29日から1月3日まで	

訪問型サービス A (緩和した基準によるサービス)

tomos ーともすー	所在地	〒771-3421 神山町下分字地野49-1 コンプレックス内(KVSOC内)
	連絡先	【電 話】 070 - 3876 - 7733
営業について		メッセージ
時 間	9:00 ~ 18:00	tomosの訪問型サービスAは、日常生活の「困りごと」のサポートを行うサービスです。ご自身ではなかなか出来ないことをスタッフが訪問してお手伝いをします。 内容としては、スタッフ1人30分以内のお手伝いで、ゴミ出し・買い物代行・洗濯・布団干し・掃除及び整理整頓などです。 お申し込みは、tomos ーともすーまたは、神山町地域包括支援センターにご連絡ください。
休 日	土曜日・日曜日・祝日・お盆・ 年末年始	

## ● 訪問入浴介護 ●

介護職員と看護職員が居宅を訪問し、浴槽を提供しての入浴介護を行います。

### 神山町内の訪問入浴介護事業所

<b>神山町社会福祉協議会 訪問入浴介護事業所</b>	所在地	〒771-3310 神山町神領字本上角93番地1
	連絡先	【電話】 088 - 676 - 1166 【FAX】 088 - 676 - 0906 【IP電話】 4430
営業について		メッセージ
時 間	8:30 ~ 17:15	身体を清潔に保持し、身体的・精神的な爽快感をお届けします。
休 日	土曜日・日曜日・祝日及び 12月29日から1月3日まで	

## ● 訪問リハビリテーション ●

施設（病院）への通所が困難な利用者さんを対象に、理学療法士等がご自宅を訪問し、主治医の指示に基づいてリハビリテーションを行う介護サービスです。

### 神山町内の訪問リハビリテーション

<b>医療法人 中谷医院</b>	所在地	〒771-3311 神山町神領字西野間23-1
	連絡先	【電話】 088 - 676 - 0013 【FAX】 088 - 676 - 0052
営業について		メッセージ
時 間	9:00 ~ 17:00	介護保険対応の個別在宅リハビリを提供。 住み慣れた自宅で安心して在宅生活を送れるリハビリを行います。
休 日	日曜・祝日	

## ● 訪問看護 ●

看護師がご自宅を訪問して、主治医の指示により行う看護（療養上の世話又は必要な診療の補助）です。病気の治療をしながら、また酸素などの医療機器を使用しながらお住まいで暮らせるように医師やケアマネジャー、ヘルパーなどと協力しながら療養生活を支援します。

### 神山町内の訪問看護

<b>医療法人 神山医院</b>	所在地	〒771-3421 神山町下分字今井163
	連絡先	【電話】 088 - 677 - 0066 【FAX】 088 - 677 - 0077 【IP電話】 4427
営業について		メッセージ
時 間	9:00 ~ 18:00	利用者の皆様が住みなれた自宅で生活しながら安心した暮らしがおくれます様にお手伝いさせていただきます。 【サービス提供エリア】 神山町全域
休 日	火曜午後・日曜・祝日(年末年始等) ケアプランに応じて対応致します。	
体制等	緊急時の訪問体制 ○ (緊急時訪問看護加算の届出 有) 看取りの対応 ○ (ターミナルケア体制の届出 有) 気管切開患者等への対応 ○ (特別管理体制の届出 有)	

○：可能 ×：不可能 △：状況に応じ

## 神山町内の訪問看護

<b>医療法人 中谷医院</b>		所在地	〒771-3311 神山町神領字西野間23-1	
		連絡先	【電 話】 088 - 676 - 0013	【FAX】 088 - 676 - 0052
営業について		メッセージ		
時 間	9:00 ~ 17:00	介護保険対応の訪問看護を提供。 住み慣れた自宅で安心して在宅生活が送れる訪問看護を行います。 <b>【サービス提供エリア】 神山町全域</b>		
休 日	日曜・祝日			
体 制 等	緊急時の訪問体制 ○ (緊急時訪問看護加算の届出 無) 看取りの対応 ○ (ターミナルケア体制の届出 無) 気管切開患者等への対応 △ (特別管理体制の届出 無)			

○：可能    ×：不可能    △：状況に応じ

<b>医療法人 佐々木外科内科</b>		所在地	〒771-3311 神山町神領字東野間112-2	
		連絡先	【電 話】 088 - 676 - 0006	【FAX】 088 - 676 - 0035 【IP電話】 3146
営業について		メッセージ		
時 間	9:00 ~ 12:30 14:30 ~ 19:00	介護保険にて訪問看護を提供しております。 在宅で安心した生活が送れますように心がけています。		
休 日	日曜・祝日・木曜日午後			
体 制 等	緊急時の訪問体制 ○ (緊急時訪問看護加算の届出 有) 看取りの対応 ○ (ターミナルケア体制の届出 有) 気管切開患者等への対応 ○ (特別管理体制の届出 有)			

○：可能    ×：不可能    △：状況に応じ

### ● 通所リハビリテーション（デイケア） ●

食事、入浴などの日常生活の支援や、生活の向上のためのリハビリテーションを行います。

#### 神山町内の通所リハビリテーション（デイケア）

<b>介護老人保健施設 かじかの郷</b>		所在地	〒771-3311 神山町神領字西野間23-1	
		連絡先	【電 話】 088 - 676 - 1013	【FAX】 088 - 676 - 1088 【IP電話】 4390
営業について				
時間	8:30 ~ 17:30	休日	日曜日・祝日・お盆及び 12月31日～1月3日	定員 28名
メッセージ	ご利用者様お一人お一人の身体・生活の状態にあわせた在宅生活での質の向上、能力の向上を目標に機能訓練を個別に行うリハビリを主とした通所リハビリテーションです。			

● 通所介護（デイサービス） ●  
● 通所型サービス A（緩和した基準によるサービス） ●

食事、入浴などの日常生活の支援や、レクリエーションや体操を行います。自宅での入浴が困難な方もスタッフの協力が入浴することもできます。

神山町内の通所介護（デイサービス）及び  
通所型サービス A（緩和した基準によるサービス）

<b>神山町 デイサービスセンター</b>		所在地	〒 771-3310 神山町神領字西上角 127 番地		
		連絡先	【電 話】	088 - 676 - 1180	
			【F A X】	088 - 676 - 0347	
			【IP 電話】	2032	
営業について					
時間	9:30 ~ 15:45	休日	日曜日・年末年始	定員	20名
メッセージ	専用車で送迎し、健康チェックや機能訓練・入浴・食事・レクリエーションなどのサービスを提供しています。ご利用者に一日を楽しく過ごしていただくと共に、ご家族の負担が少しでも軽減するようにお手伝いいたします。				

<b>神山すだち園 デイサービスセンター</b>		所在地	〒 771-3201 神山町阿野字長谷 335 番地		
		連絡先	【電 話】	088 - 678 - 1131	
			【F A X】	088 - 678 - 0340	
			【IP 電話】	4479	
営業について					
時間	9:30 ~ 15:45	休日	日曜日・年末年始	定員	20名
メッセージ	神山すだち園デイサービスセンターでは、利用者様に気軽に通っていただける雰囲気作りを行い、地域に密着したサービスを提供しています。 また、皆さんで行うレクリエーションや機能訓練も重視しており、筋力の維持向上にも努めています。				

● 通所型サービス B（住民主体による支援） ●

神山町内の通所型サービス B（住民主体による支援）

<b>特定非営利活動法人 生涯現役応援隊 「やまびこサロン」</b>		所在地	〒 771-3203 神山町鬼籠野字川東 119 番地		
		連絡先	【電 話】	088 - 676 - 0040	
			【F A X】	088 - 676 - 0040	
			【IP 電話】	4988	
営業について					
時間	13:30 ~ 15:30	開催日	木曜日	定員	15名
メッセージ	NPO 法人生涯現役応援隊では、ボランティアの皆さんと共に「通所型サービス B(住民主体による支援)」として「やまびこサロン」を開いています。 サロンは主に事業対象者、要支援 1・2 の方々に気軽に通っていただき、「いきいき百歳体操」や「ゲーム」「音楽レクリエーション」「ティータイム」を通して、会話や交流を楽しみ、介護予防・閉じこもり予防・認知症予防に努めています。参加希望者は、神山町地域包括支援センター又は当サロンへお申し込みください。				

## ● 介護老人保健施設 ●

状態が安定している人で在宅復帰できるよう、リハビリテーションを中心としたケアを行います。

### 神山町内の介護老人保健施設

<b>介護老人保健施設 かじかの郷</b>	所在地	〒771-3311 神山町神領字西野間 23 - 1
	連絡先	【電 話】 088 - 676 - 1013 【FAX】 088 - 676 - 1088 【IP 電話】 4390
定員	メッセージ	
72 床	かじかの郷利用者様が能力に応じ、自立した日常生活ができるよう、利用者様の居宅における生活への復帰を目指したサービスの提供をいたします。また、地域や家庭との結び付きを大切に、地域に根ざした施設である様努めております。	

<b>介護老人保健施設 かじかの郷 (ショートステイ)</b>	所在地	〒771-3311 神山町神領字西野間 23 - 1
	連絡先	【電 話】 088 - 676 - 1013 【FAX】 088 - 676 - 1088 【IP 電話】 4390
定員	メッセージ	
2 床	介護される方の負担を軽減し、身体的、精神的休息のために利用できるサービスです。 利用者様には、医療・看護・介護やリハビリ、日常生活上のお世話をさせていただきます。	

## ● 介護老人福祉施設（特別養護老人ホーム） ●

常時介護が必要で居宅での生活が困難な人が入所して、日常生活上の支援や介護が受けられます。

### 神山町内の介護老人福祉施設（特別養護老人ホーム）

<b>特別養護老人ホーム 神山すだち園</b>	所在地	〒771-3201 神山町阿野字長谷 335 番地
	連絡先	【電 話】 088 - 678 - 0708 【FAX】 088 - 678 - 0340 【IP 電話】 4479
定員	メッセージ	
施設入所50名 ショートステイ10名 （個室6名 多床室2人部屋18名 4人部屋36名） ※ショートステイについては、多床室での利用となります。空き状況や詳細な相談についてはお問い合わせください。	多床室である2人部屋と4人部屋が多く、大部屋での生活になりますが、おひとりおひとりのご要望にそえるような施設サービス計画の作成を心がけています。また、理学療法士、管理栄養士を配置し、個別機能訓練や栄養ケアを行っています。医療機関との連携を密に行い、看護師を中心にきめ細かな健康管理を行うとともに、看取り介護にも取り組んでいます。 季節の行事や外出、日々のレクリエーションもいろいろあります。多職種が連携した質の高い施設サービスの提供を目指しています。  施設見学の希望がありましたら、いつでもお気軽にお問い合わせください。 ご案内させていただきます。	



## ● 養護老人ホーム ●

養護老人ホームは、環境上の理由及び経済的理由により自宅で生活する事が困難な高齢者が入所する施設です。

介護保険施設ではなく、施設への入所は市町村の措置により行われます。

65歳以上であること、身の周りのことは自分でできること、在宅での生活が困難であることが入所の基準となりますので、入院治療や寝たきりや介護が必要な場合には入所できないこととなります。



### 神山町内の養護老人ホーム

<b>神山町養護老人ホーム 寿泉園</b>	所在地	〒771-3310 神山町神領字西上角127番地
	連絡先	【電話】 088 - 676 - 0255 【FAX】 088 - 676 - 0347 【IP電話】 2030
定員	メッセージ	
個室 50名	寿泉園は環境上の理由および経済上の理由により、家庭で生活することが難しいおおむね65歳以上の方が入所できる施設です。生活の場として必要な介護・食事・入浴など日常生活のお世話・レクリエーションや生きがいつくりのための支援も行われます。当施設はほぼ中央部に位置し、上角田地の中にあり緑の山々に囲まれて静かで生活するうえにふさわしい自然環境に恵まれたところです。この住みなれた町で一日でも長く健康で元気に明るく暮らせるようにと、入所者、職員一同頑張っています。 ホームページ（有誠会グループ）あります。	

## ● グループホーム（認知症対応型共同生活介護） ●

認知症のお年寄りが家庭的な雰囲気の中で少人数で共同生活を送ることにより、認知症の症状の進行を緩和させ、より良い日常生活を送ることができるよう支援する介護保険サービスです。家庭的な雰囲気を大切にしており「施設」というより、「家」に近い感じです。



### 神山町内のグループホーム（認知症対応型共同生活介護）

<b>認知症対応型共同生活介護 グループホームあいの郷</b>	所在地	〒771-3311 神山町神領字西野間6-2
	連絡先	【電話】 088 - 636 - 7910 【FAX】 088 - 636 - 7911 【IP電話】 3499
定員	メッセージ	
18名 (9名×2ユニット)	1ユニット9名の2ユニットでサービスを提供しています。あいの郷理念に則って家庭的な生活環境でありながら、それぞれの方のプライドやプライバシーを十分に配慮し、尊厳ある生活を提供できるよう努めています。 いっしょにお掃除をしたり洗濯物を干したり、たたんだり、お料理の下準備をしたり、また熱中できる手作業をして過ごすなどホームでの居場所、役割の確保に努めています。明るく楽しいホームを目指しています。	

## ● 神山町地域包括支援センター ●

地域包括支援センターは、みなさんが住み慣れたまちで安心して暮らしていくために必要な援助や支援をする地域の総合相談窓口です。

主任介護支援専門員、社会福祉士、保健師等が中心となって、みなさんからのさまざまな相談や悩みを聞いたり介護予防や健康づくりを支援したりしながら、安心できる地域、暮らしやすい地域をつくりまします。

### いろいろな相談ごとを受け付けています

どこに相談してよいか分からない心配ごとや悩みなどは、まず地域包括支援センターにご相談ください。介護に関すること以外に、健康や福祉、医療や生活、認知症に関すること、高齢者だけでなく、その家族、近隣に暮らす人の高齢者に関する相談をお受けします。相談を受けた地域包括支援センターは適切な機関などにつなぎ、連携してみなさんを支援していきます。



#### 高齢者の みなさん

生活や健康について、困ったことや心配ごとなどご相談ください。

たとえば・・・

- 今の健康を維持したい
- 要介護認定の申請に行けない
- 介護予防・日常生活支援総合事業について知りたい
- お金の管理に自信がなくなってきた など

#### 高齢者の ご家族

高齢者についての心配ごと、介護での疲れや悩みごとご相談ください。

たとえば・・・

- 利用できるサービスを知りたい
- 介護に疲れた
- 家族が振り込め詐欺の被害にあってしまった など

#### 高齢者の 近所のみなさん

近所の高齢者に関する心配ごと、気になることなどご相談ください。

たとえば・・・

- 外出している姿を見かけなくなった高齢者がいる
- 近所に、高齢者を怒鳴っているような声がする家がある など

そのほかにも・・・

- サービス事業所に不満があるが、直接言いづらい
  - 近所に住む一人暮らしの高齢者が、最近徘徊をされていて心配だ
  - 地域の高齢者と交流できるサークルなどを教えてほしい
- など、どんな悩みでもご相談ください。

# 1 | サロンの活動

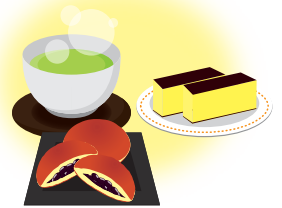
みんなで一緒に体操をしたり、歌ったり、お話をしたり、時には学びの時間をもってみたい。みなさまのお近くのサロンに参加してみませんか？



## 神山町内にあるサロン

詳しくは▶▶▶ P19 神山町サロンMAP

現在、神山町内には16カ所のサロンがあります。そのうち、町の補助金（神山町地域介護予防活動支援事業補助金）を活用して運営されているサロンが2カ所（アイ・アイサロン、てくてく笑みの会）、地域住民の方々の自主運営によるサロンが14カ所、開設されています。



### 【アイ・アイサロン】 NPO法人生涯現役応援隊

民間

**開催曜日** 火曜日

**活動内容** いきいき百歳体操・ゲーム・音楽レクリエーションを通じた体力づくりや 介護予防を、ティータイムでは会話や交流を楽しんでいます。



お申込・お問合せ 鬼籠野字川東119番地 [電話] 088-676-0040  
[IP電話] 4988

### 【てくてく笑みの会】 てくてく栗生野

民間

**開催曜日** 木曜日

**活動内容** バイタル(血圧や脈拍等)チェック・いきいき百歳体操、ゲームや歌など講師を招いてのお楽しみ時間、昼食を共にした後は、のんびりサロンタイムを楽しんでいます。



お申込・お問合せ 下分字栗生野65 [電話] 088-677-0745

●毎日の暮らしをサポートする町内のサービス●

神山町サロンMAP



- |           |          |           |
|-----------|----------|-----------|
| ① 上分/名    | ② 下分/中内  | ③ 下分/今井   |
| ④ 下分/栗生野  | ⑤ 左右内/鍋岩 | ⑥ 神領/大埜地  |
| ⑦ 神領/大久保  | ⑧⑨ 神領/上角 | ⑩ 鬼籠野/川東  |
| ⑪ 鬼籠野/一ノ坂 | ⑫ 広野/五反地 | ⑬⑭ 広野/行者野 |
| ⑮ 広野/大地   | ⑯ 広野/長谷  |           |

自分の地域に  
サロンを立ち  
あげたい！



近所で  
開かれている  
サロンに  
参加したい

●サロンに関するお問合せは  
神山町地域包括支援センター  
【電話】 088-676-1185 (IP電話 2031)

各地区のサロン活動は、**地域の方々が主体**となって運営を行っています。  
地域包括支援センターでは、〈運営面での相談〉や〈健康管理面での相談〉  
などを行っています。

※サロンMAPに掲載されているのは、2019年2月28日現在、開設されているサロンです。

## 2 | 認知症サポート



「なんか最近ものわすれがあつてなあ」「認知症かもしれん」など、高齢になって、認知症に対する不安がある方や、認知症予防のためのサービスです。

### 【ほっとカフェ】 NPO法人生涯現役応援隊

民間

開催曜日 第1金曜日

活動内容 物忘れや認知症予防のために、昔のことを思い出し、話し合う回想法を取り入れ、心地よい音楽や居心地よい空間の中でお茶を飲みながら楽しい時間を過ごしています。どなたでも自由に参加できる集まりの場です。

お問合せ [電話] 088-676-0040 / [IP電話] 4988 鬼籠野字川東119

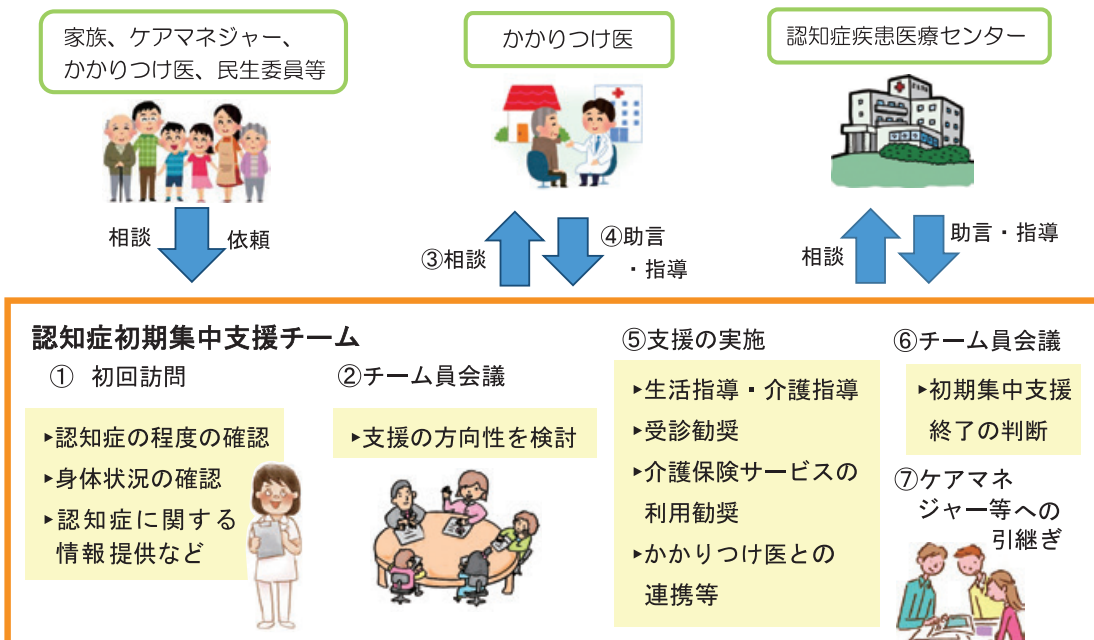
### 認知症初期集中支援チーム

包括

#### 認知症初期集中支援チームとは？

認知症初期集中支援チームは、福祉職、医療職、認知症サポート医がチームとなって、認知症が疑われる方や認知症の方に対し、早期に集中的に支援を行います。

#### 認知症初期集中支援の流れ



お申込・お問合せ 地域包括支援センター [電話] 088-676-1185 [IP電話] 2031

地域包括支援センターで調査・把握ができていないサポートが掲載されております。(2019年2月28日現在)

### 3 | 困りごとサポート

日々の暮らしの中で、自分だけではなかなか出来ない困りごとをお手伝いします。



#### 【神山町小規模シルバー人材センター】

社協

**サービス内容** 草刈り、植木剪定、農作業  
家事援助、病院付き添い  
室内清掃、大工仕事…など。

**対象** 年齢に関わらず、どなたでもご利用  
いただけます。

**料金** お問い合わせください。



お申込・お問合せ [電話] 088-676-1166 〈事務局〉神山町社会福祉協議会  
[IP電話] 4430

#### 【tomos -ともす-】

民間

**サービス内容** 買い物代行、ゴミ出し、  
布団干し、重たいものの移動、草刈り、  
電池・電球交換、簡単なスマホの操作…など

**対象** 年齢に関わらず、どなたでもご利用  
いただけます。

**料金** お問い合わせください。 ●配食サービスもしています ▶ P25



お申込・お問合せ [携帯電話] 070-3876-7733

## 【神山つなぐ公社 ～孫の手プロジェクト～】

民間

**サービス内容** 城西高校神山校の生徒たちによる、草刈りや剪定のお手伝い。教育プログラムの一環として、生徒たちの学習意欲の向上や地域の方たちとの交流を目的にしています。

**対象** 草刈りや剪定に困っている方。  
(現在は神領、下分地区が対象)

**実施日** 学校の春休み・夏休み・冬休みなど。

**料金** 1日1万円が基本。高校生2人(以上)で行います。



お申込・お問合せ [IP電話] 4700 (神山つなぐ公社)



地域包括支援センターで調査・把握ができ、掲載許可をいただいたサービスのご紹介となっております。  
ご了承ください。(2019年2月28日現在)

## 4 | お買い物サポート

食料や日用品など、買い物になかなか行けない方を支援する〈移動販売〉及び〈買い物代行〉〈宅配〉のサービスです。



### 【宮本商店】 移動販売

民間

#### ●販売曜日と販売ルート

**火曜日** 神領、中津、神領北、栗生野、稲原、左右山  
今井(主に団地)、安吉、佐々木外科内科

**金曜日** 広野、長谷、下地(主に団地)、  
南養瀬、鬼籠野、日浦

**土曜日** 火曜日と同じルート



お問い合わせ [携帯電話] 090-7783-2970  
[IP電話] 2395

### 【とくし丸】 移動販売

民間

#### ●販売曜日と販売ルート

**火曜日** 鬼籠野～神領(道の駅手前まで)

**水曜日** 広野

**金曜日** 阿野～神領上角(道の駅裏通り)

**土曜日** 神領(道の駅より奥)～下分

※曜日ごとに約20カ所での販売を行っている。



お問い合わせ [電話] 088-679-7510(とくし丸事務所)



## 【tomos -ともし-】 買い物代行

民間

### 料金 その①

tomosの配食サービスをご利用の日

**[料金]** = 買い物代金 + 商店一軒につき300円

### 料金 その②

上記①以外の場合

**[料金]** = 買い物代金 + 800円



お問合せ 【携帯電話】 070-3876-7733

## 【とくしま生協】 宅配サービス

民間

対象地域 神山町全域

配達日 注文した翌週（月～金曜のうち、いずれか週一回）

料金 買い物代金 + 配達料

**配達料=1回につき206円。**

ただし、65歳以上の方は103円。

また、妊婦の方や3歳未満のお子様がいる方は無料。

お問合せ 【電話】 088-672-6100 / 【フリーダイヤル】 0120-03-7788  
（とくしま生協 板野支所）

フリーダイヤルは  
固定電話からのみ対応

地域包括支援センターで調査・把握ができ、掲載許可を  
いただいたサービスのご紹介となっております。  
ご了承ください。(2019年2月28日現在)

## 5 | 配食サービス



配食サービスは、ご自宅までお弁当をお届けするサービスです。  
毎日の健康を支える大切な「食」をサポートします。

### 【食事サービス事業】

社協



**対象** 高齢者一人暮らし及び二人暮らし世帯の方

**実施日** 月2回(第2・4木曜)

6月第4木曜日と  
7月は未実施

**料金** 800円

個人負担額400円  
(半額分を社協で助成)

お申込・お問合せ [電話] 088-676-1166 / [IP電話] 4430

### 【志甫亭】

民間



**対象** どなたでも

**実施日** 月～土曜日

**料金** 470円

おかずのみは400円

お申込・お問合せ [電話] 088-678-0848 / [IP電話] 2903

### 【tomos -ともす-】

民間



**対象** どなたでも

**実施日** 月～金曜日

**料金** 500円(※tomos会員価格)会員以外600円

おかずのみの注文は  
いずれも100円引き

tomos会員=毎月12回の配食サービスに加え、  
困りごとサポート(P21)も利用可能。入会金300円。

お申込・お問合せ [携帯電話] 070-3876-7733

地域包括支援センターで調査・把握ができ、掲載許可をいただいたサービスのご紹介となっております。  
ご了承ください。(2019年2月28日現在)

## 6 | 移動手段

免許返納後など、移動手段がない場合の暮らしをサポートします。



### 【神山町高齢者等タクシー利用助成事業(のらんでサービス)】 神山町

**対象** 70歳以上の方等

**内容** タクシーの利用料の一部を助成

**受付** 神山町役場(健康福祉課)、  
広野支所、各公民館

運賃2,000円以下は半額  
3,000円以下は1,000円を差し引いた額  
3,001円以上は2,000円を助成。

助成券は1,000円で購入  
(1冊12枚綴り)  
年間5冊まで購入可能。

お申込・お問合せ 健康福祉課 [電話] 088-676-1114 / [IP電話] 2004

### 【神山町高齢者路線バス定期券購入費助成事業】 神山町

**対象** 65歳以上の方

**内容** 徳島バス(株)の「ながいき定期券」購入費用の3割を助成

**受付** 神山町役場(健康福祉課)、広野支所、各公民館



お申込・お問合せ 健康福祉課 [電話] 088-676-1114 / [IP電話] 2004

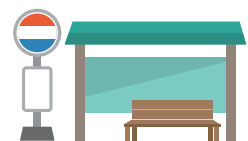
### 【運転免許証 自主返納者 支援事業】 神山町

**対象** 運転免許を自主返納している方(年齢は不問)

**内容** 神山町営バスまたは徳バスの回数券5,000円分を交付

**利用申請受付** 神山町役場(総務課)

交付は毎年度一度限り



お申込・お問合せ 総務課 [電話] 088-676-1111 / [IP電話] 2001

## 7 | 訪問理容(美容)

訪問理容は、自宅などに訪問し、散髪をするサービスです。移動手段がないなど、理容(美容)院まで行けない方へのサービスです。



### 上分【山田理容院】

民間

●訪問可能な地域 町内全域

実施曜日 毎週月曜日／第2・第3火曜日

※料金等については、お問合せください。

その他の曜日も  
相談可能です



お問合せ [電話] 088-677-0161

### 神領【八木理容院】

民間

●訪問可能な地域 町内全域

実施曜日 毎週月曜日／第2・第3火曜日

※料金等については、お問合せください。

道の状況等により、  
一部対応できない地域が  
ありますので、ご相談  
ください。



お問合せ [電話] 088-676-0824 / [IP電話] 3272

地域包括支援センターで調査・把握ができ、掲載許可を  
いただいた店舗のご紹介となっております。  
ご了承ください。(2019年2月28日現在)

## ⑧ | 見守りサポート

ひとり暮らしで「何かあったらどうしよう」という不安や、離れて暮らすご家族の心配など、町内の見守りサポートをご紹介します。



### 【神山町緊急通報装置整備事業】

神山町

**内容** 緊急通報装置・無線ペンダント・人感赤外線センサーなどにより、緊急時の通報を行う。1か月300円の負担および二人の協力員が必要。

**対象** 65歳以上・ひとり暮らしの高齢者 など



お問合せ 健康福祉課 [電話]088-676-1114 / [IP電話] 2004

### 【救急医療情報キット】

包括

**内容** かかりつけ医や持病などの医療情報や健康保険証の写し、緊急連絡先等を専用容器に入れ、自宅に保管。万一の際には、救急隊員が内容を確認することで迅速な対応が可能になる。

**対象** 65歳以上の一人暮らしの方、その他希望される方

**費用** 一人暮らしの方は無料、その他(高齢者二人以上世帯等)の方は、一人につき 500円の個人負担



お申込・お問合せ 地域包括支援センター [電話] 088-676-1185  
[IP電話] 2031

## 【民生委員による見守り】

神山町

**内容** 訪問や電話により、日頃から地域に暮らす高齢者の状態を把握し、必要が生じた場合には関係機関へ連絡を行う。

**対象** 一人暮らし及び二人暮らし高齢者世帯

お申込・お問合せ 健康福祉課 [電話] 088-676-1114  
[IP電話] 2004

## 【友愛訪問】 神山町老人クラブ連合会

社協

**内容** 訪問や電話により状態を把握し、必要な場合は関係機関へ連絡を行う。

**対象** 老人クラブに入会している ひとり暮らしの高齢者

お申込・お問合せ 社会福祉協議会 [電話] 088-676-1166  
[IP電話] 4430

## 【神山町高齢者等見守りネットワーク】

包括

地域におけるさまざまな関係者が高齢者等を見守り連携することで、認知症高齢者の早期対応、ひとり暮らし高齢者等の安否確認、消費者被害の拡大防止につなげるために設置された。

お申込・お問合せ 地域包括支援センター [電話] 088-676-1185  
[IP電話] 2031

地域包括支援センターで調査・把握ができ、掲載許可をいただいたサポートのご紹介となっております。  
ご了承ください。(2019年2月28日現在)

# 神山町高齢者等見守りネットワークを設置しました

高齢者や障害者等が住み慣れた地域で活動的に、かつ尊厳あるその人らしい生活を継続していくために…

## ネットワークの活動

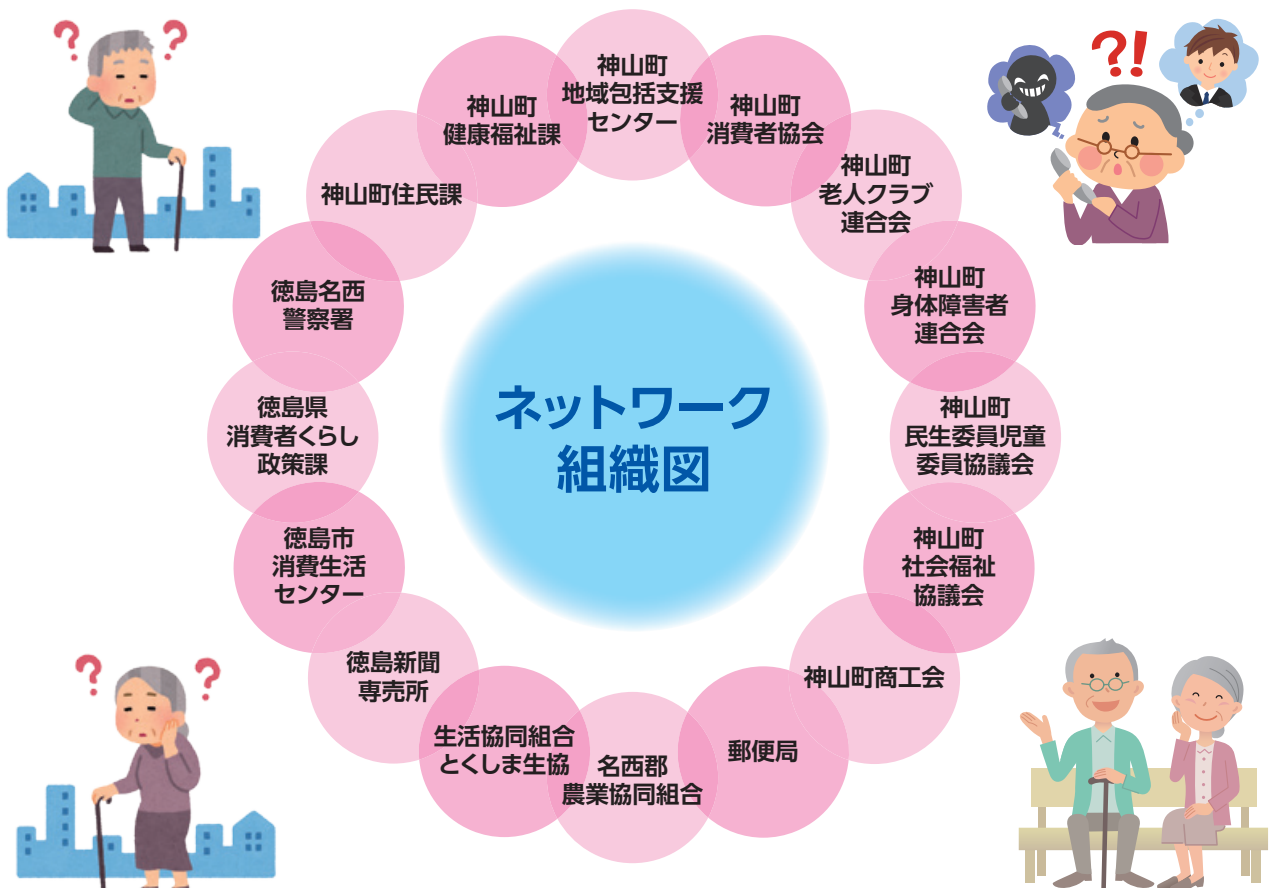
見守り及び異常の早期発見

安否確認

消費者被害対策の  
見守り活動

消費者被害及び認知症対策に  
関する普及・啓発及び広報活動

など



ひとりひとりが安心してこの町で暮らせるように



神山町では、見守りの輪を広げようと活動しています。  
「いつもと何か様子が違う」そんな異変を感じたら…

町の高齢者の相談窓口

神山町地域包括支援センター

[電話] 088-676-1185 [IP電話] 2031

まで ご連絡ください

●この資料に関するお問合せ● 神山町地域包括支援センター

〒771-3395 徳島県名西郡神山町神領字本野間100番地

[電話] 088-676-1185 [IP電話] 2031

[FAX] 088-676-1100